

# JK TOTAL ATTACHMENT

제이케이 종합 어태치먼트



(주)제이케이  
JK TECHNOLOGY



# 세계적인 명품 브랜드 JK 어테치먼트

제이케이에는 고객에게 감동을 주는 명품 브랜드로 성장하기를 꿈꾸는 미래형 기업입니다.

미래를 향하여 꿈꾸는 기업이 역동적이며 세대를 주도 할 수 있다고 생각합니다. 제이케이는 굴삭기 종합 어테치먼트의 차세대 리더로서의 면모를 발휘하고자 열정과 최선을 다하고 있습니다.

제이케이에는 한번 판매된 제품을 끝까지 책임지는 소비자만족 보증 제도를 통해 소비자 보호에 앞장서는 사후봉사를 지향하는 기업입니다.

JK는 어테치먼트의 최고 엔지니어들이 조직적으로 협력하여 운영되는 더불어 상생하는 공동체입니다. 관련업계 경력 20년 이상의 노하우를 보유한 최고의 베테랑 기술자들이 모여 설립한 젊고 강한 힘을 소유한 기업입니다.

그래서 제이케이에서 생산되는 모든 제품은 명품이라는 자부심이 당사 임직원인 자기 자신 스스로에게 있는 것이기도 하며 이에 수 많은 고객여러분과 동종업계에서도 그 가치를 인정하며 극찬을 아끼지 않는 것이기도 합니다.

## 제이케이의 인재는 회사의 미래입니다.

\* JK는 직원간의 화합과 동료애를 소유한 인재를 발굴 육성하는 꿈꾸는 미래 기업입니다.



첫째, 행복한 사람은 갈 곳이 있는 사람입니다.



둘째, 행복한 사람은 쉴 곳이 있는 사람입니다.



셋째, 행복한 사람은 마음이 행복한 사람입니다.

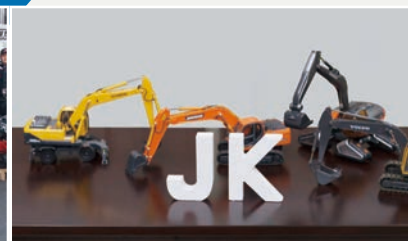
제이케이 인재는 더불어 살며 비전을 함께 공유하는 바로 행복한 사람들입니다.

제이케이 인재는 열정적 업무수행으로 더 나은 성과를 이루어 내어 스스로 가치를 입증하는 의지적이며 창조적인 인재입니다.

## 제이케이가 좋은 7가지 이유

1. 제이케이에 오면 희망이 생겨납니다.
2. 분명한 비전과 목적이 있는 공동체입니다.
3. 탁월한 제품생산 능력이 있습니다.
4. 고객이 제품을 통해 기쁨과 감동을 느낍니다.
5. 미래 비전이 확실한 회사입니다.
6. 생동감이 있고 역동적입니다.
7. 현실에 안주하지 않고 항상 변화를 추구합니다.

감사합니다.



# HISTORY



## 2002

- 진경기공 설립, 브레이카·굴삭기 어테치먼트 산업기계 제작(협력업체)

## 2007

- 풀타입 링크개발 / 제이케이 상호변경
- 굴삭기용 챔버버킷 및 리퍼 개발, 클린사업장 지정.

## 2008

- 경영혁신 중소기업 지정.

## 2009

- 푸쉬타입 링크 개발 / 콤팩터 개발
- 다용도집게(딱따구리)개발

## 2010

- 현위치 공장이전, 굴삭기용 포크리프트 개발
- 채가 부설된 버킷 디자인 등록
- 리퍼가 부설된 그랩 디자인 등록 / 평면형 리퍼 디자인 등록
- 5~7톤, 10~12톤용 회전 돌집게 개발
- 환경경영시스템 ISO14001 취득 / 품질경영시스템 ISO9001 취득
- 굴삭기용 버킷 특허장치 출원, CE인증 취득.
- 회전식 스톤그랩, 우드그랩 개발 성공

## 2011

- 수출유망중소기업 선정 / 경기도 유망중소기업 선정
- 크라샤, 웨어 독자 개발 출시

## 2013

- 스마트 집게 개발 출시 / 제품개발 부설연구소 설립
- 벤처기업선정

## 2014

- 06급 퍼팩트집게 개발 출시
- 산업통상자원부 장관상 수상

## 2015

- 제초기 개발 출시(굴삭기용)
- JK 조달등록

## 2016

- 03급 퍼팩트집게 개발 출시
- 진동수확기 개발 관공서 공급개시

## 2017

- 회전링크 개발 출시 특허등록
- 회전링크 전용 어테치먼트 독자개발

## 2018

- 5중 안전링크 개발출시
- 안전링크 전용 스위치개발 공급
- 틸트버킷 개발출시
- 제2공장 오픈

## 2019

- 틸트로테이터 개발 · 출시(국 · 내외 특허출원)
- 회전링크 간극조절장치 개발(국 · 내외 특허등록)

## 2020

- 틸트링크 개발
- JK 조이스틱 개발
- JK PCS 제어시스템 개발





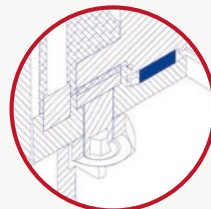
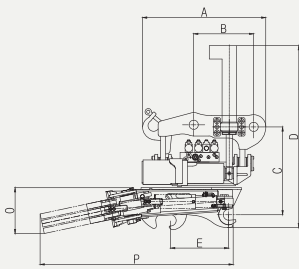
# TILTROTATOR

## JK 틸트로테이터

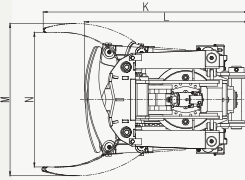
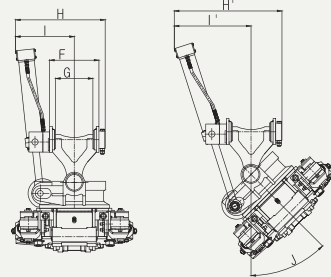
탈부착이 간편하며 기어 유격의 간극 조절이 분해없이 가능하여 사후 관리가 완벽하다

### 특 장 점

- ▶ 간편한 탈부착
- ▶ 간소화된 구조변경
- ▶ 안정적인 그립각
- ▶ 부드러운 제어시스템
- ▶ 기존 사용어테치 수정없이 사용가능
- ▶ 기어 간극 조절장치탑재 (국내, 국제특허)
- ▶ 인체공학적인 틸로전용 조이스틱



간극조절장치 / 국제특허  
(분해없이 현장에서 조절가능)



Model	A	B	C	D	E	F	G	H-H'
모델	mm	mm	mm	mm	mm	mm	mm	mm
JKTR-K50	610	295	435	560	260~275(275~295)	220	175	400~480
JKTR-K140	867	420	545	1,170	280~400	275	348	707~905

Model	I-I'	J	K	L	M	N	O	P
모델	mm	°	mm	mm	mm	mm	mm	mm
JKTR-K50	265~345	0°~45°	1,020	810	625	710	210	800
JKTR-K140	354~492	0°~45°	1,325	1,060	980	860	350	1,400

Model	적용대차	사용압력	설정압력	필요유량	유압모터	중량
모델	ton	bar	bar	l/min	-	kg
JKTR-K50	5	180~220	250	30~50	MP160	230
JKTR-K140	11~14	180~220	250	90~120	MP200	640

※ 상기 사양은 품질향상을 위하여 변경 될 수 있습니다. ※ 제품보증: 구입 후 2년







JK TILTROTATOR

하독스 소재사용  
\* 내마모성확보



JK 틸로전용 조이스틱



JK PCS 제어시스템



하독스 소재사용으로 견고하다.





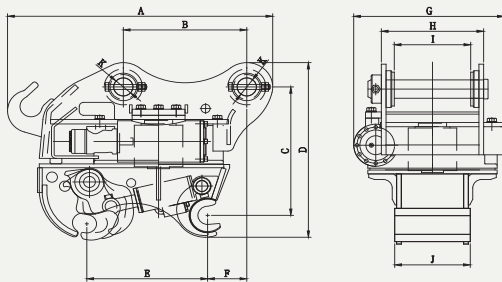
## ROTATING QUICK COUPLER

## JK 회전링크

높이가 더 낮아졌다. 고정집게가 회전이된다.  
기어유격의 간극 조절이 분해없이 가능하며 사후 관리가 완벽하다

## 특 장 점

- ▶ 특허 & 디자인출원
- ▶ 회전부 충격흡수장치 특허등록
- ▶ 세계최강 내마모강 하독스 소재 제작
- ▶ 틸트기능가능 / 브레이커 최고타격 가능
- ▶ 완벽한 내구성 / 선용접 후 보링가공
- ▶ 하부링크 집게작업가능
- ▶ 버켓, 리퍼, 포크, 브레이커, 콤팩터, 집게 전 각도 작업가능
- ▶ 100% 소비자 만족보증제도 실시



## 제이케이 회전 링크

Model	적용대차 (ton)	사용압력 (kg/cm <sup>2</sup> )	설정압력 (kg/cm <sup>2</sup> )	유 량 (l/min)	유압모터	중 량 (kg)
JKRQ30	3~3.5	80~160	250	20~40	MP125	100
JKRQ50	4~6	110~180	250	30~50	MP160	150
JKRQ140	9~13	180~220	250	90~120	MP250	380

Model	A	B	C	D	E	F	G	H	I	J	K
JKRQ30	525	210	364	454	185~195	70	340	179	142	132	Ø40
JKRQ50	625	290	370	485	222~302	89	405	217	155~165	153~163	Ø45
JKRQ140	902	420	466	633	336~411	133	512	348	256~278	257~272	Ø65

※ 상기 사양은 품질향상을 위하여 변경 될 수 있습니다. ※ 제품보증 : 구입 후 2년

고주파 열처리 및 코팅  
기본적용(전기종)

M22 볼트방식 안전클립  
기본적용(06급~17급)

매립형  
구리스 주입구

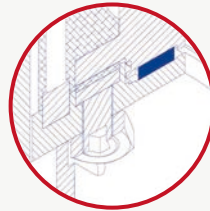




손목처럼 자유롭다, 하독스 소재로 견고하다.

# JK 360° 회전링크

하독스 철강사용  
\* 비틀림강성 확보



• 간극조절장치 / 국제특허  
(분해없이 현장에서 조절가능)



## JK 회전링크 전용 조이스틱

JK회전링크 전용 비례제어 유압라인 설치  
JK회전링크 전용비례제어 회전라인을  
설치하면 유량이 풍부하여 회전속도가  
빨라지고 힘이 좋아집니다.

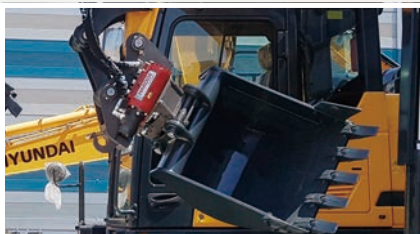
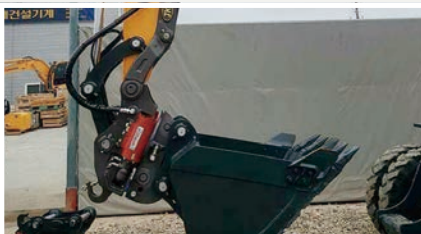
탈·부착형  
**JK**  
회전링크



탈부착형으로  
사용하면 가벼운  
일반작업이 가능하며  
회전링크의 내구력이  
높아집니다.



하독스 소재사용으로 견고하다.





## SAFETY QUICK-COUPLER(PULL TYPE)

## JK 안전링크

현장의 안전사고, 이제 편안하게 작업하세요.  
5가지의 안전 락 장치를 탑재한 최적의 JK 안전링크

## 특 장 점

- ▶ 동급 최대의 내구성으로 긴수명
- ▶ 5중 안전장치 적용
- ▶ 빠른 탈부착으로 작업시간 단축
- ▶ 안전핀 공간 확보



## JK Pull 방식 (08~10급)

※ Pull-Type : 어테치먼트 핀간거리 제약이 있으나 Push-Type 대비 내구성 우수.



▲ 안전링크 스위치

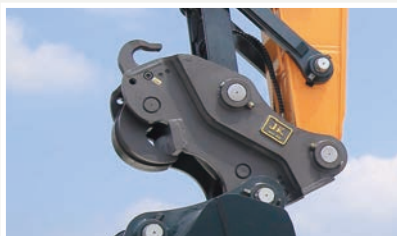
## 최적의 유압시스템

▼ Pull Type (당기는 타입)



Specification	Model	JKSQPLS200	JKSQPLS300
적용장비	ton	18~22	23~30
L	mm	970	1,076~1,094
H	mm	491	552~557
H1	mm	302	340
W	mm	477~496	535~584
W1	mm	306~334	351~411
W2	mm	303~329	347~407
B	mm	450~480	487~540
중량	kg	330~340	510~528
사용압력	bar	40~350	
필요유량	lpm	10~30	

※ 상기 사양은 품질향상을 위하여 변경 될 수 있습니다. ※ 제품보증 : 구입 후 1년





## SAFETY QUICK-COUPLER(PUSH TYPE)

## JK 안전링크

현장의 안전사고, 이제 편안하게 작업하세요.  
5가지의 안전 락 장치를 탑재한 최적의 JK 안전링크

## 특 장 점

- ▶ 동급 최대의 내구성으로 긴수명
- ▶ 5중 안전장치 적용
- ▶ 빠른 탈부착으로 작업시간 단축
- ▶ 안전핀 공간 확보



SAFETY QUICK-COUPLER



▲ 안전링크 스위치

## 최적의 유압시스템

▼ Push Type(미는 타입)



## JK Push 방식

퀵 커플러 (03~06급)

Specification	Model	JKQPSS 50	JKQPSS 140
적용장비	ton	5~6	11~13
중량	kg	55~70	170~190
L	mm	575~600	815
H	mm	286	306
H1	mm	178.5	230
W	mm	259~269	408~423
B	mm	45	50
사용압력	bar	40~320	
필요유량	lpm	10~20	

※ 상기 사양은 품질향상을 위하여 변경 될 수 있습니다. ※ 제품보증 : 구입 후 1년





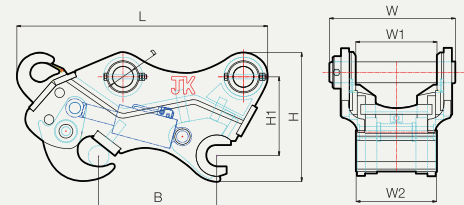
## QUICK-COUPLER(PULL TYPE)

# JK 링크

굴삭기 어테치먼트의 가장 기본이 되는 만큼  
연간 평균 판매가 꾸준히 달성하는 검증된 제품.

### 특 장 점

- ▶ 동급 최대의 내구성으로 긴수명
- ▶ 3중 안전장치 적용
- ▶ 빠른 탈부착으로 작업시간 단축
- ▶ 안전핀 공간 확보



### JK Pull방식 퀵 커플러(전기종)

※ Pull-Type : 어테치먼트 핀간거리 제약이 있으나 Push-Type 대비 내구성 우수.

Specification	Model	JKQPL200	JKQPL300	JKQPL350	JKQPL400	JKQPL500
적용장비	ton	18~22	23~30	31~36	37~42	43~50
L	mm	970	1,076~1,094	1,057~1,072	1,208~1,238	1,253~1,285
H	mm	491	552~557	587~610	613~627	628~662
H1	mm	302	340	355~371	365~383	380~401
W	mm	477~496	535~584	586~624	624~664	661~726
W1	mm	306~334	351~411	385~432	401~443	431~473
W2	mm	303~329	347~407	382~429	429~438	429~468
B	mm	450~480	487~540	510~580	533~600	556~612
중량	kg	330~340	510~528	630~636	670~755	760~890
사용압력	bar			40~350		
필요유량	lpm			10~30		

※ 상기 사양은 품질향상을 위하여 변경 될 수 있습니다. ※ 제품보증 : 구입 후 1년



## QUICK-COUPLER(PUSH TYPE)

## JK 링크

굴삭기 어태치먼트의 가장 기본이 되는 만큼  
연간 평균 판매가 꾸준히 달성하는 검증된 제품.

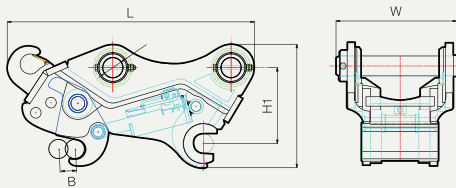
## 특장 점

- ▶ 동급 최대의 내구성으로 긴수명
- ▶ 3중 안전장치 적용
- ▶ 빠른 탈부착으로 작업시간 단축
- ▶ 안전핀 공간 확보



QUICK-COUPLER

## JK Push방식 퀵 커플러 (03~06급)



Specification	Model	JKQPS 50	JKQPS 140
적용장비	ton	5~6	11~13
중량	kg	55~70	170~190
L	mm	575~600	815
H	mm	286	306
H1	mm	178.5	230
W	mm	259~269	408~423
B	mm	45	50
사용압력	bar	40~320	
필요유량	lpm	10~20	

※ 상기 사양은 품질향상을 위하여 변경 될 수 있습니다. ※ 제품보증: 구입 후 1년





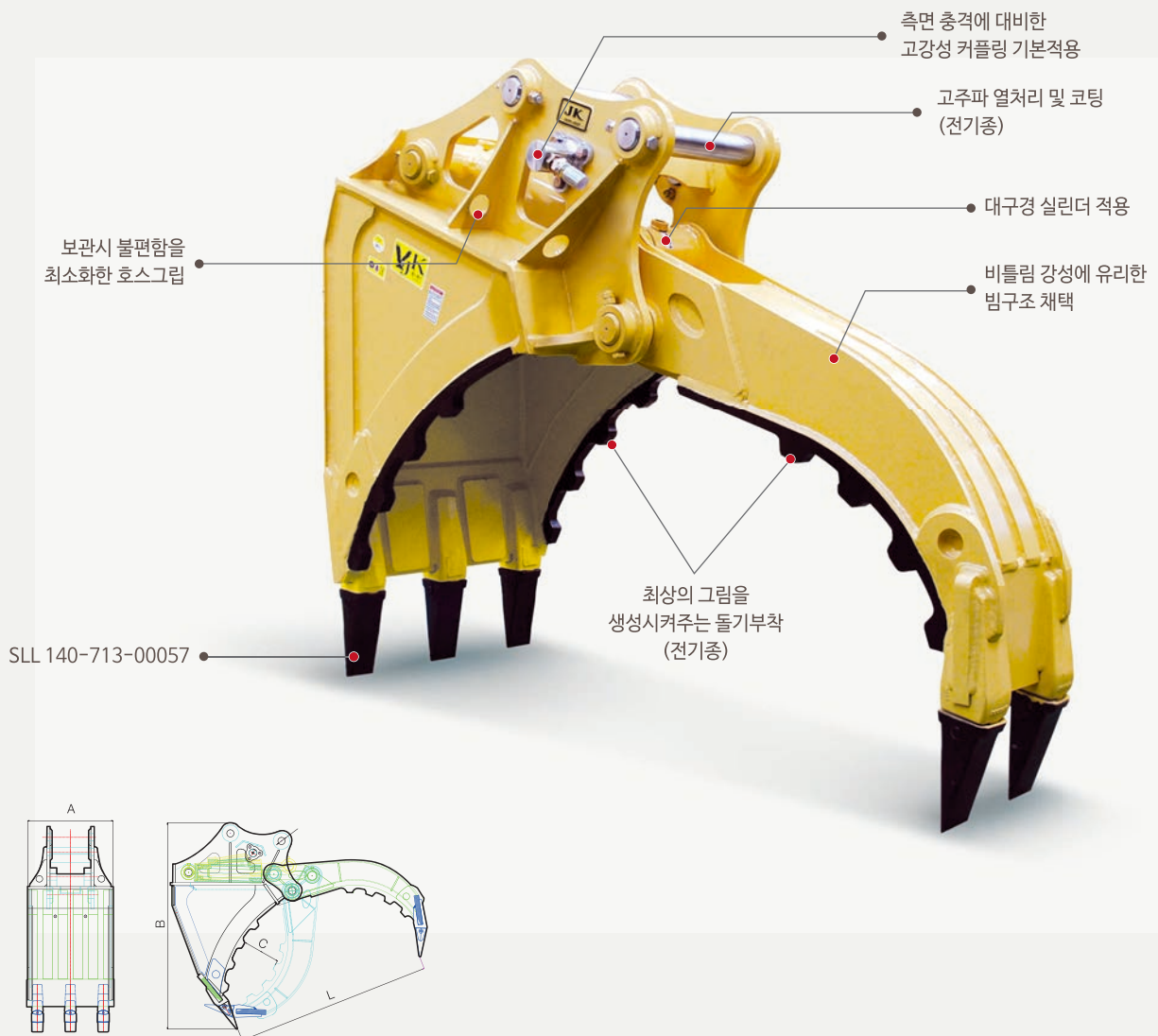
## BUCKET STONE GRAB - FIXED TYPE

## JK 고정 버킷 스톤그랩

대형 석재를 취급함에 있어 가장 최적화된 제품으로 가격 또한 경제적입니다.

## 특 장 점

- ▶ 방파제, 석축공사, 석재류 운반 등
- ▶ 다용도 미끄럼방지 기능
- ▶ 성형석재와 소형석재 작업가능 (선택사항)
- ▶ 마사토와 잔석재 분류 작업가능 (선택사항)



※ 상기 제품은 호스기본 제품이며 원터치 커플링은 별매입니다.

Model	대차 ton	A mm	B mm	C mm	L (in open) mm	중량 kg	사용압력 kg/cm <sup>2</sup>	최대압력 kg/cm <sup>2</sup>	사용유량 Lpm(L/min)	버킷용량 m <sup>3</sup>	Tooth Number
JKFG I 50	4~6	430	1,153	164	1,183	305	110~150	180	30~60	0.09	MX40-1070-05031
JKFG I 140	8~13	636	1,545	220	1,550	730	150~170	190	90~120	0.33	SL140-713-00057
JKFG I 200	18~22	802	1,938	309	2,220	1,430	160~200	210	100~150	0.65	DX300-713-00054A
JKFG I 300	28~32	833	2,060	320	2,235	1,860	160~210	220	130~200	0.7	DX300-713-00054A
JKFG I 400	33~39	944	2,270	422	2,520	2,500	180~210	230	170~250	0.89	RX370-61NA-31310

※ 상기 사양은 품질향상을 위하여 변경 될 수 있습니다. ※ 제품보증: 구입 후 1년

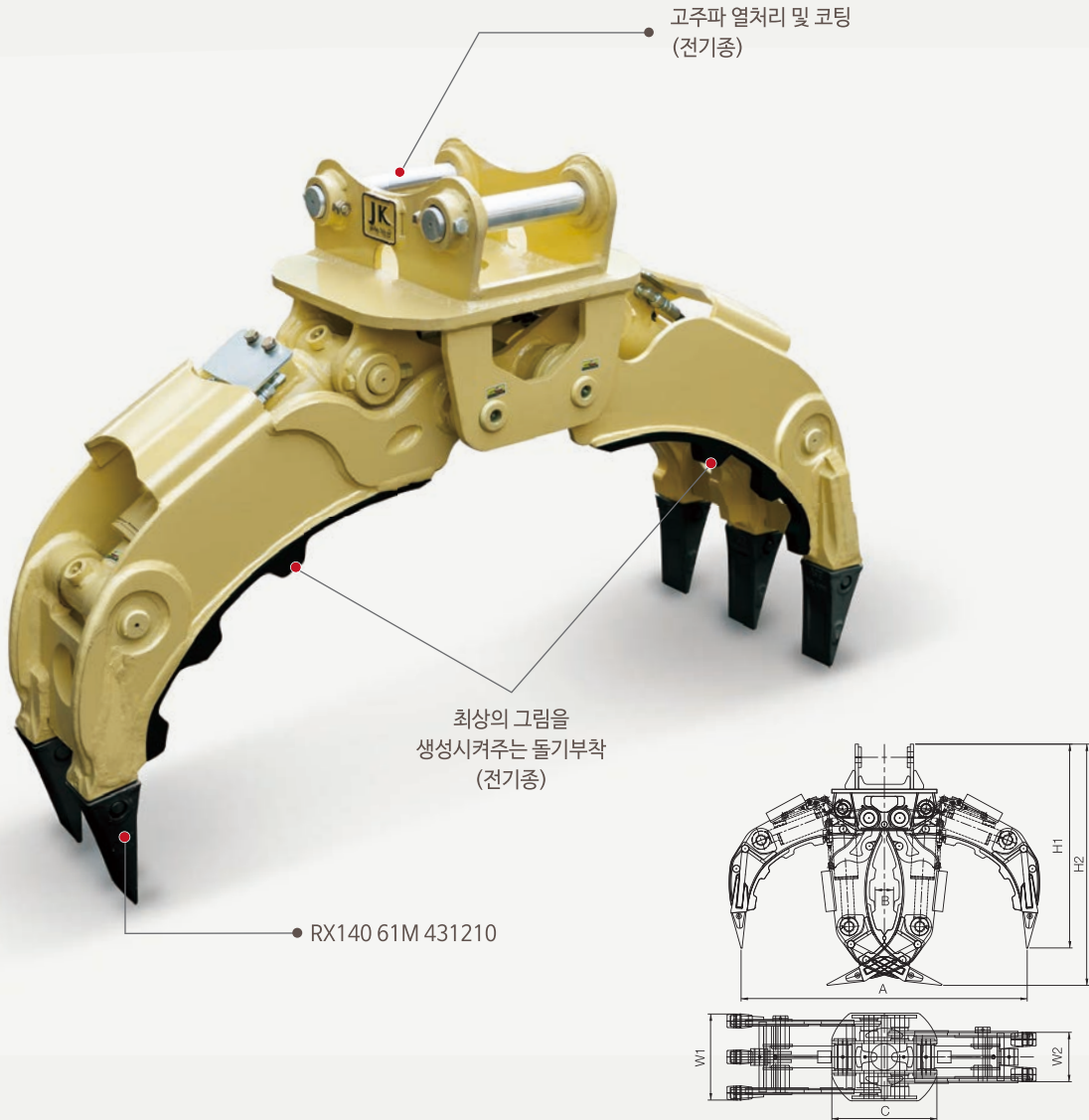
## STONE GRAB II - FIXED TYPE

## JK 고정 스톤그랩 II

가장 이상적인 모델의 그랩 회전링크 전용으로 사용

## 특 장 점

- ▶ 동급 최대의 내구성으로 긴수명
- ▶ 회전링크에 적용하여 경제적이다



STONE GRAB II FIXED TYPE

BUCKET STONE GRAB-FIXED TYPE

Model	적용대차 (ton)	사용압력 (kg/cm <sup>2</sup> )	A (mm)	B (mm)	C (mm)	W1 (mm)	W2 (mm)	H1 (mm)	H2 (mm)	중량 (kg)
JKFG II 50	4~6	110~200	1,280	100	450	430	245	940	1,132	350
JKFG II 140	9~13	150~170	1,700	120	628	507	326	1,440	1,216	800

※ 상기 사양은 품질향상을 위하여 변경 될 수 있습니다. ※ 제품보증: 구입 후 1년





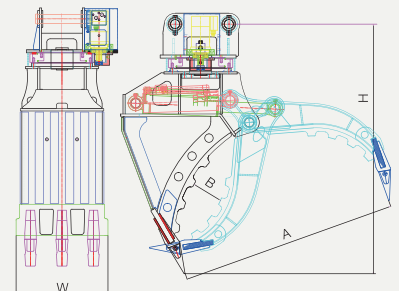
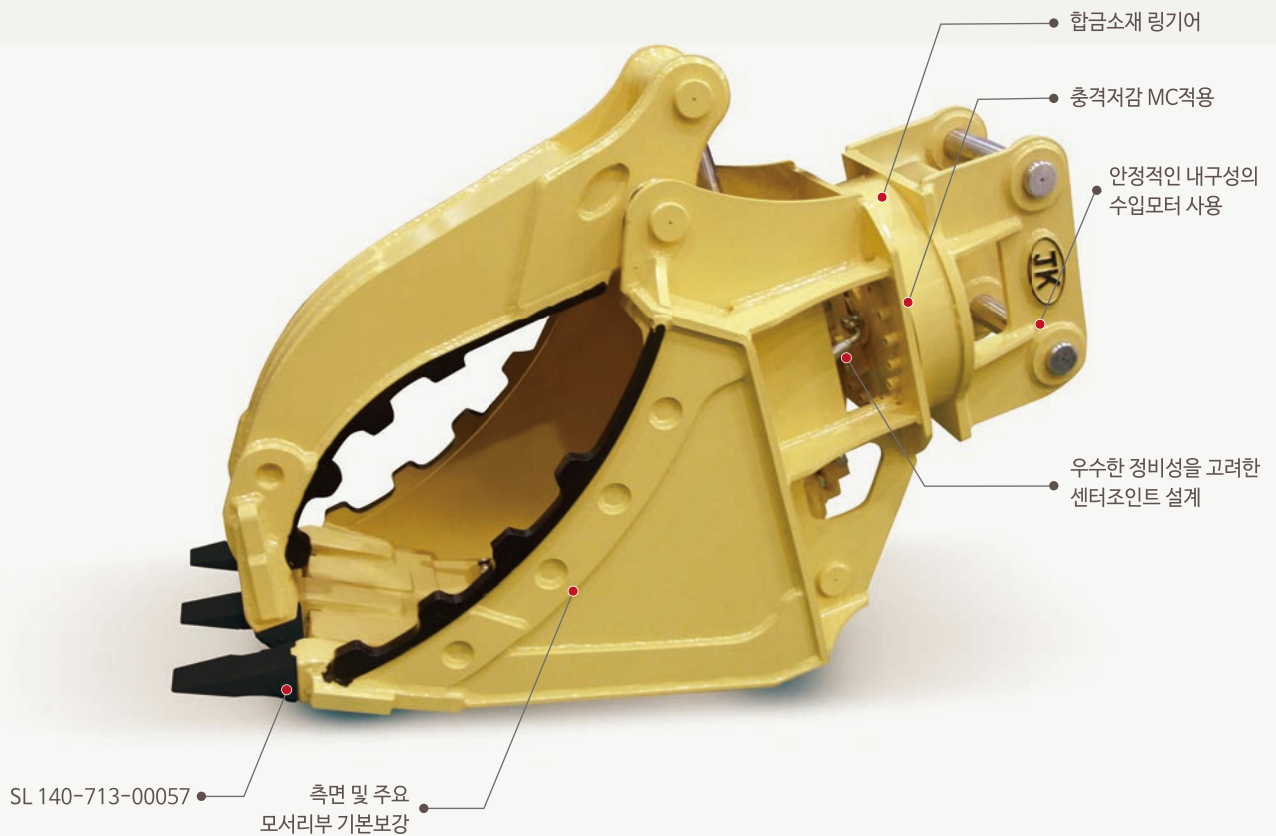
## BUCKET STONE GRAB - ROTATING TYPE

## JK 회전 버킷 스톤그랩

높은 관성에 대응하여 고성능 브레이크밸브 및 부드러운 회전을 위한 MC적용

## 특 장 점

- ▶ 방파제, 석축공사, 석재류 운반 등
- ▶ 다용도 미끄럼방지 기능
- ▶ 성형석재와 소형석재 작업가능 (선택사항)
- ▶ 마사토와 잔석재 분류 작업가능 (선택사항)



※ 2015~2016년 고객만족도 조사 우수제품

Model	대차	A	B	W	H	중량	작동압력 (실린더)	실린더 (설정압력)	유량	유압 모터	최대토크	최대입구 압력	최대속도	최대유량
Unit	ton	mm	mm	mm	mm	kg	kg/cm <sup>2</sup>	kg/cm <sup>2</sup>	l/min		daNm	bar	rpm	l/min
JKRBG50	4~6	1,183	160	526	1,377	450	110~150	200	30~50	MR315CU	61	225	240	75
JKRBG140	9~13	1,550	221	658	1,787	900	150~250	250	90~120	MT500	160	300	285	150
JKRBG200	18~22	2,100	306	784	2,296	1,464	220~280	280	100~150	MT500	160	300	285	150
JKRBG300	28~32	2,238	319	943	2,463	2,200	240~290	300	130~200	MT500	160	300	285	150

※ 상기 사양은 품질향상을 위하여 변경 될 수 있습니다. ※ 제품보증 : 구입 후 1년

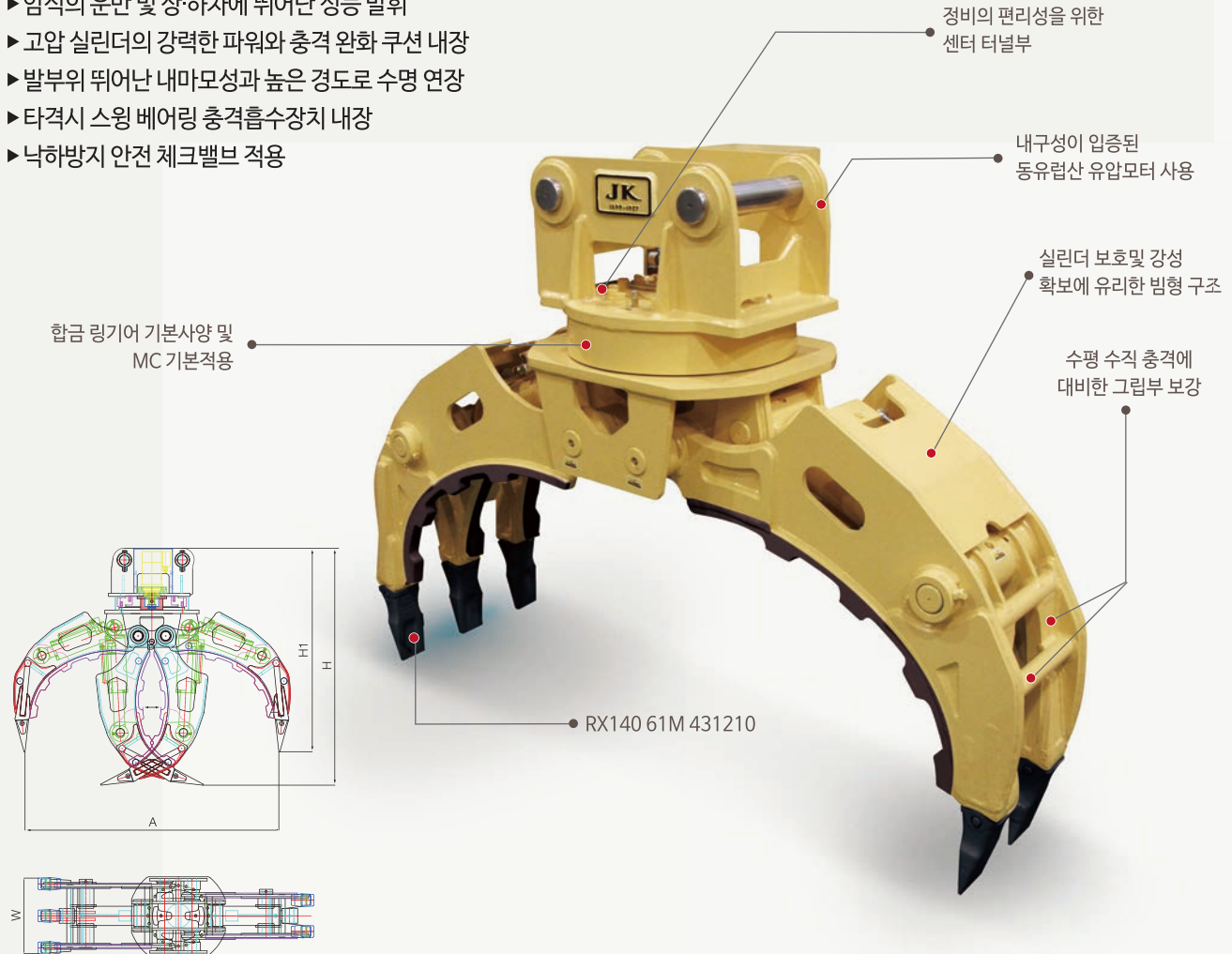
## STONE GRAB - ROTATING TYPE

## JK 회전 스톤그랩

2개의 실린더를 적용시켜 보다 섬세한 작업이 가능한 제품으로 건축, 조경, 하천보수 개량 현장에 최적화된 제품으로 탄탄한 기본기를 바탕으로 합니다.

## 특장점

- ▶ 암석의 운반 및 상·하차에 뛰어난 성능 발휘
- ▶ 고압 실린더의 강력한 파워와 충격 완화 쿠션 내장
- ▶ 발부위 뛰어난 내마모성과 높은 경도로 수명 연장
- ▶ 타격식 스윙 베어링 충격흡수장치 내장
- ▶ 낙하방지 안전 체크밸브 적용



※ 상기 제품은 호스기본 제공이며 원터치 커플링은 별매입니다.

Model	대차	A	B	W	H	H1	중량	작동압력 (실린더)	실린더 (설정압력)	유량	유압 모터	최대토크	최대입구압력	최대속도	최대유량	Tooth Number
Unit	ton	mm	mm	mm	mm	mm	kg	kg/cm <sup>2</sup>	kg/cm <sup>2</sup>	l/min		daNm	bar	rpm	l/min	
JKRSG50	4~6	1,280	100	430	1,360	1,190	365	110~200	250	30~50	MR315CU	61	225	240	75	MX40-1070-05031
JKRSG140	9~13	1,700	120	507	1,625	1,400	850	150~220	250	90~120	MT500	160	300	285	150	RX140-61M4-31210
JKRSG200	18~22	2,100	250	620	2,045	1,740	1,960	160~240	260	100~150	MT500	160	300	285	150	DX220-K1000344A
JKRSG300	28~32	2,345	268	665	2,210	1,870	2,100	160~240	260	130~200	MT500	160	300	285	150	DX300-713-00054A

※ 상기 사양은 품질향상을 위하여 변경 될 수 있습니다. ※ 제품보증: 구입 후 1년



STONE GRAB - ROTATING TYPE

BUCKET STONE GRAB - ROTATING TYPE



## SMART GRAPPLE

## JK 스마트 집게

국내 최경량 고강성을 자랑하는 가장 스마트한 조작감을 느낄 수 있는 제품입니다.

## 특 장 점

- ▶ 다양한 작업장에서 다용도 사용가능
- ▶ 뛰어난 작업성능과 편리한 기능
- ▶ 충격 완화 쿠션장치 내장
- ▶ 구조변경 절차 간소화
- ▶ 220도 각도조절 굴절작업 가능
- ▶ 흐름방지 기능 탑재

더욱 촘촘한 윤활유관로 적용  
부식으로 마모성 최소화

흐름 방지 기능 딸각이 탑재

누유방지  
고압셀 적용

그립향상을 위한  
돌기형 제작

## 제이케이 미니 스마트 집게

Model	기종	적용대차 (ton)	사용압력 (kg/cm <sup>2</sup> )	무게 (kg)	R (mm)	L (mm)	W (mm)	H (mm)
JKSG17	안마17, 코벨코17	1.7	80~110	30~40	645~940	860~870	240~265	280~350
JKSG20/25	안마20/25	2.0~2.5	90~120	40~45	810~850	860~870	260~270	290~380
JKSG30/35	구보다30(구), 안마30/35	3.0~3.5	100~130	45~50	810~850	860~870	260~270	290~380

## 제이케이 스마트 집게

Model	적용대차 (ton)	사용압력 (kg)	무게 (kg)	R (mm)	L (mm)	W (mm)	H (mm)
JKSG50	4~6	110~140	85	1,060	1,394	333	337
JKSG140	9~13	150~170	200	1,422	1,850	475	508
JKSG200	18~22	170~200	300	1,850	2,200	560	705
JKSG300	28~32	180~220	400	2,200	2,500	620	880

## 제이케이 회전 링크용 스마트 집게

Model	적용대차 (ton)	사용압력 (kg/cm <sup>2</sup> )	무게 (kg)	R (mm)	L (mm)	W (mm)	H (mm)
JKRSMG50	4~6	10~140	85	1,060	1,394	207~234	337
JKRSMG140	9~13	150~170	220	1,579	1,812	348~380	520

※ 상기 사양은 품질향상을 위하여 변경 될 수 있습니다. ※ 제품보증 : 구입 후 1년 ※ 장착가능기종 (미니급~10급)

## PERFECT GRAPPLE

## JK 퍼펙트 집게

스마트 집게에서 한단계 진화한 제품으로 작업 각도의 제약이 없으며 대중화된 제품입니다.

## 특 장 점

- ▶ 다양한 작업장에서 다용도 사용가능
- ▶ 뛰어난 작업성과 편리한 기능
- ▶ 충격 완화 쿠션장치 내장
- ▶ 구조변경 절차 간소화
- ▶ 280도 각도조절 굴절작업 가능
- ▶ 흐름방지기능 탑재
- ▶ 안전한 양체크벨브 내장



PERFECT GRAPPLE

SMART GRAPPLE

## 제이케이 퍼펙트 집게

Model	적용대차 (ton)	사용압력 (kg)	무게 (kg)	R (mm)	L (mm)	W (mm)	H (mm)
JKPFG50	5~7	140~180	120	1,060	1,384	333	337
JKPFG140	9~13	150~170	200	1,422	1,850	475	508

## 제이케이 회전 링크용 퍼펙트 집게

Model	적용대차 (ton)	사용압력 (kg)	W (mm)	L (mm)	R (mm)	H (mm)	중량 (kg)
JKRPF50	4~6	140~160	140~160	1,386	1,060	404	120
JKRPF140	9~13	150~170	150~170	1,905	1,584	520	250

※ 상기 사양은 품질향상을 위하여 변경 될 수 있습니다. ※ 장착가능기종 (03급, 06급)



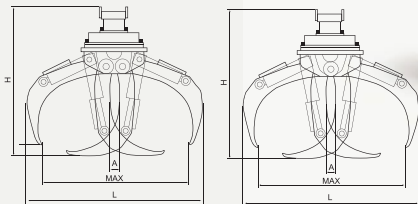


## WOOD GRAPPLE JK 우드 전용 그랩

원목작업에 가장 적합한 최적설계, 감속기어 적용 타입  
험한 산림작업에도 안전하도록 설계된 회전부 무결점 실린더 적용

### 특 장 점

- ▶ 다양한 작업장에서 다용도 사용가능
- ▶ 뛰어난 작업성능과 편리한 기능
- ▶ 벌목작업·토목작업·각종 폐지작업
- ▶ 구조변경 절차 간소화
- ▶ 강력한 파워와 빠른속도
- ▶ 작업시간 최저단축



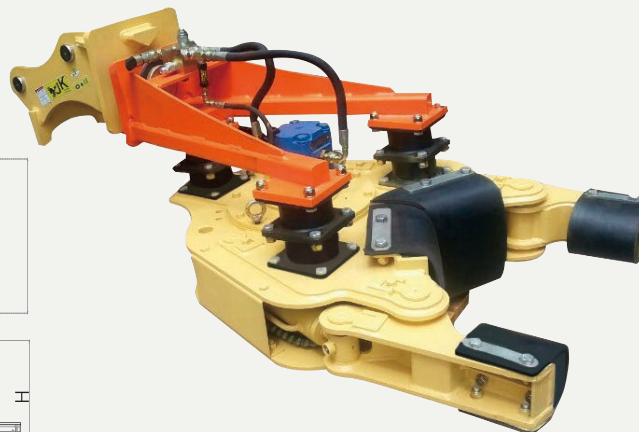
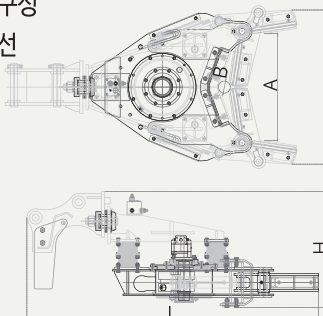
Model	중량	용량	파지력	조별립폭 MAX	조내폭 A	전고 H	전폭 L	사용유량	최고작동 압력	최대회전 유량	최고회전 압력	적용 굴삭기
Unit	kg	l	ton	mm	mm	mm	mm	lpm	bar	lpm	bar	ton
JKWG I 05	260	-	1.0	950	60	1,103	1,000	50-60	210	55	100	5-6
JKWG II 05	290	-	1.0	1,150	80	1,103	1,200	50-60	210	55	100	5-6

※ 상기 사양은 품질향상을 위하여 변경 될 수 있습니다. ※ 제품보증 : 구입 후 1년

## VIBRO GRAB JK 임산물 진동 수확기

### 특 장 점

- ▶ 나무에는 손상을 주지 않는 패드적용
- ▶ 뛰어난 작업성능과 완벽한 내구성
- ▶ 안전하고 편리한 작업환경 개선
- ▶ 파워, 진동 조절 기능 탑재
- ▶ 각도 자동조절 기능 설계
- ▶ 100% 품질만족 보증제 실시



Model	적용굴삭기 (ton)	무게 (kg)	회전수 (rpm)	사용압력 (bar)	사용유량 (l/min)	전장 L (mm)	폭 W (mm)	높이 H (mm)	최대벌림 폭 A (mm)	최소굴기 B (mm)
JVG50	5~7	480	600~2,200	250이하	19~70	1,820	960	725	665	75

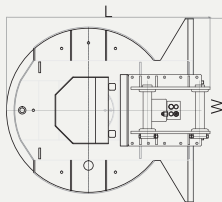
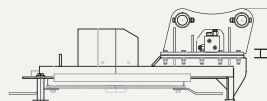
※ 상기 사양은 품질향상을 위하여 변경 될 수 있습니다. ※ 제품보증 : 구입 후 1년



# EXCAVATOR MOWER JK 원형제초기

## 특 장 점

- ▶ 제초기능 외 강력한 파워로 잡목제거 가능
- ▶ 분해 조립형 3단 접지칼날 적용으로 경제적인
- ▶ 하독스 강판 적용으로 내구성이 뛰어나
- ▶ 별도의 유압라인 장착 불필요 (브레이커배관사용)
- ▶ 굴삭기와 완벽한 조화를 이뤄 최고의 성능 발휘



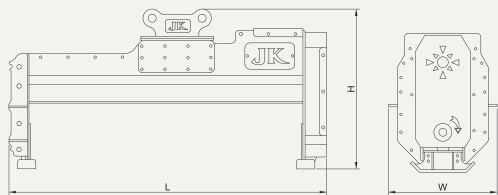
Specification	Model	JMO 30	JMO 50	JMO 140	JMO 200
적용굴삭기	ton	3~4	5~7	10~14	18~22
절삭폭	mm	815	815	1,400	1,400
무게	kg	175	180	540	560
회전수	rpm	600~3,000	600~3,000	600~2,200	600~2,200
사용압력	bar	250 이하	250이하	250이하	250이하
사용유량	l/min	12~60	12~60	31~116	50~186
전장 L	mm	892	960	1,515	1,515
폭 W	mm	870	870	1,372	1,372
높이 H	mm	420	490	610	638
칼날수	개	3	3	3	3

※ 상기 사양은 품질향상을 위하여 변경 될 수 있습니다. ※ 제품보증 : 구입 후 1년

# EXCAVATOR MOWER JK 사각제초기

## 특 장 점

- ▶ 제초기능 외 강력한 파워로 잡목제거 가능
- ▶ 별도의 유압라인 장착 불필요 (브레이커배관사용)
- ▶ 굴삭기와 완벽한 조화를 이뤄 최고의 성능 발휘



Specification	Model	JML 30	JML 50	JML 140
적용굴삭기	ton	3~4	5~7	10~14
절삭폭	mm	1,500	1,500	1,500
회전수	rpm	2,200~2,500	2,200~2,800	2,500~3,000
사용압력	bar	200~250	200~250	200~250
유압모터	CC	25	36	47
전장 L	mm	1750	1750	1750
폭 W	mm	595	595	595
높이 H	mm	880	880	980
칼날수	개	36	36	36
무게	kg	320	330~450	420~520

※ 상기 사양은 품질향상을 위하여 변경 될 수 있습니다. ※ 제품보증 : 구입 후 1년



EXCAVATOR MOWER

EXCAVATOR MOWER

VIBRO GRAB

WOOD GRAPPLE



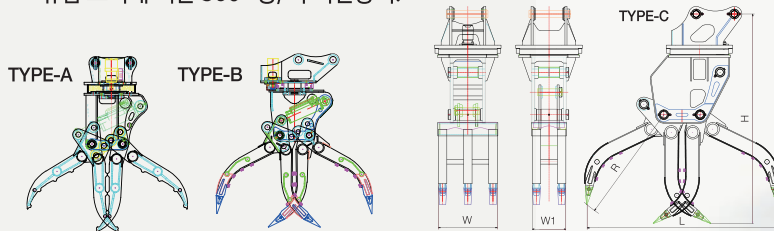
# MULTI GRAB - ROTATING TYPE

## JK 다용도 회전 멀티그랩

안정된 그립과 섬세함으로 전국 환경관련 업체에서 인정받은 우수한 제품입니다.

### 특 장 점

- ▶ 고강도 및 내마모성 재질 사용. / 실린더에 쿠션방식을 적용.
- ▶ 실린더의 체크 밸브를 적용 / 다양한 용도의 작업가능.
- ▶ 유압 모터에 의한 360° 정/역 회전방식.



Model	적용대차 (ton)	타입	L (mm)	H (mm)	W (mm)	W1 (mm)	R (mm)	중량 (kg)	사용압력 (bar)	유압 모터	최대토크 (daNm)	최대입구 압력(bar)	최대속도 (rpm)	최대유량 (l/min)
JKRMG50	4~6	A	1,300	1,380	425	223	750	386	110~220	MR315CU	61	225	240	75
JKRMG140	9~13	B	1,890	2,050	560	324	1,230	1,015	150~240	MT500	160	300	285	150
JKRMG200	18~22	C	2,320	2,550	717	410	1,442	1,820	150~250	MT500	160	300	285	150
JKRMG300	28~32	C	2,850	2,930	980	620	1,680	2,100	170~250	MT500	160	300	285	150

※ 상기 사양은 품질향상을 위하여 변경 될 수 있습니다. ※ 제품보증 : 구입 후 1년

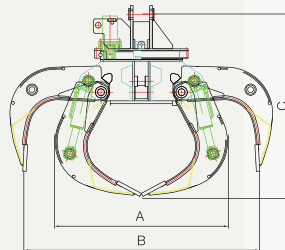
## ORANGE GRAPPLE

### JK 오렌지 그라플

전국 리싸이클 관련 업체에서 가장 많이 쓰는 우수한 내구성을 가진 제품으로 다양한 방법으로 굴삭기에 장착이 가능한 제품입니다.

### 특 장 점

- ▶ 대량의 고철 상/하차시 탁월한 성능 발휘
- ▶ 작업 편리성을 위해 MAIN BODY가 낮게 설계
- ▶ 실린더가 내장되어 있어 외부 충격에 의한 파손이 적음
- ▶ 대용량의 회전 베어링 적용
- ▶ 작업 용도에 맞게 4, 5, 6발로 제작



Model	A (mm)	B (mm)	C (mm)	중량 (kg)	최대압력 (bar)	회전최대압력 (bar)	적정회전속도 (rpm)	적용굴삭기 (ton)
JKROG140	1,050	1,500	1,250	1,150	300	150	15	12~22
JKROG200	1,380	1,800	1,450	1,500	350	150	15	22~30
JKROG300	1,580	2,000	1,548	1,800	350	150	15	22~30

※ 상기 사양은 품질향상을 위하여 변경 될 수 있습니다. ※ 제품보증 : 구입 후 1년



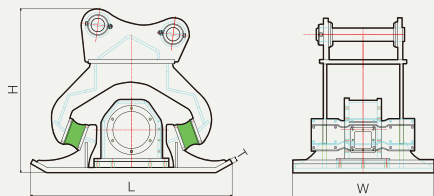
# COMPACTOR

## JK 콤팩터

중·대형 도로공사의 범면 다지기공사에 탁월한 효과

### 특 장 점

- ▶ 모델별 고품질 유압모터 적용
- ▶ 일체형 블럭 유량 조절밸브 적용
- ▶ 넓은 다짐판 적용, 최고 최적의 다짐효과



Model	적용장비 (ton)	다짐력 (ton)	회전수 (rpm)	유량 (cc/rev)	사용압력 (bar)	최대압력 (bar)	L×W×T (mm)	H (mm)	진동패드수량	중량 (kg)
JKCP50	4~6	4.5	600~3,000	30	100~150	180	915×530×25	745	4	380
JKCP140	9~13	7	600~2,000	63	150~200	250	1,145×700×28	850	4	650
JKCP200	18~22	13	600~2,000	80	150~210	250	1,250×850×30	975	4	950
JKCP300	28~32	15	600~2,000	80/90	150~210	250	1,350×950×32	1,050	6	1,150

※ 상기 사양은 품질향상을 위하여 변경 될 수 있습니다. ※ 제품보증 : 구입 후 1년

# BREAKER

## JK 브레이커

### 특 장 점

- ▶ 강력한 파워와 완벽한 품질 JK 브레이커
- ▶ 믿음과 신뢰의 기업 제이케이만의 특별한 서비스
- ▶ 전국 대리점망 확충으로 보다 빠른 바로서비스

Specification	Model	JKB40	JKB50
중량	kg	250	765
작동유량	l/cm <sup>2</sup>	40~70	80~100
작동유압	kgf/cm <sup>2</sup>	110~140	150~170
타격수	bpm	500~900	350~700
전장×전폭	mm	1,349×270	1,934×408
로드직경	mm	68	100

※ 상기 사양은 품질향상을 위하여 변경 될 수 있습니다. ※ 제품보증 : 구입 후 1년



COMPACTOR

BREAKER

ORANGE GRAPPLE

MULTI GRAB - ROTATING TYPE

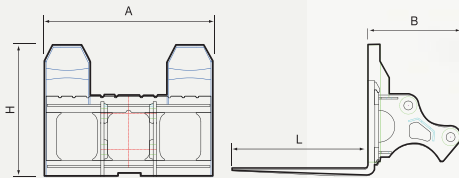


## LIFTING FORK JK 포크

3톤용 특수 재질의 포크발 제작 내구성 실현  
진정한 리프팅포크의 강자 제이케이 리프팅포크

### 특 장 점

- ▶ 건축자재, 벽돌, 파레트 등 적재운반
- ▶ 발 간격 조절 가능



Model	적용대차 (ton)	A (mm)	B (mm)	H (mm)	L (mm)	포크발 (ton)	중량 (kg)
JKLF50	4~6	966	583	810	1,070(1,200)	2.5	214
JKLF140	9~13	978	730	860	1,200	3	346

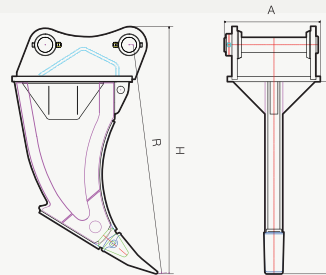
※ 상기 사양은 품질향상을 위하여 변경 될 수 있습니다. ※ 제품보증 : 구입 후 1년

## RIPPER JK 리퍼

강력한 투스의 파워 대형 투스를 사용하여  
탁월한 평판작업을 제공합니다.

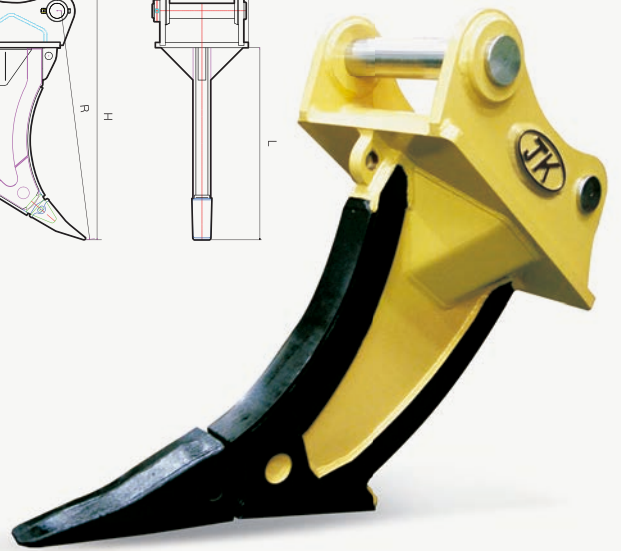
### 특 장 점

- ▶ 평판작업이 가능하다
- ▶ 대형투스를 접목 내구성 강화
- ▶ 뛰어난 품질의 강화된 성능



Model	적용대차 (ton)	A (mm)	R (mm)	H (mm)	L (mm)	중량 (kg)
JKRP50	5~7	260	700	747	593	90
JKRP140	9~13	383	1,016	1,085	860	270
JKRP200	18~24	488	1,115	1,185	914	430
JKRP300	28~31	588	1,270	1,360	1,060	620
JKRP400	32~40	617	1,530	1,640	1,275	880
JKRP450	41~47	647	1,570	1,700	1,295	950
JKRP500	45~50	682	1,600	1,717	1,300	1,065

※ 상기 사양은 품질향상을 위하여 변경 될 수 있습니다. ※ 제품보증 : 구입 후 1년

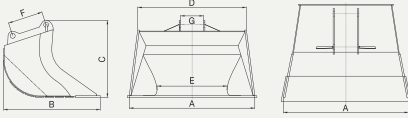


## JK BUCKET

## JK II핀 버켓 · III 핀 버켓

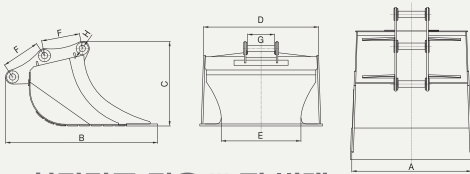
## 특장점

- ▶ 하독스 소재로 제작하여 가볍고 견고하다
- ▶ 3핀 제작으로 상차 및 평탄작업이 용이하다



## JK 틸트로테이터 전용 II 핀 버켓

Model	A (mm)	B (mm)	C (mm)	D (mm)	E (mm)	F (mm)	G (mm)	H (Ø)	중량 (kg)	용량 (m³)
03 급	650	1,080	690	650	-	285	175	45	-	0.18
06 급	1,500	1,170	930	1,300	850	400	277	65	-	0.60



## JK 회전링크 전용 III 핀 버켓

Model	A (mm)	B (mm)	C (mm)	D (mm)	E (mm)	F (mm)	G (mm)	H (Ø)	중량 (kg)	용량 (m³)
03 급	1,100	1,250	710	1060	800	285	177	45	-	0.30
06 급	1,200	1,550	870	1150	850	390	277	65	-	0.70

※ 상기 사양은 품질향상을 위하여 변경 될 수 있습니다. ※ 제품보증 : 구입 후 1년



JK 틸트로테이터 전용 II 핀 버켓



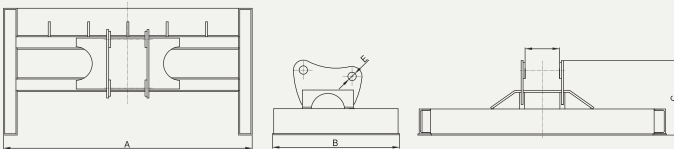
JK 회전링크 전용 III 핀 버켓

## BEAM GRADE

## JK 빔그레이드

## 특장점

- ▶ 하독스 소재로 제작하여 가볍고 견고하다
- ▶ 골재 등 평탄작업에 최적화하다



Model	A (mm)	B (mm)	C (mm)	D (mm)	E (Ø)
03 급	1,500	700	350	160	45
06 급	2,000	1,000	600	270	65

※ 상기 사양은 품질향상을 위하여 변경 될 수 있습니다. ※ 제품보증 : 구입 후 1년



BEAM GRADE

JK BUCKET

RIPPER

LIFTING FORK



## 고객만족 100%

대한건설기계 안전관리원 우수 커플러 지정업체 • 생산물 책임보험 가입



JK 1공장

JK 2공장

### 취급품목



틸트로테이터 • 회전링크 • 안전링크(당기는타입) • 안전링크(미는타입) • 고정버켓스톤그랩 • 회전버켓스톤그랩 • 회전스톤그랩 • 우드전용그랩 • 오렌지그랩  
다용도회전멀티그랩 • 브레이커 • 고정스톤그랩 • 회령용스마트집게 • 회령용버퍼팩트집게 • 콤팩터 • 리퍼 • 원형제초기 • 사각제초기 • 포크 • 빔그레이드 • 3핀버켓 • 2핀버켓

[www.jkattach.co.kr](http://www.jkattach.co.kr)

**JK CO., Ltd.**

본사 : 경기도 안산시 단원구 목내로 108번길(반월공단 3B 17L)

TEL : 031-494-1926~7 FAX : 031-495-1927

전국 어디서나 1599-1927

Contact