

# 최고의 기업 삼영플랜트



삼영플랜트주식회사.





# 1. 개요



삼영플랜트(주)

주소	경기도 안성시 대덕면 시미실길 158
부지	31,600 m <sup>2</sup>
공장	3,915 m <sup>2</sup> [90m(L) x 45m(W) x 16.3m(H)]
사무동	972 m <sup>2</sup>

## 2. 전통의 삼영플랜트

설 립 1994년

강원산업인수 2006년

전 통

1994년에 설립하였으며 2006년 국내 크러셔 원조 회사인

강원산업의 크러셔 부문의 특허, 기술인력, 도면 및 생산설비등을

총괄 인수한 명실 공히 국내 최고의 전통과 기술력을 가진

국내 대표 크러셔 및 샌드 플랜트 MAKER입니다



삼영플랜트(주)

# 3. 기술의 삼영플랜트

## 주요 거래처

석산	선별파쇄(수도권)	기타
1. 정선골재 내촌사업소 2. KCC 자원개발(가평) 3. 남양아스콘 4. 현대기업(화성) 5. 일진기업(양평) 6. 서두산업(용인) 7. 역동개발(수안보) 8. 이레산업(충주) 9. 삼호개발(당진) 10. 아산석산(아산) 11. (주)금산(서산) 12. 주경로지스(태안) 13. 우석산업(세종) 14. 신덕개발(금산) 15. 보창산업(보령) 16. 금산석산(보령)	1. 정선골재 1) 청현기업 ( 의정부) 2) 가락산업 (포천 관인) 3) 안양사업소 (안양) 4) 장원레미콘 (인천) 5) 정선산업( 경기 광주) 6) 만아아스콘 (포천)  2. 삼일에코스텍 1) 용인사업소 2) 기흥사업소 3) 서원아스콘(용인)  3. 다성산업 1) 용인사업소 2) 청정개발(이천)	1. 총무화학 1) 정선사업소 2) 영월사업소 2. 동원 NMC 3. (주) 신동 4. 남동발전 5. 영흥화력발전 6. 대우건설 7. 현대건설 8. 현대엔지니어링 9. 한화건설 10. 대림산업 11. 남광토건 12. 삼환기업 13. 현대제철 14. 흥진개발



삼영플랜트(주)

# 3. 기술의 삼영플랜트

## 주요 거래처

석산	선별파쇄(수도권)	기타
17. 대성산업(금산) 18. 부여산업개발(부여) 19. 경기개발(원주) 20. 삼창산업 (원주) 21. 에이치에스개발(원주) 22. 한라시멘트(강릉) 23. 동서산업(춘천) 24. 동막개발(강릉) 25. (주)여산(삼척) 26. 대운산업개발(군산) 27. 태신개발(익산) 28. 덕천산업개발(남원) 29. 항동자원(전남광양) 30. 도로산업(전남 영광) 31. 창운(전남 나주) 32. (주)태원(경남거창) 33. 모동기업(경남거창)	3) 여주사업소 4. 석영개발 1) 용인사업소 2) 에스와이지(천안) 5. 영석산업 1) 시흥사업소 2) 화성사업소 6. 신기산업(용인) 7. 에스피산업(용인) 8. 광일토건(용인) 9. 대림아스콘(용인) 10. 현대레미콘(안성) 11. 오성산업(안성) 12. 광일환경(안성) 13. 스톤(안성) 14. 모현석산(광주) 15. 이화골재(광주)	15. 포항제철 16. 광양제철 17. 인선이엔티 18. 영흥산업환경 19. (주)이도 20. 반도자원 21. 한성자원개발 22. 태영이엠씨 23.(주)송경 24.(주)성신 25. 남일통상 26. (주)이에프

# 3. 기술의 삼영플랜트

## 주요 거래처

석산	선별파쇄(수도권)	기타
34. 오케이산업(전북진안)	16. 태경산업(평택)	
35. 에스엠산업(경남함양)	17. 화신개발(평택)	
36. 대륙개발(제주)	18. (주)산하(남양주)	
37. 모래산업	19. (주)용두(남양주)	
38. 한내개발(포천)	20. 제일산업개발(안양)	
39. 우석산업(세종)	21. 한강이엠피(김포)	
40. 성인산업(공주)	22. 삼덕아스콘(인천)	
41. 삼표산업	23. 도현개발	
42. 한라엔컴	1) 인천사업소	
43. (주)협신(포천)	2) 오류사업소	
44. 금성개발	24. 석주산업	
	25. 아이케이	
	26. 신성S&C(일산)	
	27. 우광개발(부천)	
	26. 드림아스콘(부천)	
	27. 건설레미콘(포천)	



삼영플랜트(주)

### 3. 기술의 삼영플랜트

2023년 주요 공사 내역(국내)

거래처	공사 내역	비고
대유씨엔씨	600T/HR 크러싱 플랜트	진행중
온양조경석	350T/HR 크러싱 플랜트 250T/HR 샌드 플랜트	진행중(50%)
현대기업	250T/HR 크러싱 플랜트	진행중(90%)
청정개발	400T/HR 크러싱 플랜트 300T/HR 샌드 플랜트	진행중
석영개발	300T/HR 샌드 플랜트	



삼영플랜트(주)



### 3. 기술의 삼영플랜트

2022년 주요 공사 내역(국내)

거래처	공사 내역	비고
영석골재	400T/HR 크러싱 플랜트 400T/HR 샌드 플랜트	지하 6M, 100% 옥내화,
도로산업	400T/HR 크러싱 플랜트	
모래산업	400T/HR 샌드 플랜트	100% 모래, 풍암 및 마사
정선골재	600T/HR 크러싱 플랜트	JAW : FSK-6048, CONE : CC-2100, MC-300
아이케이	400T/HR 크러싱 플랜트 증설	CONE : HS-300 SCREEN : OP3 - 3090



삼영플랜트(주)



### 3. 기술의 삼영플랜트

2022~2023년 주요 공사 내역(해외)

거래처	공사 내역	비고
러시아	300T/HR 크러싱 플랜트	3 SET
미국(멕시코)	250T/HR 크러싱 플랜트	
필리핀	150T/HR 크러싱 플랜트	진행중
에티오피아	150T/HR 크러싱 플랜트	4SET, 진행중

# 3. 기술의 삼영플랜트

## FSK TYPE JAW CRUSHER



### 1. CAPACITY 향상

- 1) 구형 동급 JAW CRUSHER 대비 약 20% 향상
- 2) 투입구 사이즈 증대 : 약 5%
- 3) 회전수 증대 : 약 10%
- 4) 모터 동력 증대 : 약 15%

### 2. 정비성 및 내구성 향상

- 1) 출구간격 조절장치(SETTING) 유압화로 SETTING 시간 단축 : 60분(구형) → 10분 이내
- 2) FRAME 구조 해석 및 응력을 분석하여 내구성 향상



삼영플랜트(주)

# 3. 기술의 삼영플랜트

## HS TYPE CONE CRUSHER



### 1. 부순모래생산 최적화

- 1) 최소 SETTING으로 부순모래 생산량 증대
- 2) SET UNDER을 최대로 RETURN량 최소

### 2. 1등급 골재 생산

- 1) 고속회전 : 1050RPM
- 2) 편장석율 10% 수준

### 3. 자동 이물질 배출 및 자동 SETTING

- 1) RELEASE 실린더 장착으로 이물질 자동 배출
- 2) 유압 MOTOR 사용으로 SETTING 시간 단축 및 미세 SETTING 가능
- 3) LINER 교체시간 단축



삼영플랜트(주)

# 3. 기술의 삼영플랜트

## MC TYPE CONE CRUSHER



### 1. CAPACITY 향상

- 1) 구형 동급 CONE CRUSHER 대비 약 20% 향상
- 2) 투입구 사이즈 증대 : 약 20%
- 3) 회전수 증대 : 약 10%
- 4) 모터 동력 증대 : 약 15%

### 2. 정비성 및 내구성 향상

- 1) LINER 체결 방식 변경으로 LINER 교체시간 단축  
: 6시간(구형) → 2시간(MC CONE)
- 2) LINER 교환만으로 1차 CONE 과 2차 CONE 상호 호환구조
- 3) 헬리컬 기어 사용  
: 소음 및 진동 감소  
: 동력 전달 효율 우수



삼영플랜트(주)



# 3. 기술의 삼영플랜트

## IMPACT CRUSHER



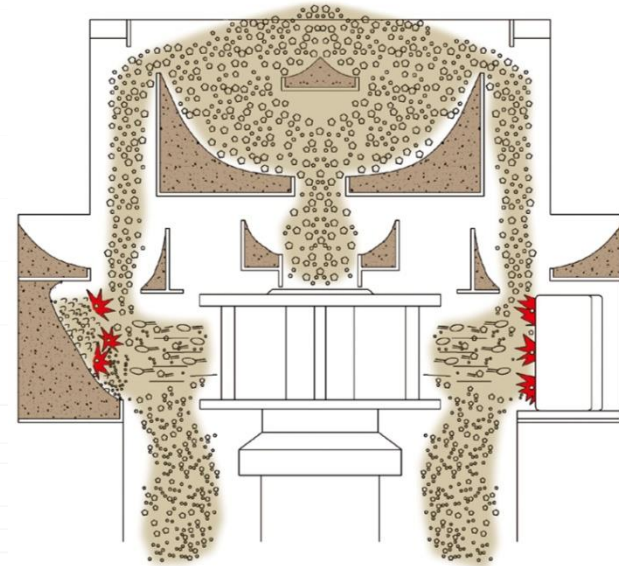
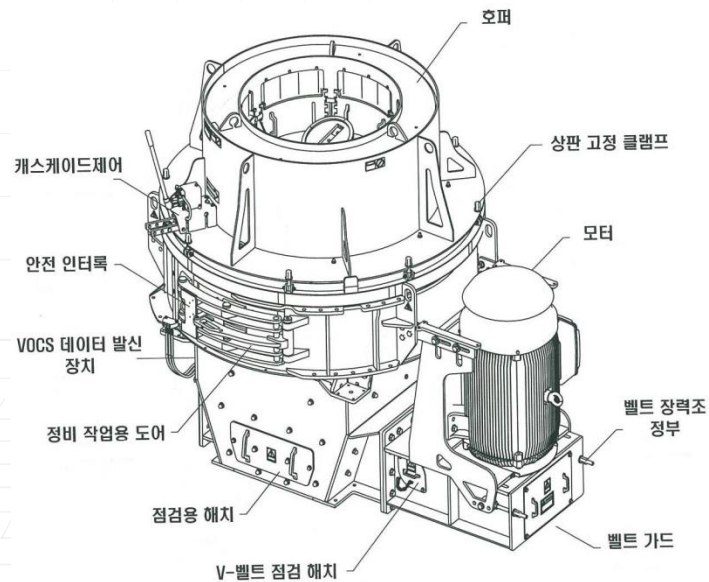
1. 강력한 파쇄력
2. 견고한 구조, 저소음, 저진동
3. ROCK & ROCK TYPE으로 소모품 최소화
  - ANVIL 없음
4. CASE CADE & OVER FLOW TYPE 으로 최적의 파쇄조건 유지
  - 과부하 방지 및 파쇄 효율 증대



삼영플랜트(주)

# 3. 기술의 삼영플랜트

## IMPACT CRUSHER



입형개선훁용(SHAPING)

파쇄용(CRUSHING)



삼영플랜트(주)

# 3. 기술의 삼영플랜트

## 샌드 유닛



1. 분급효율 우수
  - 미세사 회수율 극대화
  - 샌드 조립율 향상
  - 샌드 생산량 증대
2. 탈수 스크린
  - SIZE : 2.4M(W) x 6.0M(L) : 국내 최대 SIZE
  - 강력한 가진력 : 탈수 효과 증대
3. CYCLONE
  - SIZE :  $\Phi$ 1,100mm
  - 내마모 고무(수입) COATING
4. PUMP & MOTOR
  - PUMP : 10" x 8"
  - MOTOR : 90Kw x 8P



삼영플랜트(주)

# 3. 기술의 삼영플랜트

## 수처리 설비

1. 완벽한 자동화 SYSTEM
  - 침전조, 슬러지 사일로 및 필터프레스간 완벽한 자동화 SYSTEM으로 생산효율 극대화
2. 필터프레스(SYFP-24100)
  - 처리 용량 : 33M<sup>3</sup>/BATCH
  - 여과판 : 2.4M x 2.2M x 100판
3. 침전조(Φ13.5M x H4.5M)
  - 대용량 침전조 : 600M<sup>3</sup>
  - 슬러지 농도에 따른 슬러지 자동 이송(→ 슬러지 사일로)
  - 슬러지 농도에 따른 SCRAPPER 자동 상승 및 하강(자체 보호기능)
4. 응집제 혼합 및 공급장치
  - 고분자 응집제 교반조로 응집능력향상, 약품준비조와 약품투입조로 구분
  - 약품농도 자동 제어 기능



삼영플랜트(주)



### 3. 기술의 삼영플랜트

수처리 설비



삼영플랜트(주)

# 3. 기술의 삼영플랜트

## 연구 인력

1. 연구인력 : 15명
2. 30년 이상 연구인력 : 5명
3. 강원산업의 기술력 전수 및 계승발전
  - 1) 강원산업 연구인력 계승
  - 2) 강원산업의 특허 및 도면 인수
  - 3) 강원산업의 가공 및 계측설비 등 모든 설비 인수



삼영플랜트(주)

# 3. 기술의 삼영플랜트

완벽한 품질

1. 전문 생산 인력 : 30명
2. 전제품 당사 직접 생산
3. 전 제품 시운전후 출고
4. 외주 구매 부품 철저한 입고 검사
5. 최고 품질의 부품 사용
  - 1) BEARING : SKF 또는 FAG
  - 2) STEEL PLATE : POSCO, HYUNDAI



삼영플랜트(주)

# 3. 기술의 삼영플랜트

## 신속한 납기

### 1. JAW, CONE CRUSHER 등 크러셔 충분한 재고 보유

- 제작 기간 최소화

### 2. 숙련된 연구 인력으로 최소의 설계기간

- 설계 기간 최소화

### 3. 전문적인 생산 및 설치 인력 보유

- 설치 기간 최소화



삼영플랜트(주)



# 3. 기술의 삼영플랜트

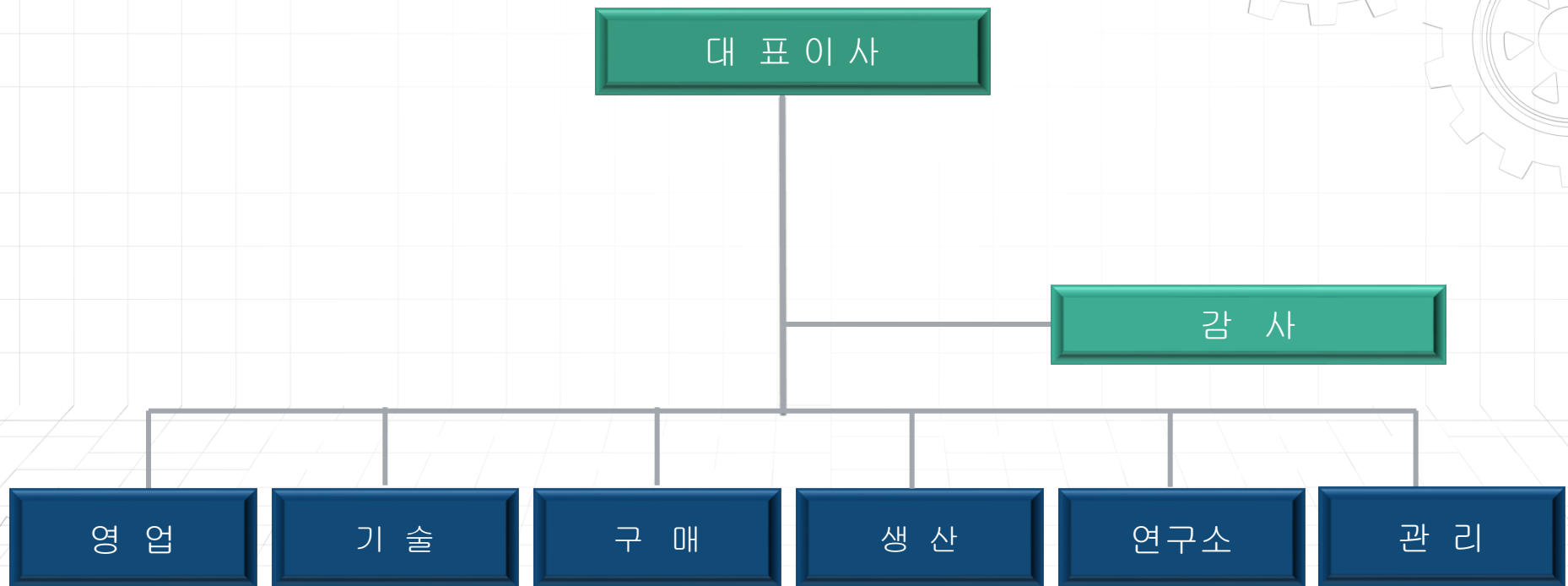
완벽하고 신속한 A/S

1. 충분한 부품 보유
2. 숙련된 A/S 전담 인력 보유
  - 3팀(12명)
3. 신속한 A/S 대응
  - 전담 A/S 팀 운영



삼영플랜트(주)

## 4. 조 직



# 5. 기 계



쥔 크러셔



HS TYPE 콘 크러셔



MC TYPE 콘 크러셔



# 5. 기 계

+

임팩트 크러셔(수직형)



+

임팩트 크러셔(수평형)



+

볼 밀



+

진동 스크린



+

진동 휘더



+

스칼핑 스크린





## 6. 공 장



가공 및 조립



제작 및 시운전





# THANK YOU

SAMYOUNG PLANT CO., LTD.