

# FINETOP CABIN

## 화인 탑

인천광역시 남동구 남동대로 12 (148블록 11로트)

032)816-9654

## 회사 개요

- 1989년 12월 창립.
- 직원 수 22명
- 제작 : 4명 , 조립 : 7명 , 설계 : 2명 , 장착 : 6명 , 관리 : 3명
- 외주 제작 및 장착팀 별도 운영/김해 제작 공장/출장 장착팀 외주 운영

## 생산 실적

- 2022년 기준 월 평균 250대, 연 3,000대 이상 생산 (부분캐빈+전체캐빈)
- 제작 및 장착 외주화로 효율적인 생산 , 납기 준수 가능.
- 사이드 비닐 커튼 생산 설비 보유 / STEEL 도어 교체 가능. (전 모델 개발 가능)

## A/S 및 부품

- 제품 하자 발생 시 출고 후 1년 무상 A/S. / 소비자 과실로 인한 A/S인 경우 유상 수리 가능.
- 전 제품 규격화 및 도면 관리로 신속하고 원활한 부품 공급 가능.

## 제품 특징

### 1. 분체 도장 (POWDER COATING)

전기아연도금강판(EGI)+분체도장으로 도장 후 내식성 증가. (현대건설기계 OEM 품질 조건 충족)

### 2. 정밀성 (LASER, N/C BENDING)

레이저 절단후 N/C 절곡.

### 3. 구조적 강도 (MODULAR CABIN)

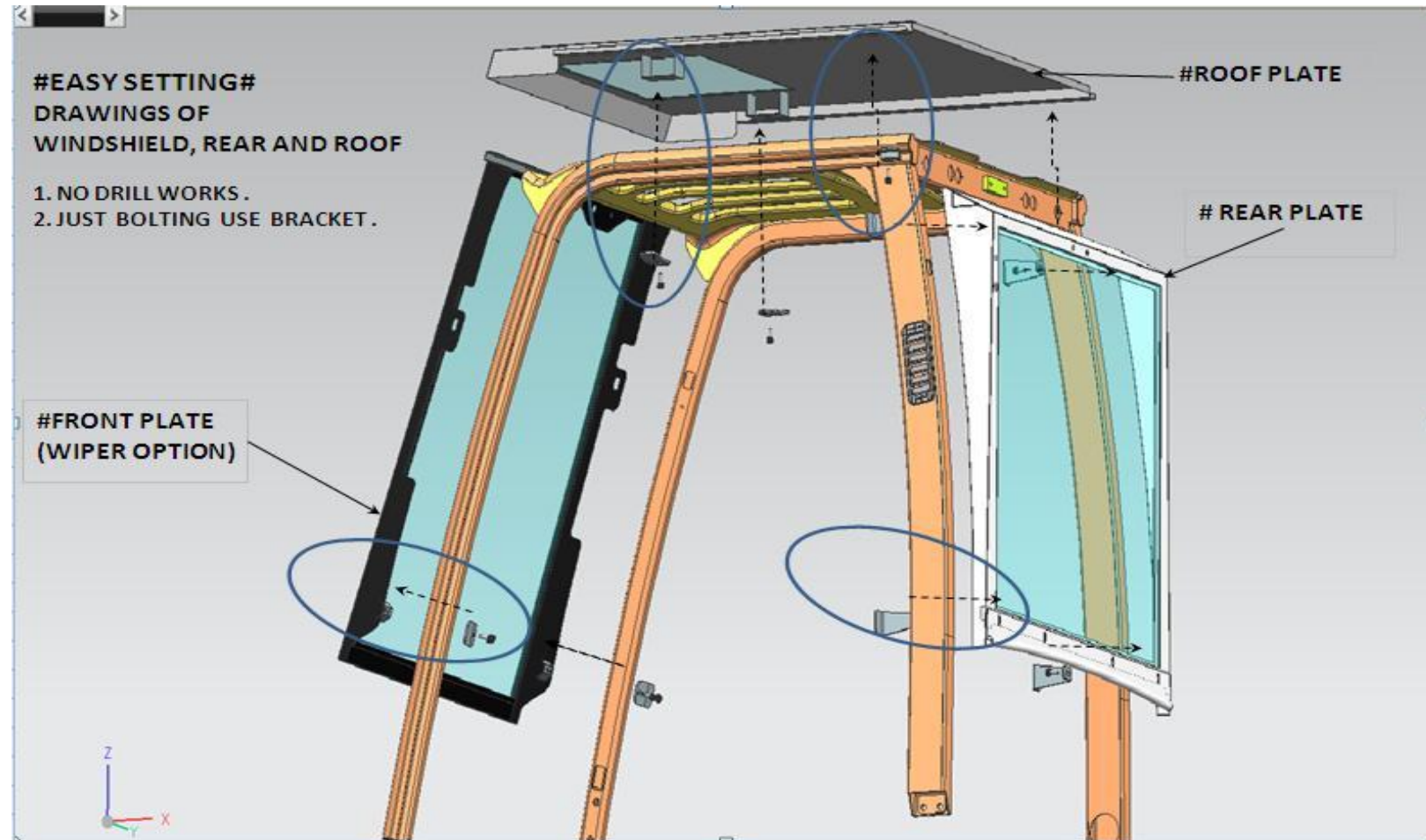
HEAD GUARD가 보존된 상태에 CABIN을 고정하는 구조로서, 본래의 구조적 강도에 영향이 없음.

### 4. 보수, 유지측면 (MODULAR CABIN)

총 7가지 개별적인 부품으로 나누어지며 수리 혹은 교체가 필요한 부분은 저렴한 가격으로 즉각 교체 가능.

**-자체 설계능력 보유 및 중,소형 전 모델 판넬 캐빈 생산중-**

### 3. 장착의 용이성



홀 가공이나 용접 작업이 없이 각 파트별 고정 브라켓으로 작업 가능

#### 4. POLYCARBINATE 적용

— 장비의 효율을 올리하고자 가볍지만 강도가 우수한 POLYCARBONATE 사용.(표면 하드코팅으로 변색 방지)



TOYOTA 디젤 지게차



두산 전동 지게차



#### 4. POLYCARBONATE 적용

— 장비의 효율을 올리하고자 가볍지만 강도가 우수한 POLYCARBONATE 사용.(표면 하드코팅으로 변색 방지)

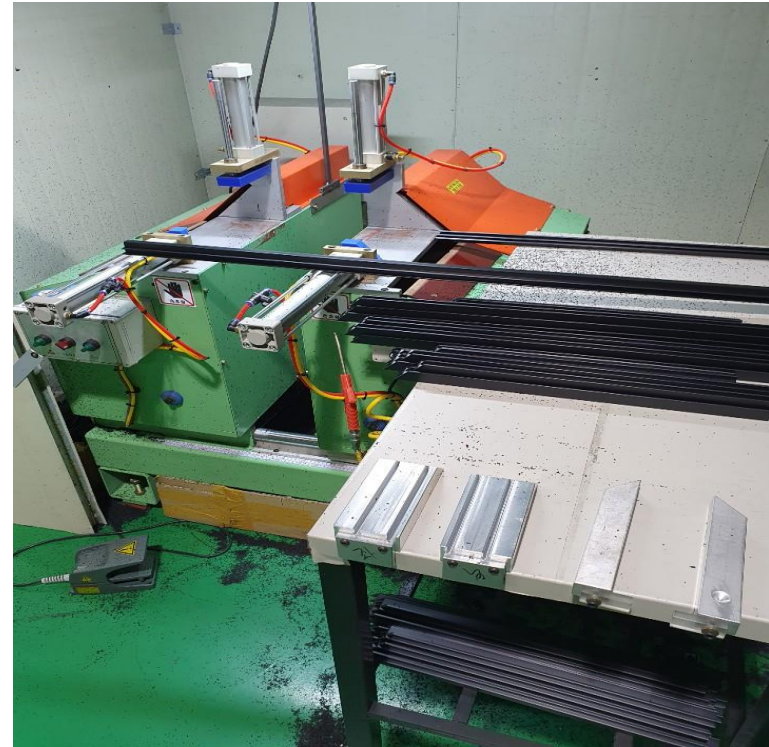


현대 전동 견인차



현대 디젤 지게차

## 5. 보유 설비



ABS 샷시 절단기 & 용접기

캐빈 창문틀 제작용 자동 절단 및 용접기

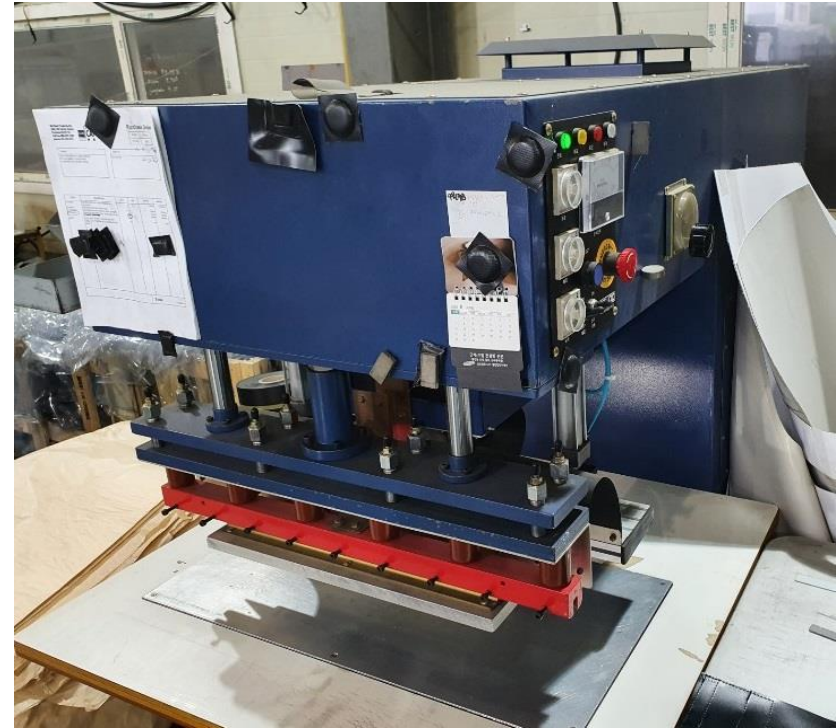




CNC CUTTING MACHINE

POLYCARBONATE 및 난연 내장재 절단용 절단기



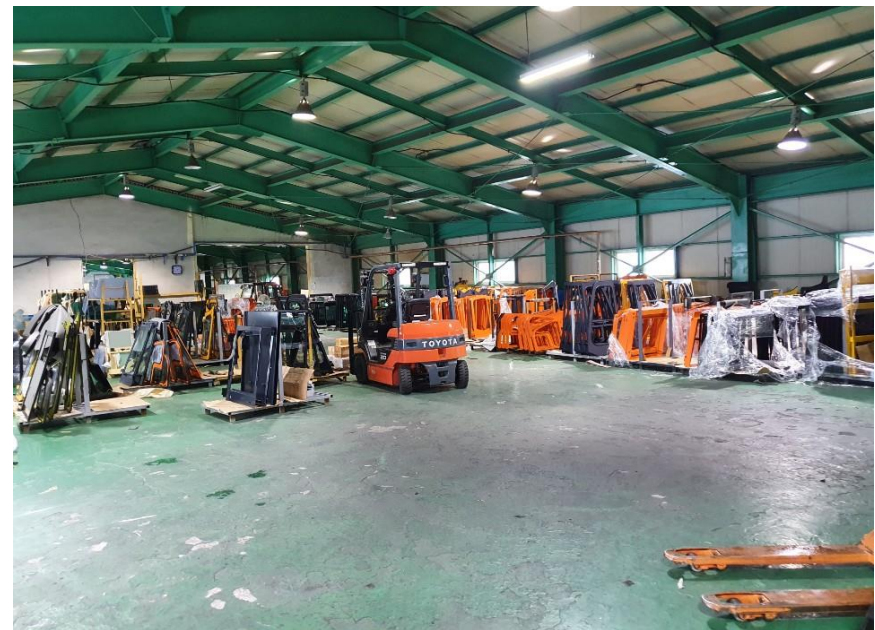


## CNC VINYL CUTTING MACHINE & HIGH FREQUENCY WELDING MACHINE

사이드 비닐 커튼 및 각종 커버류 제작용 절단기 및 고주파 용접기

**\*그 외 용접기 다수 와 CNC 절곡기 2대 보유\***

## 6. 작업장 및 보관 창고



완성품 보관 및 조립장  
(500평)





도장 부스 및 제작 공장  
(120평)



캐빈 설치장 및 사무실  
(80평)





지게차 보관 창고  
(120평)

## 주요 납품처

현대건설기계 및 두산산업차량  
OEM CABIN 협력업체  
DPL (TOYOTA 지게차) CABIN 공급  
KPP(로지스풀) CABIN 공급  
AJ네트웍스 CABIN 공급  
BYD(코오롱글로벌) CABIN 공급

[www.finetopusa.com](http://www.finetopusa.com)  
[www.forkliftcabin.com](http://www.forkliftcabin.com)

