

회사소개

주요연혁

제품군: 투스류

제품군: 버켓·어태치먼트

제품군: 하부부품

주요 거래처

유창씨엠아이

YUCHANG CONSTRUCTION MACHINERY INDUSTRIES CO., LTD.

(주)유창씨엠아이 회사소개서



유창CMI

회사명	유창CMI (대표이사 : 홍순팔 회장)
설립년도	1988년
주소	서울 영등포구 국회대로 55길 3
사업내용	건설기계부품 생산 및 판매
판매제품	굴삭기 투스류, 버킷류, 어태치먼트, 하부부품 등

조직도	국내사업부	해외사업부	기획관리팀
	· 영업관리팀	· 해외사업팀	
	· 물류관리팀	· 물류관리팀	
	· 사업지원팀	· 상품기획팀	· 사업지원팀

" 건설기계부품의 명품 (주)유창CMI"



고객의 입장에서 생각하고, 고객의 가치를 중시합니다.

품질에 대한 고집, 고객 만족을 위한 노력은 유창이 최우선시하는 신뢰경영입니다. 제품의 사용환경을 반영한 디테일한 설계, 고객의 다양한 요구를 수용한 생산/개발, 최고 품질의 제품을 가장 합리적인 가격으로 공급하는 유통망은 유창CMI의 핵심경쟁력 이자 자부심입니다.

주요연혁

1988	유창상사 설립 (서울 영등포)
2001	서울본사 사옥 및 물류센터 준공
2002	해외사업부 신설
2003	국내 최초 건설기계부품 유통브랜드 GETT 런칭
2005	(주)유창CMI로 사명 변경
	ISO9001 인증 획득
2006	해외사업법인 통합물류센터 준공 (인천)
2007	특허청 상표등록 (GETT)



제품군

투스류

GETT(게트) 투스는 우수한 합금조성과 최적화된 열처리로 제품의 심부까지 충분한 경도와 안정된 조직구조를 갖추었습니다. 기본을 갖춘 품질 경쟁력으로 오랜 세월동안 국내에서 가장 많이 사랑받는 투스로 자리잡았습니다.



제품군

버켓·어태치먼트

작업의 목적과 환경, 지반조건, 장비의 특성 등 작업환경에 가장 최적화된 어태치먼트를 구비하고 있습니다.
미니부터 대형급까지 주문 사양에 맞춰 신속하고 정확한 맞춤제작 공급이 가능합니다.



대버켓



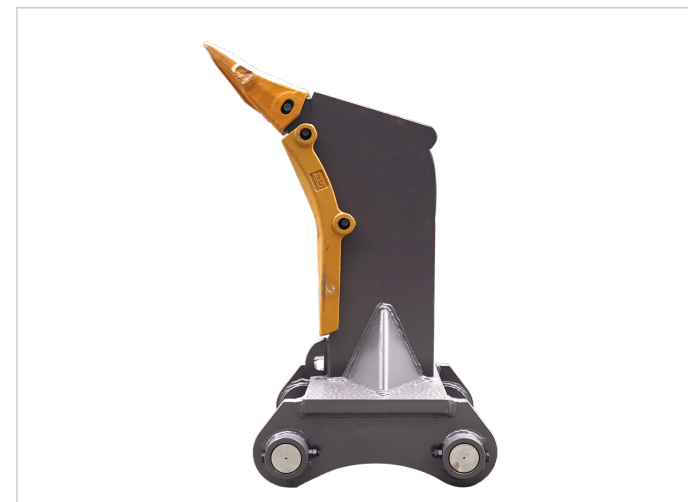
채버켓



쪽버켓



본버켓



리퍼



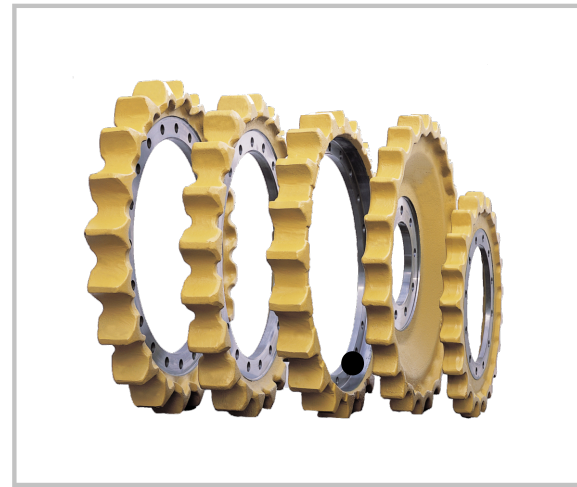
노미

제품군 하부부품

올바른 소재의 선택, 정밀한 가공, 제품 특성에 최적화된 열처리, 정확한 조립 등으로 선진화된 품질 기준을 선도하는 GETT(게트)입니다.



롤러



스프라켓



아이들러



트랙링크



트랙슈



고무패드



트랙슈앗세이



슈팁

Thank you



02-2632-3034



서울시 영등포구 국회대로 55길 3



홈페이지 <http://www.gett.co.kr>

블 로 그 <https://blog.naver.com/gettsns>

유 튜 브 <https://www.youtube.com/@gett>

