



EQUIPMENT

보유장비



병 제조 금형
43EA(호기)



판 제조 금형
5EA(호기)



파이프 원심
5EA(호기)



테프론프레스
4EA(호기)



밴드쏘우
2EA(호기)



런닝쏘우
2EA(호기)



고속절단기
2EA(호기)



CNC라우터
5EA(호기)



MCT
2EA(호기)



CNC선반
6EA(호기)



수동선반
4EA(호기)



수동밀링
2EA(호기)



COMPAMY

회사소개

제1공장 (생산동)



제2공장 (가공동)



제3공장 (조립동)





Difference

Tec-PLA oilon의 장점



Germany(독일), UK(영국)

품목	원료
TP-LUBE	AP락탐 C10,C20 특수 LUBE
TP-601	AP락탐 C10,C20 특수 OIL
TP 612	AP락탐 C10,C20 특수 LUBE
C-LUBE	AP락탐 C10,C20 특수 LUBE

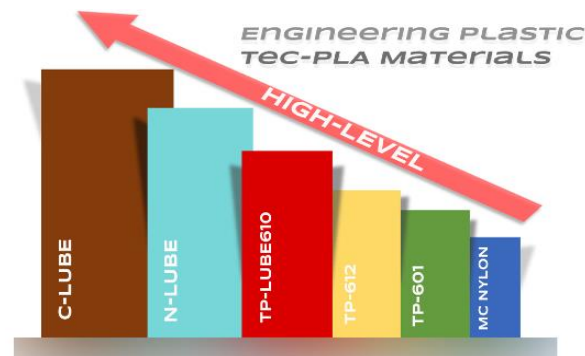
- 생산 시 C10, C20의 영향으로 서서히 성형되어, 충격강도, 열변형 등 물성이 좋아집니다.

Korea(한국), China(중국)

품목	원료
MC NYLON	FB락탐 TDI,쇼돔

- TDI와 쇼돔은 불 같은 성질이 있어서 급 성형. 충격강도가 약하고 물성이 떨어집니다.

1990년대 7개의 MC나이론 생산업체가 있었습니다. MC NYLON이 획기적인 엔지니어링플라스틱이라고는 하나, 충격강도, 내마모성, 내열성 등의 문제를 가지고 있던 상황에서, 당사는 **영국의 Nylacast와 기술협약**을 맺고 모든 기계부터 원료까지 수입하여 최고의 품질, 최고의 제품을 만들게 되었습니다. 이러한 차이는 **당사가 공급하는 현대 자동차, 중공업 등에서 확인된 결과입니다.** 자동차와 놀이기구 경우 인명과 연관되어 품질이 매우 중요한데, 위의 충격강도 외 모든 것을 비교 검사. 당사의 자부심이지만, 당사만이 통과하여 전량 납품하고 있습니다.

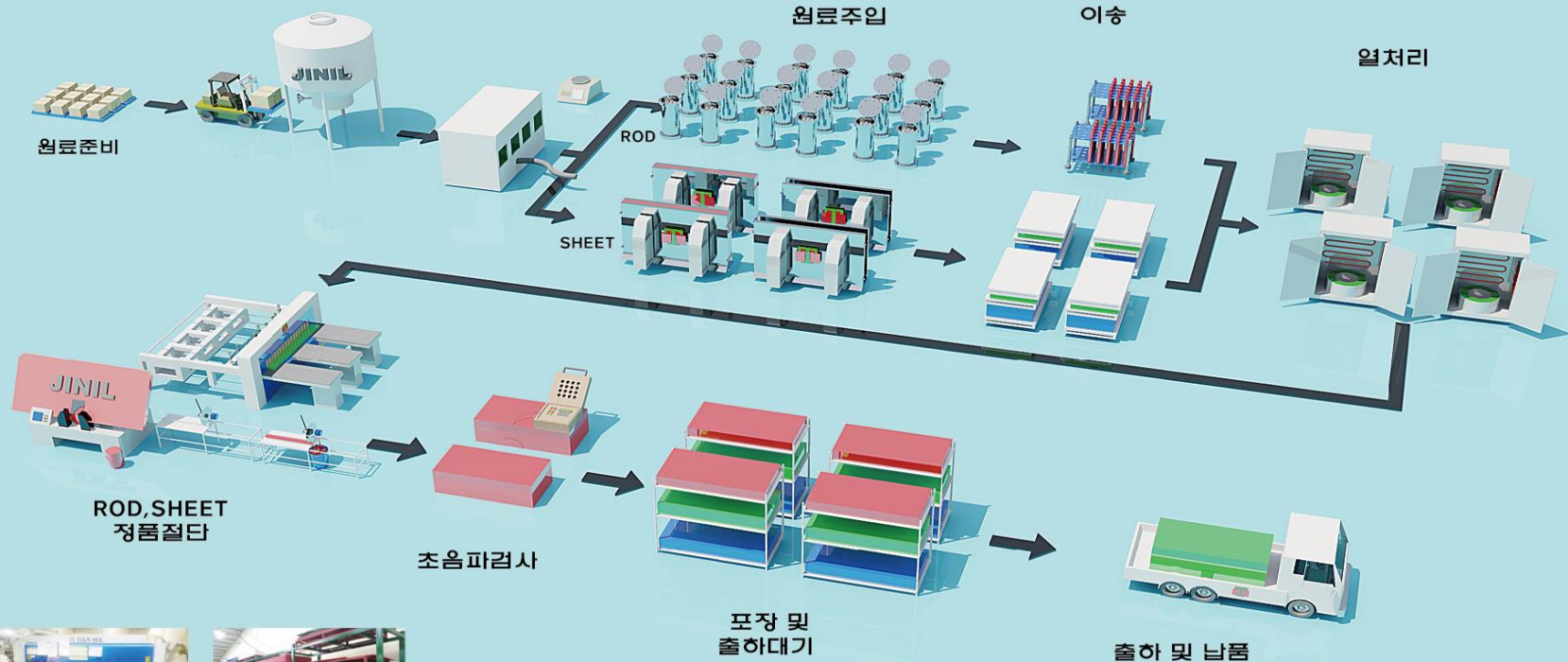




ORGANIZATIONAL TREE

공정도

JINIL TEC-PLA
ENGINEERING PLASTIC SOLUTIONS





TP INDUSTRIES APPLICATION

TP 적용 사례

METAL

POLYMER

High Friction
Corrosion
Receptive
Heavyweight

Low Friction
Corrosion
Receptive
Lightweight

Metal

- Dimensional stability
- High strength
- Conducting
- ✗ Conducting
- ✗ High friction
- ✗ Poor sound dampening
- ✗ Corrosion
- ✗ Heavyweight

JINIL Polymers

- cost effective
- Low friction
- Noise dampening
- Chemical resistance
- Corrosion resistance
- High strength
- Impact resistance
- Lightweight
- ✗ High temperature
- ✗ Extremely High loads
- ✗ insulating

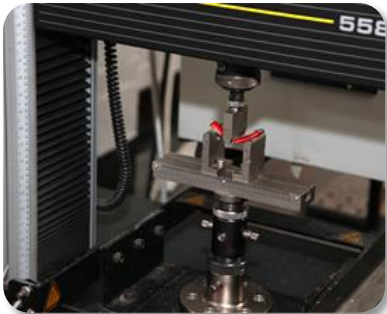




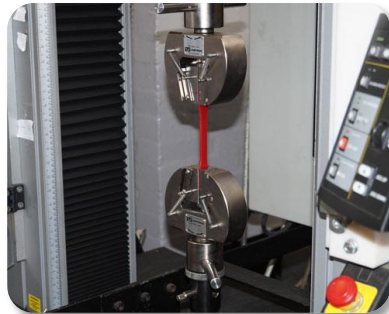
Test equipment

시험기계 및 시험방법

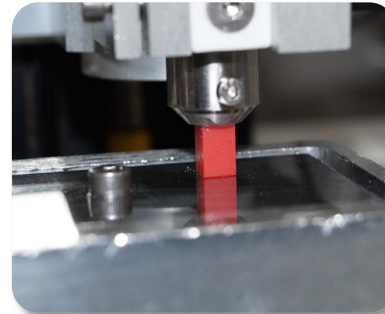
굴곡강도



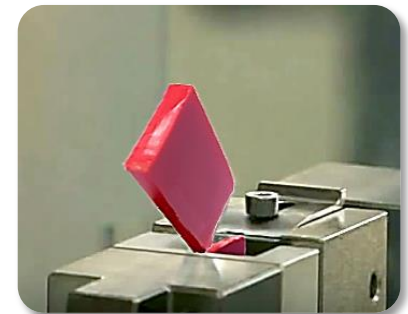
인장강도, 신장률, 인장탄성률



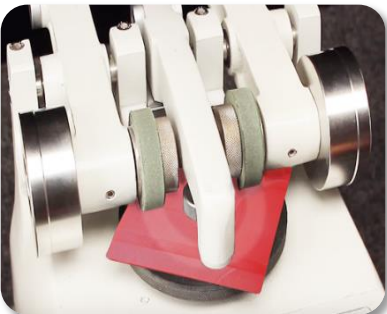
압축강도



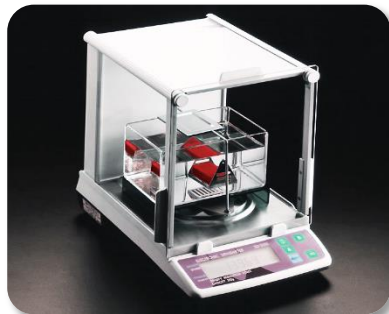
아이조드 충격강도



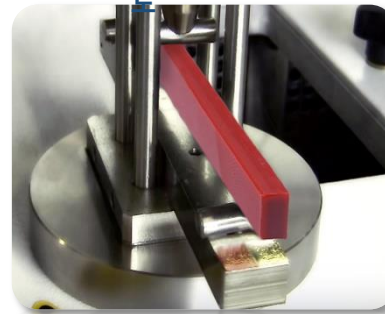
내마모성



비중



하중변형온도



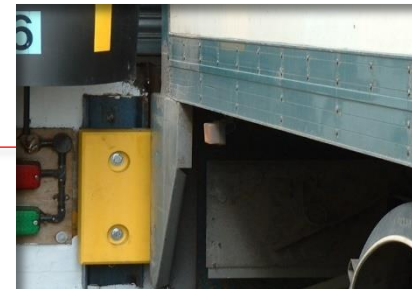
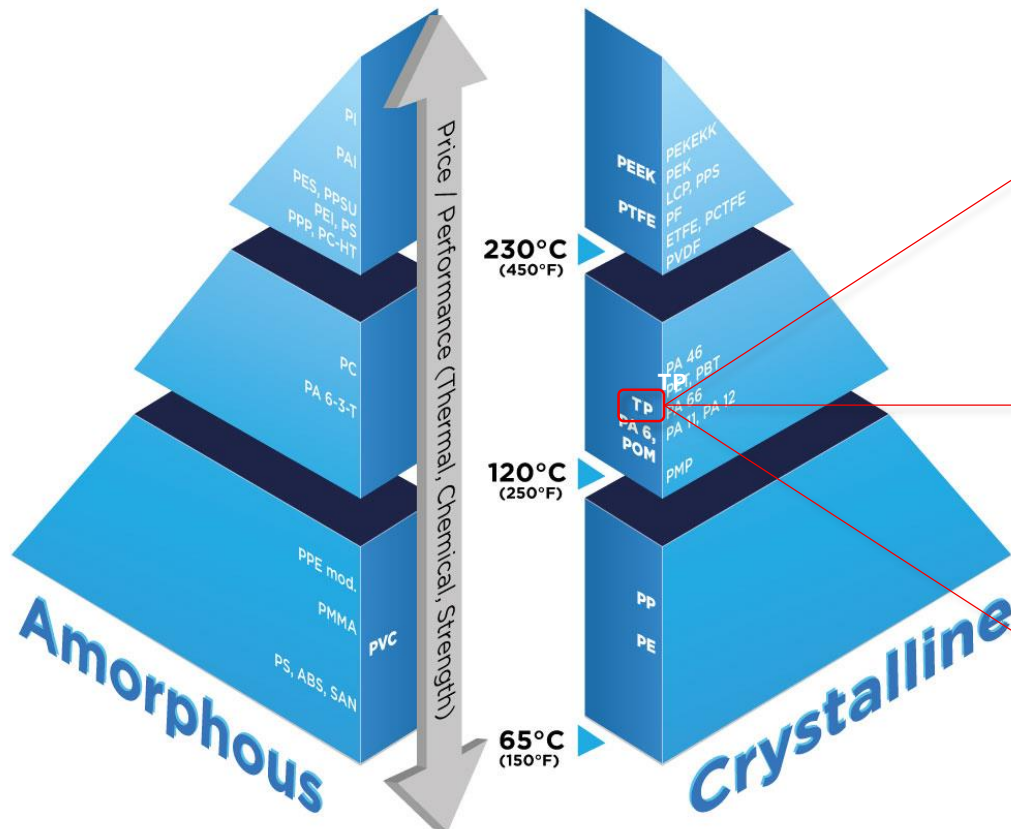
듀로미터경도





TP INDUSTRIES APPLICATION

TP 적용 사례





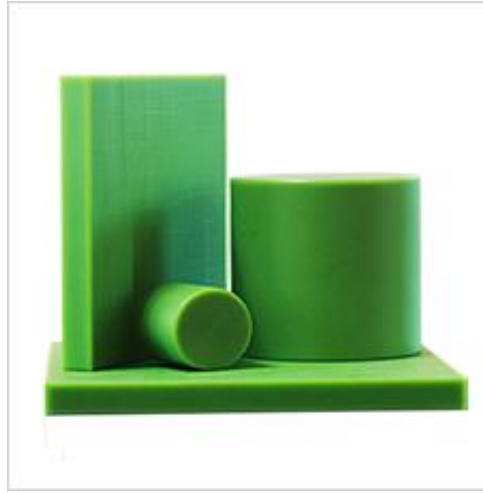
PRODUCT

생산제품

TP-LUBE 610



TP 601 OILON



TP 612 AQUANYL



제품의 특징

TP-LUBE 610

- 낮은 마찰계수 (0.08~0.1이하)
- 뛰어난 내 마모성 및 질긴 성질
- 타 소재 대비 높은 사이클 제품수명
- 120 °C 의 연속 사용 온도
- 하중 변형온도 210 °C
- 뛰어난 PV 값

TP 601 OILON

- 최초의 윤활성분 첨가 나일론 소재
- 시브 및 롤러 등에 들어가는 베어링의 수명이 범용 MC NYLON 보나 배로 늘러남
- MC NYLON 소재 대비 높은 제품수명
- Moving parts 로서의 높은 실용성

TP 612 AQUANYL

- 나일론6 와 나일론12의 중합체
- 일반 나일론 대비 높은 탄성
- 낮은 수분 흡수율
- 치수 안정성
- 향상된 충격강도
- 뛰어난 PV 값



PRODUCT

생산제품

PTFE



MC NYLON



TP50FE



제품의 특징

PTFE

- 저마찰 및 자기윤활성 우수
- 내화학성 내약품성 우수
- 300도 고온에서 기계적 강도 우수
- 전기절연 비접착성 비흡수성

MC NYLON

- 저가 범형 소재로
- 인장강도, 충격강도가 우수
- 내충격성이 좋다
- 기계적 부품 대체소재
- 탄성계수가 철과 고무의 중간

TP50FE

- 스틱슬립 발생을줄이고
- 물성의 안정성
- 향상된 충격강도 및 경도
- 난연 V-0



TP INDUSTRIES APPLICATION

TP 적용 사례



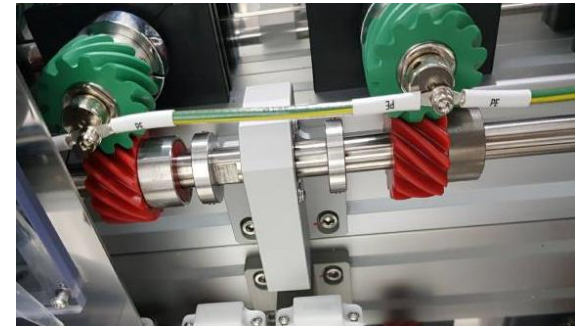
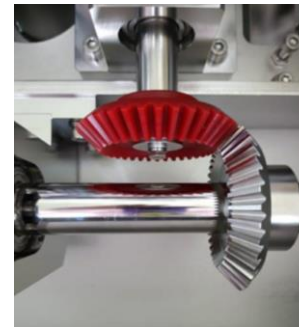
롯데월드 대형스프라켓, 슬라이드페드

TP-LUBE 610

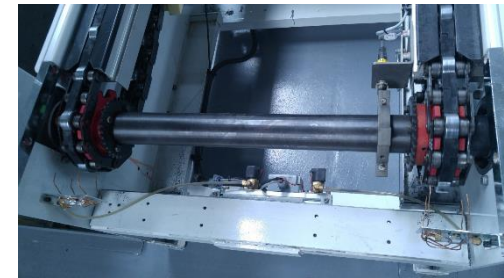


삼성 디스플레이 헬리컬기어

TP-LUBE 610



현대자동차 원기어, 스프라켓기어



TP-LUBE 610



JINIL TEC-PLA Co.,Ltd
ENGINEERING PLASTIC SOLUTIONS

COMPAMY

적용사례

TMTS

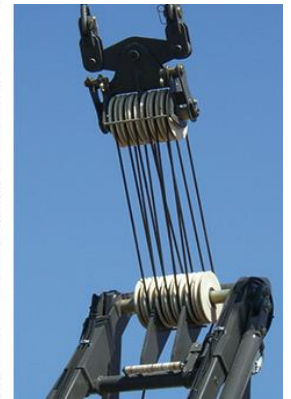
티엠티에스 **폼패드 및 부상**



HYUNDAI

현대에버다임

현대에버다임 **시타워크리엔 시브,롤러**



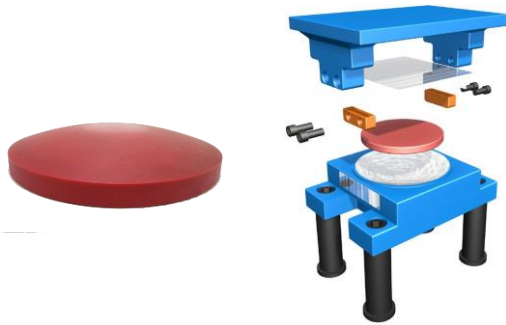
JINIL TEC -PLA ENGINEERING PLASTIC SOLUTIONS



COMPAMY

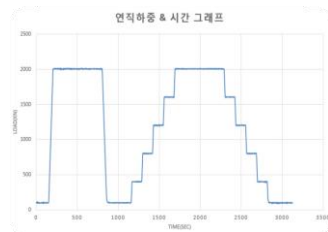
적용사례

ESB 스페리컬발침 ESB Spherical Bearing

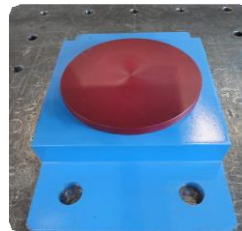


압축시험 Compression Test

약 3,000초간 2,000kN까지 하중을 증가시키며 시험



연직 하중 & 시간 그래프



시험후 EP Bearing



호룡세안정기 분패드 및 부상





COMPAMY

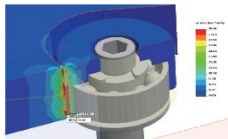
적용사례

기타 적용 부품 및 부싱, 캠팔로등

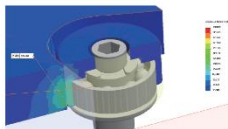
TP 601 OILON



S45C - Aluminium
CAM FOLLOWER



TP612 - Aluminium
CAM FOLLOWER





TP INDUSTRIES APPLICATION

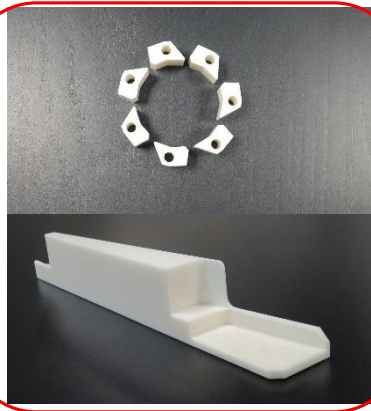
TP 적용 사례



TP50FE

삼성SDI

SAMSUNG



BIGSCO

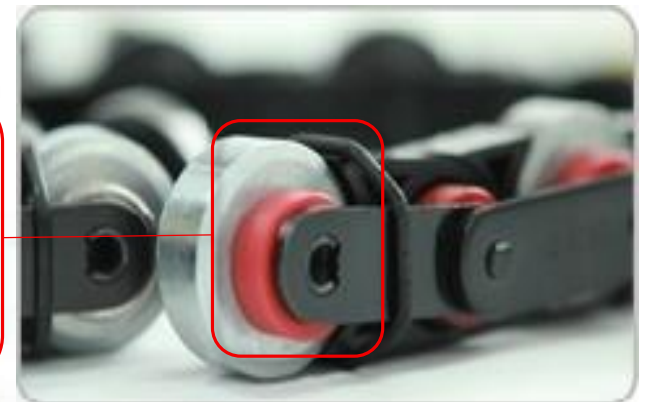


H C HANKUK CHAIN
HANKUK CHAIN INDUSTRIAL CO.,LTD



100% 국산브랜드

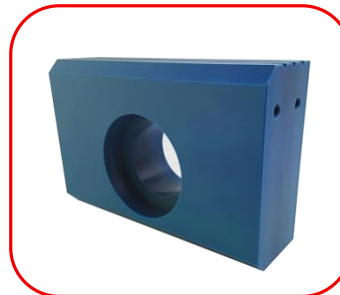
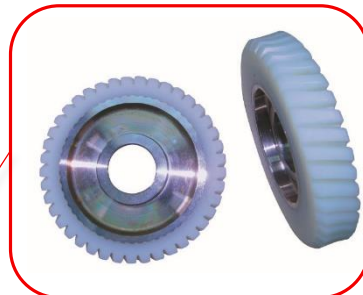
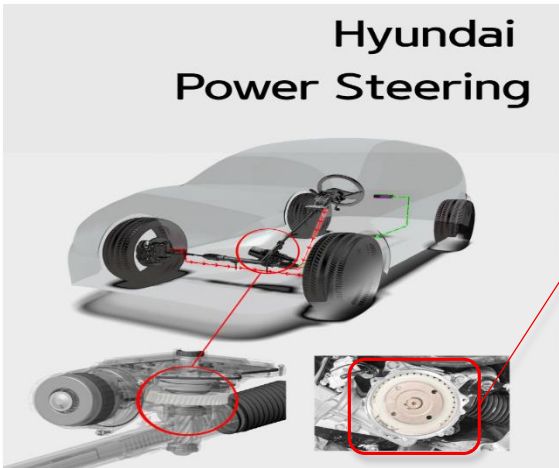
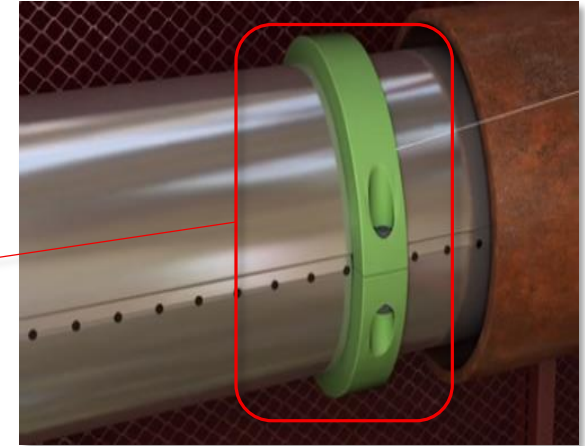
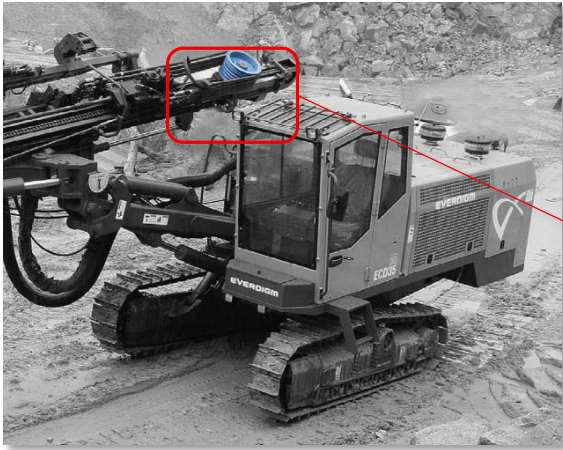
최고의 재품을 세계시장에 공급하고, 최상의 서비스로 고객의 만족을 실현한다.





TP INDUSTRIES APPLICATION

TP 적용 사례



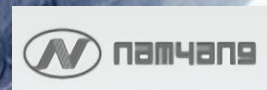


Partnership

파트너

Local

(국내 파트너)



Overseas

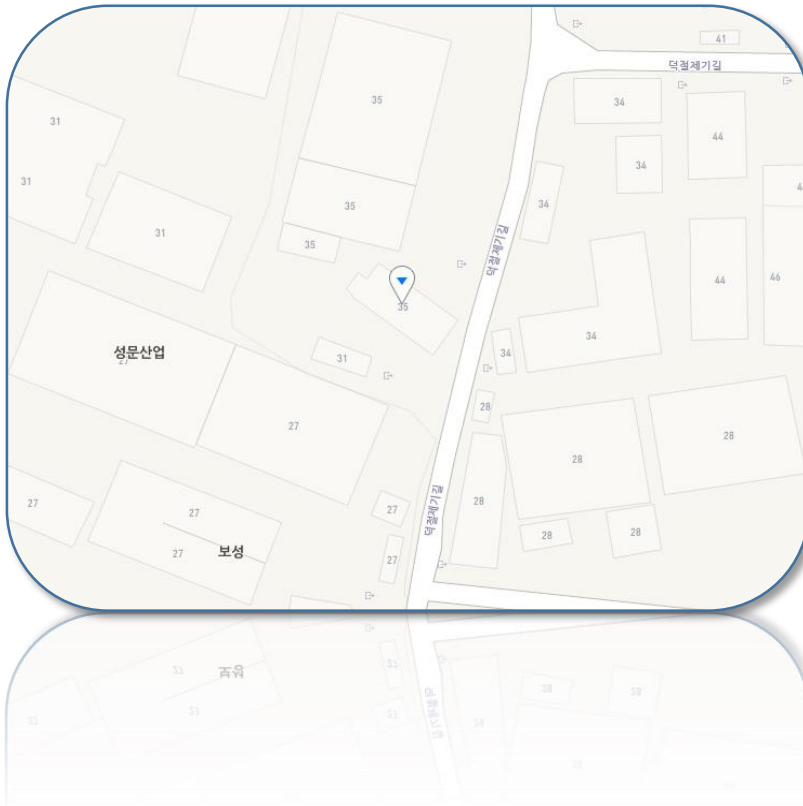
(해외 파트너)





ROUGH MAP

약도



지번 주소

화성본사 (제1공장), (제2공장), (제3공장)
- 경기도 화성시 정남면 덕절제기길 35

서울사무소
- 서울특별시 구로구 경인로53길 111

연락처

- TEL : 02)2631-6093
- FAX : 02)2631-6095