

종합 어태치먼트 카탈로그





About DAEMO

대모엔지니어링(주)는 1989년 회사 설립 이후 명실공히 종합 어태치먼트 전문 제조업체로 굳건히 입지를 다져왔으며, 채석장, 광산, 건설 현장, 자원 재활용 현장 및 공공사업에 필요한 최고 성능의 어태치먼트를 전국 대리점을 통해 공급하고 있습니다.

2017년부터는 어태치먼트뿐만 아니라 스마트 모바일 리더 시스템, 산림장비 등 다양한 특수목적 건설기계를 개발하여 어태치먼트 및 특수목적 건설기계 전문 기업으로의 입지를 굳건히 다지고 있습니다.

끊임없는 연구를 통해 다양한 제품군을 보유하고 있으며, 한 치의 오차도 허용하지 않는 철저한 품질 관리 시스템으로 생산되는 제품은 고객들의 만족과 이익 창출로 이어지고 있습니다.

History of DAEMO

- 1989. 대모엔지니어링(주) 법인등록
- 1992. 현대중공업 공급계약 체결
- 1992. 브레이카 S시리즈 런칭
콘트리트 크라샤/쉐어 개발, CE/EM 인증
- 1994. 대통령 표창
- 1995. 백만불 수출탑 수상
- 1998. 대통령 표창,
유망중소기업선정
- 1999. 오백만불 수출탑 수상
- 2000. 미주법인 설립
- 2001. '저소음 브레이카' 미국특허등록/대모 브랜드등록
브레이카 V시리즈 런칭, 멀티프로세서 개발
- 2002. INNO-BIZ기업선정
시화공단 공장이전
- 2003. 중국법인 설립
- 2004. 부품·소재전문기업 선정 [산자부]
ISO9001인증
- 2005. 유럽법인 설립
- 2006. "World Class Company" 선정
오백만불 수출탑 수상
- 2007. ISO14001인증
- 2008. 제2공장 준공 [당진 소재]
- 2009. 대통령 표창
MAIN-BIZ기업선정 [중진공]
- 2010. 이천만불 수출의탑 수상
글로벌강소기업 육성업체선정 [중기청]
브레이카 alicon시리즈 런칭
- 2011. 삼천만불 수출의탑 수상
국제기구조달 선도기업선정 [KOTRA]
- 2013. 철탑산업훈장 수훈 (대표이사 회장 이원해)
- 2014. WORLD CLASS 300 기업 선정
- 2016. 인도법인 설립
- 2019. 코스닥 상장
- 2020. MTV 신사옥 이전 [시흥 소재]

CONTENTS

대형 고철 절단기 04

고철 절단용 가위 05

유압 브레이커 06
알리콘 유압 브레이커
유레카 유압 브레이커

크라샤 10
미니 크라샤
고정식 크라샤
회전식 크라샤
철거용 멀티 크라샤 (반자동)

멀티 프로세서 12

카פק카 13

그래플 14
오렌지 그래플
회전식 돌집게
나무집게 (링크타입)

레이크 16

마그네트 16

리퍼 17

콤팩터 17

링크 (퀵 커플러) 18

굴삭기 옵션 장비 19
하이리치 데몰리션
머트리얼 핸들러
캐빈 옵션

대형 고철 절단기

주요 특징점

- 절단력 1,750톤급의 대형 웨어 국산화.
- 대형 H빔, I빔, 폐선박 처리 시 최대 효율 발휘.
- "HARDOX HITUF" 사용으로 뛰어난 내구성.
- SPEED UP VALVE 기본 옵션 적용으로 생산량 증대.
- Detroit사 커터 사용.



라운딩 처리(암 안쪽의 커터)

넓은 직경의 핀

: 핀 손상 방지 및 간격 조절 용이

강화된 커터

: 강화 커터 사용으로 절단력 증대



스피드업 밸브 기본 장착

: 2배 빨라지는 커팅 속도

견고한 디자인

: 높은 내구성으로 작업성 증대



내구성 향상

: 고급 내마모성 소재 'Hardox' 사용



주요 제원

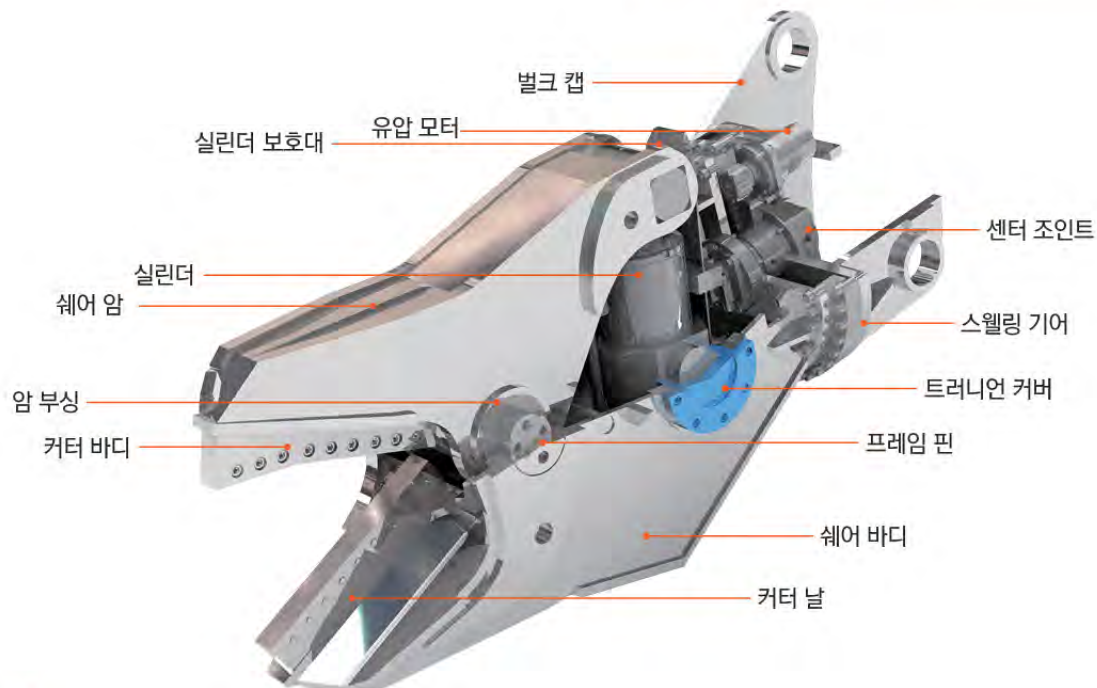
항목		단위	Guide Block Type			
			DMS350	DMS400	DMS550X	DMS700
총중량		kg	3,550	5,316	6,435	7,716
최대 벌림폭		mm	672	710	802	896
전장		mm	3,508	4,625	5,050	5,480
최대 절단력		ton	660	1,150	1,500	1,750
열림 시간		sec	4.6	5.5	9.7	8.2
닫힘 시간		sec	4.6	5.3	5.8	4.9
작동 압력		kgf/cm ²	350	300~380	300~380	300~380
작동 유량		LPM	180~350	250~450	270~600	350~800
적용 굴삭기		ton	18~ (2nd) 30~ (3rd)	22~ (2nd) 41~ (3rd)	36~ (2nd) 50~ (3rd)	42~ (2nd) 73~ (3rd)
절단 능력	H-빔	mm	300X300	350X350	380X380	450X450
	I-빔	mm	350X150	400X175	600X190	600X190
	파이프류	mm	60	70	80	90
	채널판	mm	425X100X10	425X100X10	425X100X10	425X100X10
	앵글류	mm	200X200X20	200X200X25	250X250X25	250X250X30

※ 상기 사양은 품질 향상을 위해 예고없이 변경될 수 있습니다.

고철 절단용 가위

주요 특징점

- 360도 회전으로 작업성 향상.
- H빔, I빔으로 된 철골구조물을 ONE싸이클로 절단 가능.
- 손쉬운 커터 (Cutter) 교환.
- 과학적 현장 테스트를 통한 벌어짐 방지 및 끼임방지 설계.
- Box공법설계로 동급대비 가벼우며, 뛰어난 내구성 보장.
- 증속밸브 장착 시 작업속도 향상 (선택사양).



주요 제원

항목		단위	None Guide Block Type	
			DMS250	DMS300
총중량		kg	2,200	2,920
최대 벌림폭		mm	668	570
전장		mm	2,353	2,410
최대 절단력		ton	259	370
열림 시간		sec	2.0	1.9
닫힘 시간		sec	2.4	2.5
작동 압력		kgf/cm ²	320	320
작동 유량		LPM	200~250	250~300
적용 굴삭기		ton	22~27	27~33
절단 능력	H-빔	mm	150X150	200X200
	I-빔	mm	200X125	300X150
	파이프류	mm	40	50
	채널판	mm	250X90X13	380X100X16
	앵글류	mm	100X100X10	150X150X15

알리콘 유압 브레이커

주요 특징점



- 브레이커 시장의 새로운 강자 알리콘 (alicon) 시리즈는 하이엔드 테크놀러지를 접목하여 무게는 낮추고 타격력은 높였으며, 주요 부품의 강화로 내구성을 향상시킨 프리미엄급의 브레이커입니다.
- 밴딩형 브라켓 : 용접부의 최소화로 강한 외부충격에 대한 내구력 향상.
- 고급옵션에 해당하는 공타방지시스템(ABF) 및 2단 스트로크밸브(TPC)를 B50이상 전모델에 기본옵션으로 적용하여 내구성 향상 및 생산량 극대화.
- T볼트 및 치즐핀 외경 확대로 부품 내구도 향상.
- 업그레이드된 In/Out 포트 : 신형 어댑터 타입은 기존 플랜지 타입의 누유 및 연결볼트 파쇄 등의 위험성을 원천적으로 차단.



주요 제원

항목		단위	B06	B10	B20	B30	B40	B50	B60	B70	B90	B145	B180	B215	B235	B250	B300	B360	B450	B650	B850	B1000	
적용 굴삭기		ton	0.5~1.2	0.5~1.5	1~2.5	2~4	3~4.5	3~8	4~8	5~8	6~9	10~15	16~20	18~25	18~25	22~29	26~32	28~36	40~50	42~81	55~100	70~120	
총중량	사이드형	kg	-	80	100	130	162	271	291	340	513	803	1,199	1,726	1,742	2,020	2,796	2,806	3,628	-	-	-	
	탑박스형	kg	68	115	150	180	224	333	375	431	614	959	1,209	1,817	1,856	2,165	2,832	2,937	3,713	4,380	5,850	8,060	
전장	사이드형	mm	-	964	1,080	1,145	1,192	1,560	1,620	1,657	1,842	1,941	2,094	2,348	2,348	2,457	2,732	2,732	3,070	-	-	-	
	탑박스형	mm	932	1,110	1,239	1,334	1,408	1,603	1,635	1,805	1,981	2,263	2,455	2,881	2,881	2,898	3,200	3,200	3,595	3,766	4,140	4,875	
치즐 직경		mm	40	40	45	53	62	70	75	78	85	105	120	135	140	145	150	155	165	180	200	220	
치즐 길이		mm	358	420	500	570	610	730	780	806	850	975	1,165	1,300	1,300	1,280	1,400	1,400	1,650	1,500	1,700	1,900	
설정 압력		kgf/cm ²	150	150	150	150	150	170	180	180	190	190	210	210	210	210	210	210	210	240	240	240	
작동 압력		kgf/cm ²	70~120	70~110	80~120	80~120	100~140	100~140	100~140	100~140	100~140	120~160	120~170	130~170	130~180	140~180	140~180	140~180	140~180	150~190	150~190	175~200	
작동 유량		LPM	10~22	15~30	20~40	25~45	30~50	30~55	35~70	45~80	50~100	90~110	100~140	110~160	130~170	150~210	180~250	180~250	200~280	280~400	320~450	380~455	
타격수 (고속)		BPM	600~1,200	600~1,200	600~1,200	600~1,100	500~1,000	350~900 (450~1,000)	350~800 (450~1,100)	350~900 (450~1,000)	300~700 (550~950)	350~550 (500~750)	350~550 (500~850)	350~500 (450~600)	250~400 (350~500)	250~400 (350~500)	200~350 (300~480)	200~350 (300~480)	200~300 (300~450)	250~420 (300~500)	175~320 (210~400)	-	-
질소가스 압력		kgf/cm ²	9~12	9~12	9~12	9~12	9~12	9~12	9~12	9~12	9~12	13~16	9~12	11~14	11~14	8~11	8~11	8~11	11~13	13~16	13~16	8~11	

※ 제어 방식

- 콘트롤밸브 내장형 : B06~B40, B60, B1000

- 콘트롤밸브 외장형 : B50, B70~B215

- 콘트롤밸브 외장형+어큐뮬레이터 장착형 : B235~B850

※ 상기 사양은 품질 향상을 위해 예고없이 변경될 수 있습니다.

브라켓 타입



치즐 타입

구분	주요 내용
모일	콘크리트, 강석, 포장도로, 경사면
웻지	도랑, 경사면, 마무리작업
블런트	채석장
코니칼	콘크리트, 강석, 포장도로

암석에 따른 올바른 치즐의 선택

구분	암석	추천 브레이카	권장 치즐
강암	현무암, 화강암, 휘록암	B140~B800	블런트 형태 웻지 형태
연암	사암, 석회암, 석탄	B10~B800	모일 형태 웻지 형태

주요 기능

○ 기본사양 ● 선택사양

항목	B06	B10	B20	B30	B40	B50	B60	B70	B90	B145	B180	B215	B235	B250	B300	B360	B450	B650	B800	B1000
수중작업 가능	-	-	-	-	●	●	-	●	●	●	●	●	●	●	●	●	●	●	●	●
자동 구리스 주입 시스템 (구리스 홀 : 표준, 구리스 장치 : 선택사양)	-	-	-	-	-	-	○	○	○	○	○	○	○	○	○	○	○	○	○	○
2단스트로크 ON/OFF 밸브 (TPC)	-	-	-	-	-	○	○	○	○	○	○	○	○	○	○	○	○	○	○	○
공타 방지시스템 ON/ OFF밸브 (ABF)	-	-	-	-	-	○	○	○	○	○	○	○	○	○	○	○	○	○	○	○
장착식 구리스 장치	-	-	-	-	-	-	●	●	●	●	●	●	●	●	●	●	●	●	●	●
중앙 공급식 구리스 장치	-	-	-	-	-	-	●	●	●	●	●	●	●	●	●	●	●	●	●	●
BPM 어저스트 밸브	-	-	-	-	-	-	-	-	-	○	○	○	○	○	○	○	○	○	○	-
내부 릴리프 밸브	-	-	-	-	-	-	-	-	-	-	-	●	●	●	●	●	●	-	-	-
원격 타격 속도 조절밸브	-	-	-	-	-	-	-	-	-	-	-	●	●	●	●	●	●	●	-	●
저소음 브라켓 (탭박스형)	●	●	●	●	●	●	●	●	●	●	●	●	●	●	●	●	●	●	●	○

유레카 유압 브레이커

주요 특징점



- 혁신적인 통바디 구조(NO 장볼트)로 최상의 브레이커 구조 완성.
- 세계적인 특허 기술 실린더 라이너 적용으로 에너지 효율성과 타격력을 극대화.
- 구성 부품을 최소화하여 비용 절감 & 고장률 최소화.
- 100% 한국산 부품 및 생산으로 부품 호환성을 높여 유지 보수 용이.
- 제품 경량화로 굴삭기 진동 최소화

주요 구성도



EUREKA

Hydraulic Breaker EUREKA



기술 특허

- 2012년 국내 특허 등록 완료
- 2013년 국제출원 (PCT) 완료

- 2014년 미국, 중국, 인도 특허 등록 완료
- 2014년 한국, 중국 원통형 및 사각 단일구조 디자인 등록 완료

브라켓 타입



사이드 타입



스플릿 타입



백호 타입

주요 제원

항목			단위	E10	E20	E30	E35	E40		E43	E45	E50
								3PIN	2PIN			
사이드형	중량	몸체중량(로드포함)	kg	48	61	88	100	151		190	280	327
		총중량	kg	63	85	116	145	245		277	500	561
	전장		mm	927	1005	1057	1176	1280		1504	1827	1934
스플릿형	중량	몸체중량(로드포함)	kg	48	61	88	100	151		190	280	327
		총중량	kg	78	100	131	160	260		292	515	576
	전장		mm	927	1005	1057	1176	1280		1504	1827	1934
작동 유량			LPM	15~30	20~40	25~50	30~60	40~70		50~90	60~100	80~110
작동 압력			kgf/cm ²	90~120			100~130	110~140		120~150	130~160	150~170
타격수			BPM	800~1400	700~1200	600~1100	500~1000	500~900		400~800	400~800	350~700
치즐 직경			mm	40	45	53	60	68		75	85	100
			in	1.6	1.8	2.1	2.4	2.7		3	3.3	3.9
호스 직경			in	0.5	0.5	0.5	0.5	0.5		0.5	0.75	0.75
적용 굴삭기			m ³	0.07	0.03~0.1	0.06~0.2	0.1~0.25	0.15~0.3		0.2~0.35	0.25~0.5	0.4~0.6
			ton	0.8~2.5	1.2~3	2.5~4.5	3~5.5	3~5.5	4~7	6~9	7~14	11~16
장착대차 (제조사)	KOBELCO	DOOSAN	SK09	SK10	SK17	SK20	SK35	DX55	SOLAR70W(LC)	SOLAR80W	DX140W	
	YANMAR	HYUNDAI	SV08	VIO10	VIO17	VIO20	VIO30~35	HX60	R80CRA	R80CRA	HX140	
	HITACHI	VOLVO	ZX8U	ZX10U	ZX17U	ZX22U	ZX30U~35U	EW60E	EW60E	ECR88D	EW140E	
	KUBOTA	CATERPILLAR	U008	U10	U17	U20	U30	U55S	CAT308	CAT308	M313D	

※ 상기 제원과 제품 외형은 제품의 성능 향상을 위하여 예고 없이 변경될 수 있습니다.

미니 크라샤

주요 특징점

- 이중 실린더 시스템으로 빠르고 파워풀한 파쇄작업 가능.
- 강한 내구성의 HARDOX 재질 커터날.
- 작업간 발생하는 진동의 최소화로 운전자의 피로감 최소화.
- 손쉬운 유지보수.
- 증속밸브 장착으로 작업속도 향상 (옵션).



주요 제원

항목	단위	DMC10	DMC11	DMC30	DMC31	DMC50	DMC51
총중량	kg	160	170	265	310	420	420
최대 벌림폭	mm	330	360	410	430	520	530
끝단 파쇄력	ton	17	22	25	28	35.2	32
실린더 타입	ea	2	1	2	1	2	1
적용 굴삭기	ton	1.5~2	1.5~2	2.5~3.5	2.5~3.5	4~5.5	4~5.5

※ 상기 사양은 품질 향상을 위해 예고없이 변경될 수 있습니다.

고정식 크라샤

주요 특징점

- 2차 파쇄작업에 효율적.
- 내마모성 소재 사용으로 내구성 향상.
- 효율적 투스 배치로 고운 콘크리트 파쇄 가능.
- 저소음 저진동 설계로 어떤 작업환경에서도 작업가능.
- 철근/콘크리트 구조물의 콘크리트 분해 및 철근절단 가능.
- 증속밸브 장착으로 작업속도 향상 (선택사양).



주요 제원

항목	단위	DMC140	DMC140B	DMC180	DMC180B	DMC210	DMC210B	DMC300	DMC300B
총중량	kg	1,314	1,350	1,418	1,450	1,926	1,980	2,550	2,600
최대 벌림폭	mm	612		728		784		915	
전장	mm	1,965	1,945	2,050	2,020	2,222		2,351	2,380
끝단 파쇄력	ton	42		44		57		73	
작동 압력	kgf/cm ²	280		280		320		320	
작동 유량	LPM	170~220		180~230		200~250		250~300	
	GPM	44.9~58.2		47.6~60.8		52.8~66.1		66.1~79.3	
적용 굴삭기	ton	13~20		16~22		20~30		27~40	

※ 상기 사양은 품질 향상을 위해 예고없이 변경될 수 있습니다.



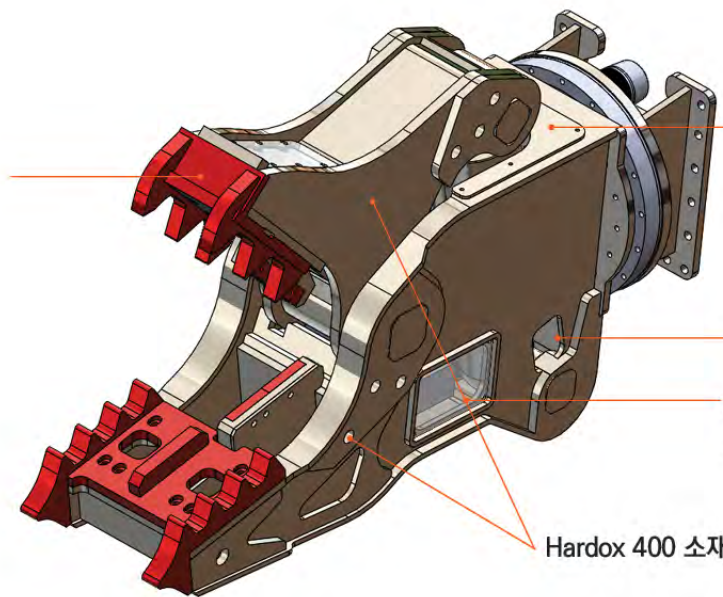
회전식 크라샤

주요 특징점

- 360도 회전으로 작업성 향상.
- 콘크리트 기동파쇄에서부터 철근분리, 절단까지 효율적 작업.
- 협소한 작업공간 및 소음규제환경에 적합.
- 내마모성 소재사용으로 내구성 보장.
- 증속밸브 장착으로 작업속도 향상 (선택사양).



커터, 투스 교체 가능



밀폐형 바디 구조
: 이물질 유입 방지

Non-trunnion 타입
: 하자 발생 감소

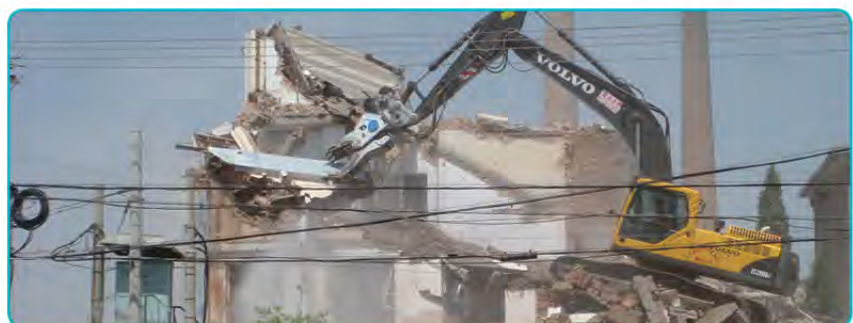
증속밸브, 바디 하단부에 장착
: 조립 및 수리 용이

Hardox 400 소재

주요 제원

항목	단위	DMC230R	DMC330R	DRP145	DRP185	DRP235	DRP335
총중량	kg	2,250	3,050	1,350	1,700	2,200	3,150
최대 벌림폭	mm	780	890	790	900	960	1,138
전장	mm	2,500	2,660	1,845	1,966	2,177	2,353
끝단 파쇄력	ton	57	73	55	85	110	125
작동 압력	kgf/cm ²	320	320	350	350	350	350
작동 유량	LPM	200~250	250~300	170~220	180~220	220~280	250~300
열림 시간 / 닫힘 시간	sec	1.9/1.6	2.5/1.9	1.8 / 1.4	1.8 / 1.7	1.6 / 1.8	2.3 / 2.36
적용 굴삭기	ton	20~30	29~43	13~20	18~28	24~32	30~43

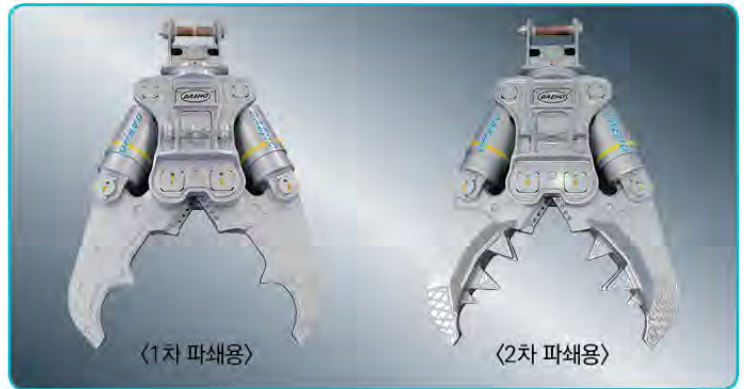
※ 상기 사양은 품질 향상을 위해 예고없이 변경될 수 있습니다.



철거용 멀티 크라샤 (반자동)

주요 특징점

- 기동 파쇄부터 파쇄물의 철근 분리 및 절단 기능으로 뛰어난 작업의 경제성 실현.
- 다양한 작업 기능으로 뛰어난 작업 효율 발휘.
- 좁은 건물 및 도심 등 소음 규제로 사용이 불가했던 작업 환경에서도 획기적인 철거작업 가능.
- 증속밸브 장착으로 작업속도 향상 (선택사양).



주요 제원

항목	단위	DMP205	
타입	-	크라샤	2차 파쇄
총중량	kg	1,350	1,350
최대 벌림폭	mm	867	885
전장	mm	1,967	1,981
끝단 파쇄력	ton	42	37
작동 압력	kgf/cm ²	320	320
작동 유량	LPM	170~220	170~220
적용 굴삭기	ton	13~20	13~20

※ 상기 사양은 품질 향상을 위해 예고없이 변경될 수 있습니다.

멀티 프로세서

주요 특징점

- 이중 실린더 구조로 작업속도 및 파쇄력 극대화.
- 작업장에 따른 암 (Arm) 교체로 파쇄용 또는 절단용 전환 가능.
- 360도 회전으로 작업성 향상.
- 증속밸브 장착으로 작업속도 향상 (선택사양).



주요 제원

항목	단위	DMP230CMS	DMP230SM	DMP330CMS	DMP330CML	DMP330SM
암(Arm) 형태	-	크라샤	가위	크라샤	크라샤	가위
총중량	kg	1,730	1,810	2,850	2,910	3,000
최대 벌림폭	mm	900	486	1,110	1,220	613
전장	mm	2,044	2,247	2,474	2,546	2,508
평균 파쇄력	ton	82	118	136	121	197
최대 절단력	ton	577	343	584	584	559
작동 압력	kgf/cm ²	320	320	320	320	320
작동 유량	LPM	200~250	200~250	250~300	250~300	250~300
적용 굴삭기	ton	18~30	18~30	29~43	29~43	29~43

※ 상기 사양은 품질 향상을 위해 예고없이 변경될 수 있습니다.

카펙카

주요 특징점

- 클램프와 360° 회전 커터날로 정교한 폐차해체 작업 용이.
- 강한 절단력으로 용해작업 등의 사전작업 없이 신속한 해체.
- 폐차 해체작업이 1인으로 가능한 뛰어난 작업성.



주요 제원

항목	단위	DMCP140R	DMCP140R (엔진 해체용)	DMCP230R (옵션 : 2모터)	DMCP300R
타입		회전 타입			
총중량	kg	870	990	1,800	2,880
최대 벌림폭	mm	700	807	600	886
최대 절단력	ton	49	-	170	303
작동 압력	kgf/cm ²	320	320	320	320
작동 유량	LPM	170~220	170~220	200~300	250~300
적용 굴삭기	ton	13~18	13~18	20~28	27~33

※ 상기 사양은 품질 향상을 위해 예고없이 변경될 수 있습니다.



오렌지 그레플 (고상타입)

주요 특징점

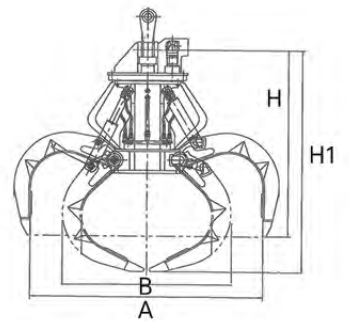
- 고철/파지/산업폐기물 수집 등 다양한 어플리케이션.
- 작업특성 및 용도에 맞게 집게 수를 4/5/6개로 제작.
- 작업물에 따라 밀폐형/반밀폐형/개방형으로 제작.
- 더욱 가볍고 강력한 그립력으로 작업능률 극대화.
- 회전유선 : 유압회전식/자유회전식/고정식.



주요 제원

항목	단위	DMSG600	DMSG800	DMSG1000	DMSG1300
총중량	kg	800	1,200	1,420	1,600
용량	m ³	0.6	0.8	1.0	1.2
최대 그립력	ton	11	13	15	19
(A) 최대 벌림폭	mm	1,600	1,800	2,000	2,300
(B) 벌림폭	mm	1,000	1,274	1,498	1,637
(H) 높이	mm	1,214	1,477	1,615	1,880
(H1) 전장	mm	1,508	1,721	1,920	2,170
기본 집게수	ea	5	5	5	5
적용 굴삭기	ton	13~20	18~25	25~32	32~40

※ 상기 사양은 품질 향상을 위해 예고없이 변경될 수 있습니다.



오렌지 그레플 (저상타입)

주요 특징점

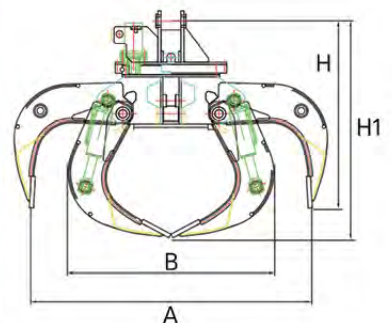
- 대량의 고철 상/하차 작업용.
- 링기어와 모터의 크기 및 용량의 확대로 잔고장이 없음.
- 작업물에 따라 밀폐형/반밀폐형/개방형으로 제작.
- 더욱 가볍고 강력한 그립력으로 작업능률 극대화.
- 회전유선 : 유압회전식/자유회전식/고정식.
- 작업특성 및 용도에 맞게 집게 수를 4/5/6개로 제작 가능.



주요 제원

항목	단위	DMSG600	DMSG800	DMSG1000	DMSG1300
총중량	kg	900	1,300	1,500	1,800
용량	m ³	0.6	0.8	1.0	1.2
최대 그립력	ton	12	14	16	20
(A) 최대 벌림폭	mm	1,600	1,800	2,000	2,300
(B) 벌림폭	mm	1,000	1,274	1,498	1,637
(H) 높이	mm	1,104	1,240	1,365	1,580
(H1) 전장	mm	1,248	1,406	1,574	1,770
기본 집게수	ea	5	5	5	5
적용 굴삭기	ton	13~20	18~25	25~32	32~40

※ 상기 사양은 품질 향상을 위해 예고없이 변경될 수 있습니다.



회전식 돌집게

주요 특징점

- 강력한 파워실린더 장착으로 뛰어난 작업속도.
- 안전밸브 내장으로 밀림현상 방지.
- 동급대비 최소중량으로 신속한 작업가능.
- 작업장 특성에 따른 집게수량 및 형태 다양.



주요 제원

항목	단위	DMTG300	DMTG600	DMTG800	DMTG1000
총중량	kg	330	750	1,360	1,450
전장	mm	1,200	1,650	1,900	2,000
최대 벌림폭	mm	1,200	1,750	1,800	1,800
다리 깊이	mm	800	1,060	1,170	1,170
작동 압력	kgf/cm ²	200	280	280	300
작동 유량	LPM	35~65	130~180	130~180	200~300
적용 굴삭기	ton	3.5~6.5	12~16	21~26	27~32

※ 상기 사양은 품질 향상을 위해 예고없이 변경될 수 있습니다.

나무집게 (링크타입)

주요 특징점

- 내마모성 특수강 사용으로 수명이 길며, 목재 운송 및 배수로관 작업에 적합.
- 넓은 집게폭으로 다양한 작업현장에 적합.
- 빠른 작업속도로 효율성 탁월.



주요 제원

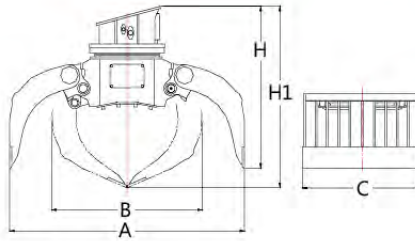
항목	단위	DMWL300 (감속기타입)	DMWL300 (링기어타입)	DMWL600	DMWL800	DMWL1000
총중량	kg	260	250	730	1,300	1,350
전장	mm	1,000	1,000	1,600	1,900	2,000
최대 벌림폭	mm	950	1,100	1,650	1,800	1,800
다리 깊이	ton	750	780	1,050	1,170	1,170
작동 압력	kg/cm ²	200	200	250	300	300
작동 유량	LPM	35~65	35~65	80~140	130~180	180~260
적용 굴삭기	ton	3.5~6.5	3.5~6.5	12~16	21~26	27~32

※ 상기 사양은 품질 향상을 위해 예고없이 변경될 수 있습니다.

레이크

주요 특징점

- 링크마운트 타입의 360° 회전식.
- 회전옵션 : 유압식 또는 고정식 선택 가능.
- 하천 제방/방파제 공사에 적합.
- 폐기물 운반작업 및 폐차 등 다양한 어플리케이션.



주요 제원

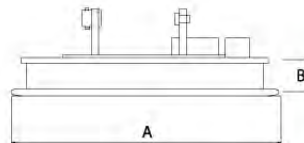
항목	단위	DMR600	DMR800	DMR1000
총중량	kg	1,300	1,600	1,900
용량	m ³	0.6	0.8	1.0
최대 그립력	ton	4	5	7
(A) 최대 벌림폭	mm	1,500	2,130	2,545
(B) 벌림폭	mm	1,050	1,332	2,200
(C) 집게 폭	mm	700	1,000	1,100
(H) 높이	mm	1,614	1,630	1,930
(H1) 전장	mm	1,880	1,930	2,374
적용 굴삭기	ton	14~20	18~25	25~36

※ 상기 사양은 품질 향상을 위해 예고없이 변경될 수 있습니다.

마그네트

주요 특징점

- 굴삭기 엔진을 이용하여 구동하는 방식으로 폭 넓은 작업 범위.
- 고철 분류 및 상/하차 정리정돈에 유용하게 쓰임.
- 반영구적인 설계 및 제작으로 사후관리비 절감이 뛰어남.
- 굴삭기에 맞게 고정식, 링크타입, 집게타입, 너클 타입 다양하게 제작 가능.



주요 제원

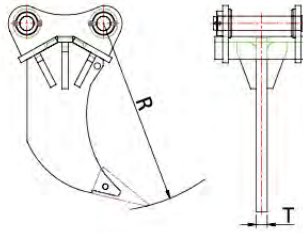
항목	단위	DMSL900	DMSL1000	DMSL1100	DMSL1200	DMSL1300	DMSL1500	DMSL1700
총중량	kg	700~800	900~1,050	1,100~1,300	1,300~1,600	1,500~1,800	1,800~2,200	2,100~2,600
치수	A	φ	900	1,000	1,100	1,200	1,300	1,500
	B	mm	300	300	300	300	300	300
용량	철판	kg	9,000	12,000	14,000	16,000	19,000	24,000
	철괴	kg	200	400	600	1,000	1,200	1,600
	스크랩	kg	200	300	400	600	800	1,000
전류	A	80~120	100~120	130~160	140~160	160~180	200~220	220~250
전력	kW	2.0~3.0	2.5~3.0	3.2~4.0	3.5~4.0	4.0~4.5	5.0~5.5	5.5~6.3
전압	V	25	25	25	25	25	25	25
적용 굴삭기	ton	14~20	20~30	20~30	20~30	30~35	35~45	45~60

※ 상기 사양은 품질 향상을 위해 예고없이 변경될 수 있습니다.

리퍼

주요 특징점

- 결빙된 지면 및 단단한 토양을 파내는 작업에 최적화.
- 그루터기 및 나무뿌리 등을 제거하는데 사용.
- 고강도 소재사용으로 내구성 높은 헝크.
- 작업환경에 따라 원포인트 또는 투포인트 선택가능.



주요 제원

항목	단위	DMSR140	DMDR140	DMSR230	DMDR230	DMSR360	DMDR360	DMSR450	DMDR450
포인트 수		1개	2개	1개	2개	1개	2개	1개	2개
총중량	kg	230	310	390	580	770	1,100	770	1,100
헝크 두께 (T)	mm	45		75		80		80	
팁 각도 (R)	mm	940		1,050		1,290		1,290	
적용 굴삭기	ton	11~14		16~25		25~32		36~50	

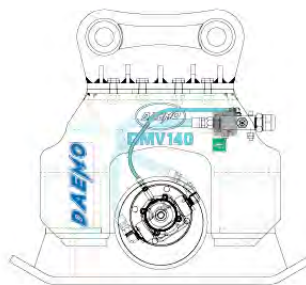
- 헝크 두께와 총중량은 사전통보 없이 변경될 수 있습니다.
- 상기 제원은 상급타입 기준입니다.

※ 상기 사양은 품질 향상을 위해 예고없이 변경될 수 있습니다.

콤팩터

주요 특징점

- 도로공사의 지면다지기 작업용도에 탁월한 성능.
- 건물 지면다지기 작업용도에 탁월한 효과.
- 제방 매립 및 하수구 지반공사 작업에 사용.
- 협소한 도랑다지기 작업에 우수한 효과.



주요 제원

항목	단위	DMV50	DMV140	DMV230	DMV300
다짐력	ton	4	8	15	15
총중량	kg	350	644	1,060	1,150
콤팩터 구역	폭	mm	700	900	900
	길이	mm	116	1,350	1,350
작동 유량	LPM	45~65	80~110	120~170	150~200
최대 다짐 횟수	RPM	1,800	1,800	2,000	2,000
작동 압력	kgf/cm ²	100~170	150~210	170~220	170~220
적용 굴삭기	ton	4~5	13~16	18~25	28~30

※ 상기 사양은 품질 향상을 위해 예고없이 변경될 수 있습니다.

링크 (퀵 커플러)

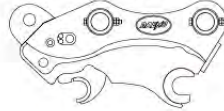
주요 특징점

- 넓은 핀간거리로 다양한 어플리케이션 가능.
- 내마모성 고강도 소재사용으로 뛰어난 내구성.
- 이중 안전장치로 안전성 향상.

Open hook type



Closed hook type



주요 제원

항목	단위	DMQ16	DMQ27	DMQ35	DMQ50	DMQ50L	DMQ70	DMQ80	DMQ140	DMQ140L
타입	-	푸쉬	푸쉬	푸쉬	푸쉬	풀	매뉴얼	푸쉬	푸쉬	풀
총중량	kg	31	38	40	72	74	85	92	184	202
설정 압력	kgf/cm ²	40~210	40~210	40~210	40~210	40~210	N/A	40~320	40~380	40~380
작동 유량	LPM	10~20	10~20	10~20	10~20	10~20	N/A	10~20	10~20	10~20
버켓 핀경	mm	Ø30	Ø35	Ø40	Ø45	Ø45	Ø45	Ø55	Ø65	Ø65
장착 핀간거리	mm	140~161	193~213	195~225	265~293	275~291	342	285~328	380~448	380~410
적용 굴삭기	ton	1.6	2.7	3.5	5	5	7	8	14	14

항목	단위	DMQ170	DMQ230	DMQ230L	DMQ290	DMQ360	DMQ450	DMQ500	DMQ800
타입	-	푸쉬	푸쉬	풀	풀	풀	풀	풀	풀
총중량	kg	352	302	301	580	680	692	719	1,126
설정 압력	kgf/cm ²	40~380	40~380	40~380	40~380	40~380	40~380	40~380	40~380
작동 유량	LPM	10~20	10~20	10~20	10~20	10~20	10~20	10~20	10~20
버켓 핀경	mm	Ø70	Ø80	Ø80	Ø90	Ø100	Ø100	Ø120	Ø130
장착 핀간거리	mm	400~450	455~510	455~470	505~530	540~600	567~590	560~580	720~725
적용 굴삭기	ton	17	21	21	25~30	32~36	45~48	50~52	80

- 상기 중량은 버켓핀을 포함한 중량임.

※ 상기 사양은 굴삭기 제조사에 따라 변경될 수 있으며, 품질 향상을 위해 예고 없이 변경될 수 있습니다.

링크 (퀵 커플러) DMQ-TS 3중안전 장치

주요 특징점

- 강력한 내구성 : 간단한 구성과 적은 부품수로 인해 고장이 적고 관리가 쉬움.
- 높은 편리성 : 각종 굴삭기 어태치먼트를 안전하고 빠르게 교체 가능하여 높은 편리성과 작업성을 보장.
- 교통안전공단 인증 및 유럽, 미국, 호주의 선진국 안전 규정을 준수.



주요 제원

항목	단위	DMQ16TS	DMQ27TS	DMQ35TS	DMQ50TS	DMQ80TS	DMQ140TS	DMQ170TS	DMQ230TS	DMQ290TSS	DMQ360TSS	DMQ500TSS
작동모드	-	Sliding(Push)+Triple Safety								Swing(Push)+Triple Safety		
총중량	kg	29	38	42	70	94	170	254	300	496	648	671
설정 압력	Kgf/cm ²	40~210	40~210	40~210	40~210	40~320	40~380	40~380	40~380	40~380	40~380	40~380
작동 유량	LPM	10~20	10~20	10~20	10~20	10~20	10~20	10~20	10~20	10~20	10~20	10~20
버켓 핀경	mm	Ø30	Ø35	Ø40	Ø45	Ø55	Ø65	Ø70	Ø80	Ø90	Ø100	Ø120
장착 핀간거리	mm	140~166	175~210	200~235	285~328	275~355	355~475	380~510	380~500	500~570	516~595	560~625
적용 굴삭기	ton	1.6~1.7	2.7	3.5	5	8	14	17	21	25~30	32~48	50~52

※ 상기 사양은 품질 향상을 위해 예고없이 변경될 수 있습니다.

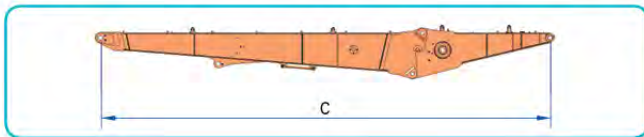
하이리치 데몰리션

주요 특징점

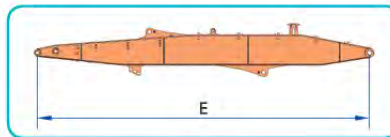
- 강화된 박스디자인과 고강도소재인 저합금강 사용으로 무게대비 최대의 강도를 보장하는 설계구조.
- 넓은 직경의 핀과 조인트 구조로 큰하중의 부하를 흡수, 붐 각도인자 센서와 경보시스템 기본장착으로 작업 안정성 보장.



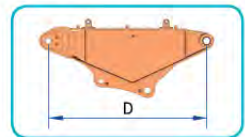
Boom



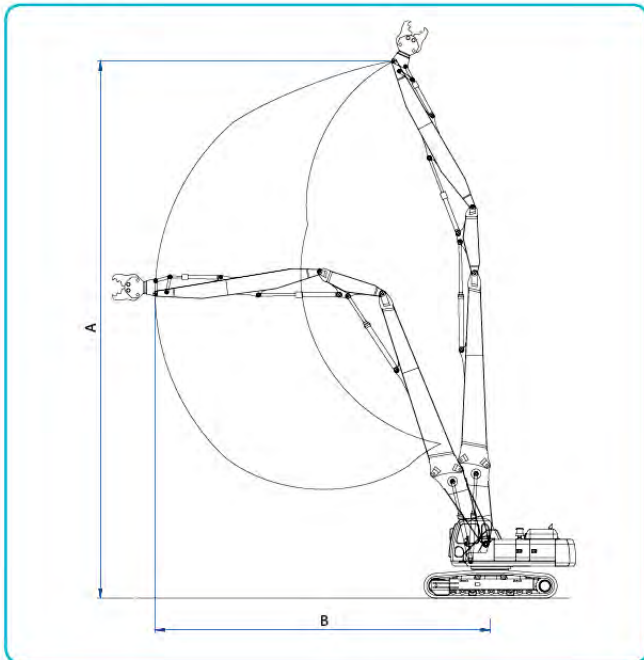
End Arm



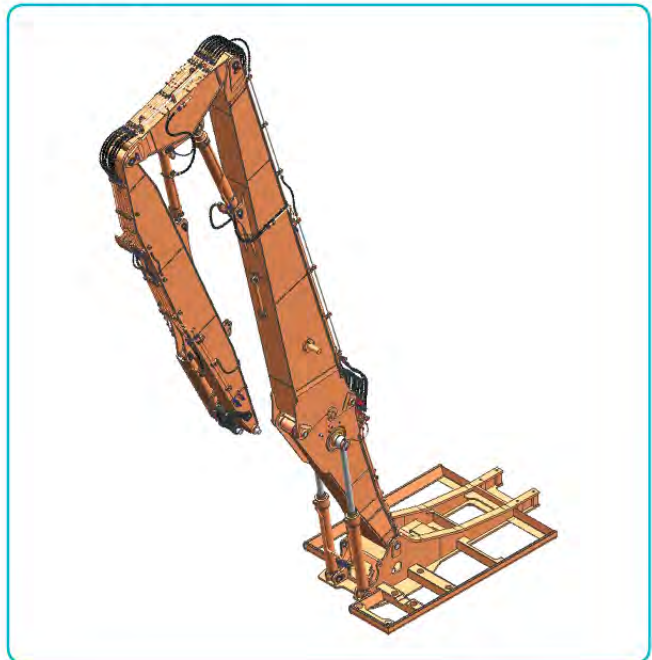
Middle Arm



Working range



Scope of supply



주요 제원

항목	단위	DMHRD380E	DMHRD520E
(A) 최대 핀높이	mm	21,000	25,000
(B) 최대 작업길이	mm	13,100	15,200
(C) 연장 붐길이	mm	10,600	13,300
(D) 중앙 암 길이	mm	2,600	2,600
(E) 암 길이	mm	6,500	7,500
부착가능 어테치중량	kg	2,200	2,200
추가 카운터 웨이트	kg	4,500	5,500
적용 굴삭기	ton	32~40	50~60
현대굴삭기 모델	-	R360, R380	R500, R520

※ 상기 사양은 품질 향상을 위해 예고없이 변경될 수 있습니다.

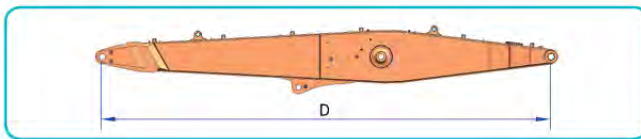
머트리얼 핸들러

주요 특징점

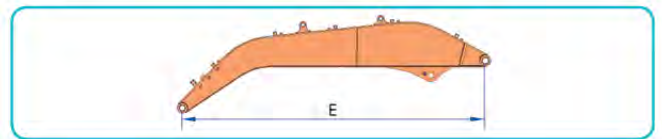
- 강화된 박스디자인과 고강도소재인 저합금강 사용으로 무게대비 최대의 강도를 보장하는 설계구조.
- 스탠다드 구조는 2pcs 구성 (붐+암1).
- 다양한 종류의 그레플 및 클램셀 버킷 장착 가능.



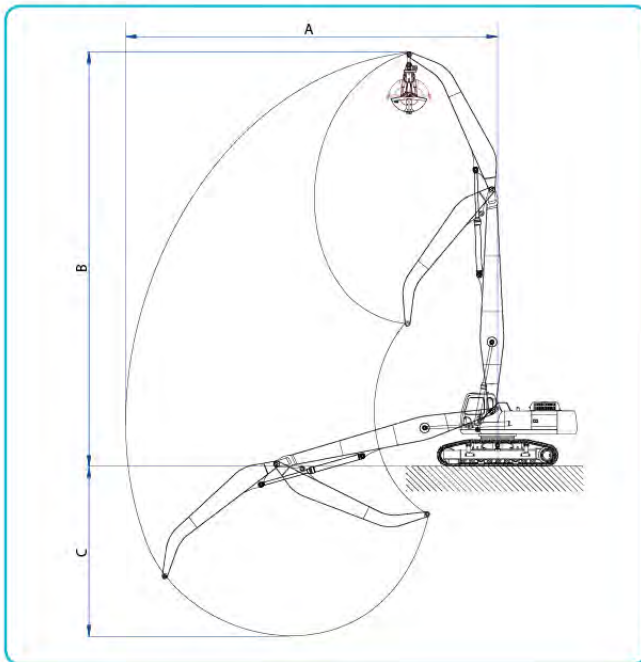
Boom



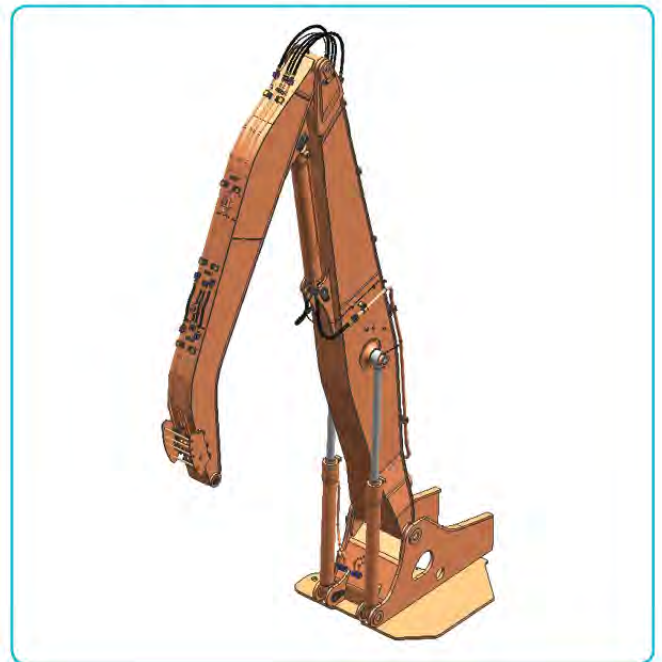
Arm



Working range



Scope of supply



주요 제원

항목	단위	Wheel		Crawler						
		DMMH2140	DMMH2200	DMMH2140	DMMH2210	DMMH2290	DMMH2320	DMMH2360	DMMH2480	DMMH2520
(A) 최대 작업거리	mm	9,060	11,000	9,060	11,100	13,000	13,680	14,950	16,800	16,700
(B) 최대 작업높이	mm	10,630	12,670	9,800	12,500	14,500	15,030	16,350	18,300	17,650
(C) 최대 작업깊이	mm	4,150	4,700	4,400	4,800	6,200	6,420	7,400	6,900	7,740
(D) 붐 길이	mm	5,550	6,500	5,550	6,500	7,800	7,800	8,600	10,000	10,000
(E) 암 길이	mm	3,850	4,500	3,850	4,500	5,400	6,050	6,050	7,100	7,100
최대 리치에서의 기중 용량	kg	(SNS : 1.6 Ton)	(SNS : 2.4 Ton)	(SNS : 1.6 Ton)	(SNS : 2.4 Ton)	(SNS : 2.6 Ton)	(SNS : 2.6 Ton)	(SNS : 3.0 Ton)	(SNS : 3.5 Ton)	(SNS : 3.5 Ton)
추가 카운터 웨이트	kg	(SNS : 1.0 Ton)	(SNS : 1.5 Ton)	(SNS : 1.0 Ton)	(SNS : 1.5 Ton)	(SNS : 2.0 Ton)	(SNS : 2.0 Ton)	(SNS : 2.5 Ton)	(SNS : 3.0 Ton)	(SNS : 3.0 Ton)
적용 굴삭기	ton	14~20	20~27	14~20	21~25	27~32	32~40	32~40	40~50	50~60
현대굴삭기 모델	-	R140W	R210W	R140	R210	R290, R300	R320	R360, R380	R450, R480	R500, R520

※ 상기 사양은 품질 향상을 위해 예고없이 변경될 수 있습니다.

캐빈 옵션

주요 특징점

- 선택사양으로 프론트 가드 또는 FOPS 가드 선택 가능.
- 고객요청에 따라 주문제작 가능.



유압식 캐빈상승 (힐타입 굴삭기용)



유압식 캐빈상승 (크롤러 굴삭기)



유압식 캐빈 기울임



고정식 캐빈라이저 (크롤러 굴삭기용)



주요 제원

모델명	옵션 종류	상승높이	기울임 각도
DMCE-20	상승	2.0M	-
DMCE-2030	상승 & 기울임	2.0M	30°
DMCF-12	고정식 라이저	1.2M	-
DMCF-15		1.5M	-
DMCF-18		1.8M	-
DMCF-30	기울임	-	30°

※ 상기 사양은 품질 향상을 위해 예고없이 변경될 수 있습니다.

Global Network



DAEMO ENGINEERING CO., LTD.
대모엔지니어링(주)



본사

경기도 시흥시 엠티브이26로 58번길 56
(정왕동 2611-2)
TEL : 031-488-6000 (Rep.) FAX : 031-496-0068
Home page : <http://www.daemo.co.kr>
E-mail : chpark@daemo.co.kr
kanggu@daemo.co.kr

유럽법인

MOESTOEMAATHEIDE 15, B-2440
GEEL, BELGIUM
TEL : +32 (0)14-59-2363 FAX : +32 (0)14-59-0316
Mobile : +32-472-220496
E-mail : smilk@daemo.co.kr (Mr. Bread Joon)
oscar@daemo.co.kr (Mr. Oscar Na)

미주법인

6675 DOOLITTLE AVE BLDG A,
RIVERSIDE, CA 92503, USA
TEL : +1-951-688-8300 FAX : +1-951-688-8500
Mobile : +1-770-833-1083
E-mail : samyoon@daemo.co.kr (Mr. Sam Yoon)
bruce@daemo.co.kr (Mr. Bruce Jeong)

중국법인

No 269, Huanghexi Rd, XueJia Industrial
Complex, Changzhou City, Jiangsu
Province, China
TEL : +86-519-8595-9000 FAX : +86-519-8595-9009
Mobile : +86-1880-150-2699
E-mail : yesbj@daemo.co.kr (Mr. BJ Kim)

PLEASE CONTACT

국내 기술 영업팀

TEL : 031-488-6110 FAX : 031-496-0068
Mobile : 010-5211-4767, 010-9656-3745

국내 서비스팀

TEL : 031-488-6119 FAX : 031-496-0068
Mobile : 010-5068-2392, 010-9375-1206