



# Mcore PORTFOLIO

포트폴리오

# 2023

COMPANY PORTFOLIO 2023

# Contents

01. Chapter	01. 회사 소개	04 P
	02. 회사의 경영방침	05 P
	03. 회사의 연혁 및 조직도	06 P

---

02. Chapter	01. 자사 생산품목	08 P
	02. 주요 납품 실적	12 P

---

03. Chapter	01. 특허증	14 P
	02. 언론이 주목하는 엠코어	15 P



C H A P T E R

# 01

회사소개, 연혁, 조직도



# 회사 소개    친환경 농업의 선두주자! 엠코어



엠코어는 과수, 원예, 축산, 밭 작업 등에 필요한 농업 어태치먼트를 전문으로 제작하는 업체입니다.

국내 최초로 삼중날 제초기를 개발하여 파쇄기로 인한 안전사고를 예방하고, 노동력과 인건비를 감소시켜 부착형 제초기 국내 점유율 1위를 달성하는 쾌거를 이루었습니다!

제초기로 분쇄 후 땅 위에 뿌려진 파쇄물들은 미생물 작용을 통해 나무의 수세를 키워주는 효과를 주어 재배농가의 필수품이 되었습니다.

엠코어는 건강한 먹거리를 위해, 후손에게 남겨질 미래 자원을 생각하며 농업기계를 생산합니다.

과거의 농업은 기계화를 통해 농민의 삶의 질을 향상시키고 생산량을 증대하는데 목적을 두었다면, 미래의 농업은 친환경이 더해져 에코 스마트 농업의 형태가 될 것입니다.

이에 맞춰 엠코어는 환경오염을 줄이기 위한 농업기계를 연구하며, 생산하는 노력을 기울이고 있습니다.



사명	엠코어
대표	이종성
업종	제조(농기계)
자본금	1,420,000,000 (KRW)
매출액	2,777,129,748 (KRW 2022)
종업원	12명
본사	충청남도 천안시 서북구 천안대로 1699



# 경영방침



농촌지역에 인구가 줄고, 저출산·고령화로 인한 인력난을 해결하기 위해 최근 정부는 농업의 기계화에 초점을 맞춰 농업 정책을 시행하고 있습니다. 엠코어도 농업 정책에 맞춰, 기계화를 통한 생산량 증대와 저탄소 배출을 위한 연구 개발을 하고 있습니다.

2019년, 연구개발 전담부서로 인정받아 꾸준한 연구개발과 품질 향상을 위해 노력하였고, 연구전담부서 평가에서 최우수 점수를 달성하였습니다.

2020년, 산림청과 협업하여 산불방지와 미세먼지 저감 목적으로 국내 최초 보행형 영농 부산물 파쇄기를 개발하였습니다.

2022년, 농촌진흥청과 협업하여 온실가스 배출량을 줄이기 위한 화학비료, 퇴비 살포기를 개발하였습니다.

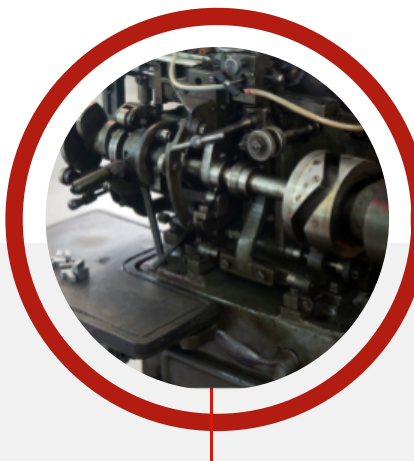
2023년, 마정 저수지의 의뢰를 받아 저수지 오염방지와 수생식물 생육관리를 위한 제초보트를 개발하였습니다.

엠코어는 친환경 기업으로의 도약을 위해 목표를 수립하고 사업별 성장전략, 역량 확보전략을 새롭게 정립하였습니다! 대한민국을 넘어 인류의 행복에 기여하는 글로벌 기업으로 발전하는 원대한 꿈을 실현해 나갈 것입니다."

## Mission

“앞서가는 농촌! 풍요로운 농촌! 엠코어가 이끌어갑니다.”

## 핵심가치 Core values



### 기계화

고령화로 인한 신규인력 부족 문제 해결과 워라벨 세대 욕구에 맞춰 노동력을 절감하고 생산량을 증대시키는 기계를 개발



### 환경농업 실현

연작에 의한 토양오염을 줄이고, 온실가스에 의해 훼손된 오존을 보존하기 위한 친환경적인 기계를 개발  
(저탄소 농업기술 활성화)



### 신규기술 도입

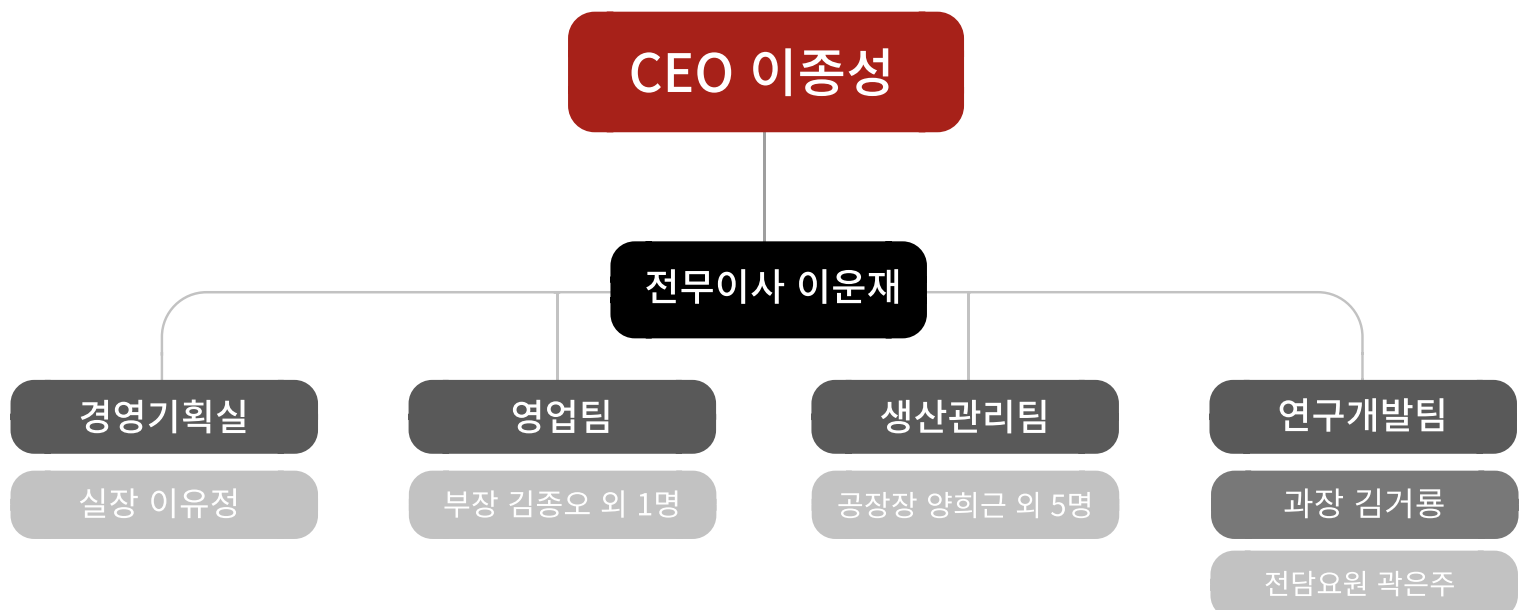
사업분야가 다른 각종 전시회 참가, 논문, 서적, 타 업체와의 협업, R&D 등을 통해 기술력을 높이고 새로운 아이디어 창출

# 회사의 연혁 및 조직도

## 1) 회사의 연혁



## 2) 회사의 조직도





C H A P T E R

# 02

자사의 생산품목, 주요납품실적



# 자사 생산품목

## 트랙터 부착형 제초기



과수원 농지 제초 및 전지목파쇄용  
파쇄기에 의한 안전사고를 예방하며 4계절 사용가능  
부산물 뒷처리용으로 사용 가능

## 트랙터 부착형 제초기 대형



인삼, 마늘 밭 조성을 위해 심은 호밀, 수단그라스 파쇄용  
녹비식물로 심은 헤어리베치의 파쇄 및 제초용  
넓은 면적의 제초작업이 용이함

## 트랙터 부착형 다기능 제초기



하천, 도로, 농로, 논두렁, 경사지 제초용  
다양한 지면에 적용할 수 있게 제작  
45° 법면 경사면까지 사용가능하며 좌우 이동 가능

## 굴착기 부착형 제초기



과수원, 농로, 도로, 갯길 등의 제초 및 잡목 파쇄용  
평지, 사면, 불균형 지형 등 다양한 작업환경에서 사용  
굴착기의 붐대를 이용하여 경사지면을 자유롭게 제초

## 트랙터 부착형 돌 파쇄기



돌 분쇄 및 나무 밑동 그라인더용  
돌이 파쇄되며 토양에 산소와 미네랄을 공급하고  
원활한 배수에 도움을 줌

## 보행식 농업용 중형 파쇄기



농업 부산물 및 잔가지 파쇄용(최대 9cm 원목파쇄 가능)  
작업자의 피로도를 줄여주고 안전사고를 예방  
차폭을 넓게 제작하여 비탈진 곳에서도 안정감있는 주행가능

# 자사 생산품목

## 트랙터 탑재형 SS기



과수원 소독용 방제로 건인이 아닌 탑재로 방향회전 용이  
약 분사량을 사용자의 편의에 맞춰 조절 가능  
기존 SS기와 살포능력은 동일하나 더 많은 풍량

## 트랙터 부착형 참외넙쿨 파쇄기



참외, 양파, 토마토, 메론, 수박 등의 줄기제거용  
작물의 손상없이 줄기를 절단하며, 누워있는 줄기도  
일으켜 순을 잘라줌 (제초높이 조절 가능)

## 트랙터 부착형 고구마줄기 파쇄기



고구마의 줄기를 제거하는 작업기  
작물의 손상없이 줄기를 절단하며, 누워있는 줄기도 일으켜  
순을 잘라줌 (2골, 4골 선택 가능)

## 농업용 소형 파쇄기



농업 부산물 파쇄 및 아파트 조경수 처리용  
카트형으로 제작하여 가벼우며 이동이 빠름  
비상시 긴급제동을 위한 스위치 부착으로 안전사고 예방

## 트랙터 부착형 고구마 전용 수확기



심토파쇄기의 심토파쇄기를 교체 후 사용가능  
고구마의 표피가 벗겨지지 않으며 고구마 이외에도 마  
늘과 감자의 수확이 가능

## 심토파쇄기



경반층을 파쇄하여 연작에 의한 염류장애를 감소시키고  
토양 내 통기성과 배수성을 개선하여 유효토심을 향상  
날이 절단되는 일이 없고 좌우 진동 회전식

# 자사 생산품목

## 승용관리기용 제초기 (동양)



발작물, 넝쿨 및 고구마, 감자, 토마토, 호박, 오이, 참외, 수박 등 각종 넝쿨제거  
트랙터보다 낮은 지상고로 승용예초기 대체 가능

## 승용 관리기용 제초기 (아세아)



발작물, 넝쿨 및 고구마, 감자, 토마토, 호박, 오이, 참외, 수박 등 각종 넝쿨제거용이며 트랙터보다 최저 지상고가 높아 다양한 작물에 사용가능

## 경운기용 제초기



경운기에 부착하여 사용하는 제초기  
규모가 작은 농가에서 사용하기에 적합함

## 수거형 제초기



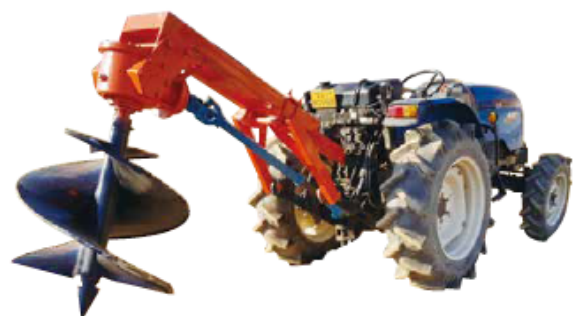
제초작업 동시에 수거하는 제초기로서 국내최초 제작  
제초 후 원하는 위치에 버릴 수 있어 작업 환경유지에 좋음  
(골프장, 잔디밭, 공원 용)

## 드럼모아 제초기



과수원 및 녹지 제초 및 잔가지 파쇄용  
사이드 디스크가 부착되어 나무와 나무사이의 잡초를 한 번에 제초 가능함

## 트랙터 부착형 오거

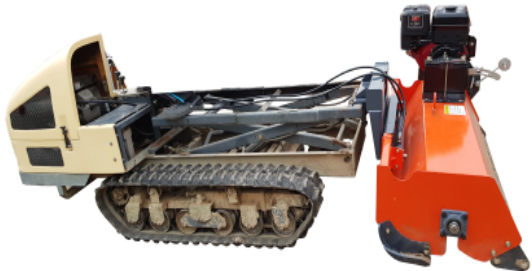


과수원 나무 및 조경수 식목 작업 시 천공 작업용  
천공 작업속도 : 분당 2EA



# 자사 생산품목

## SS기 부착형 제초기



제초와 잔가지 파쇄 겸용  
SS기 적재함, 약탱크기를 분리하고 제초기를 연결하여 사용 (원터치 탈부착으로 간편)

## 오토바이 부착형 제초기



제초와 잔가지 파쇄 겸용  
원터치 탈부착으로 사용방법이 간편함

## 트랙터 부착형 평탄작업기



양계장 왕겨 재활용을 위한 계분 파쇄 및 평탄작업용  
계분을 분쇄 후 가스를 제거하여 계사 내 쾌적한 환경을 유지할 수 있도록 도움

## 원거리용 방제기



축사소독 및 발작물 소독, 산림 병해충 소독  
최대분사거리 30M

## 자주식 영농 부산물 파쇄기



깻대, 콩대, 고춧대, 가지대, 토마토 넝쿨, 수박넝쿨, 감자순, 도라지순 등 작물 뒤처리용  
작업공정이 줄어들어 작업자의 편의성이 증가

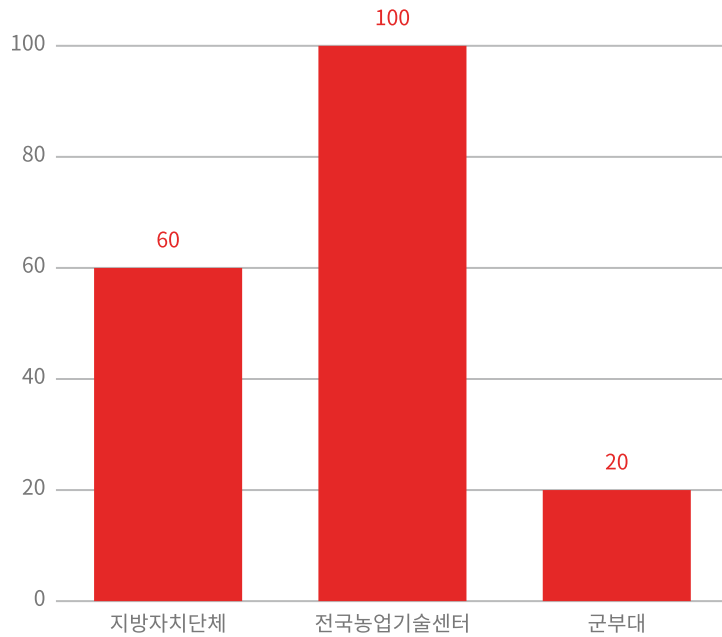
## 트랙터 부착형 목재파쇄기



폐목을 자르고 수거하여 처리장으로 운송할 필요가 없어서 폐기물처리 비용이 감소하며 작업하기가 쉽고 인건비 절약에 도움

# 주요 납품실적 - 공공기관

단위 (대)



공공기관 연 평균 판매 실적

지방자치단체 - 잡초로 인한 도로사각지대 방지와 도로 미관을 위한 제초용, 공원관리용으로 사용합니다.

전국농업기술센터 - 전국 농업기술센터에서 시행하는 농기계 임대사업과, 주변 제초작업 시 사용합니다.

군부대 - 전투기 활주로 제초용으로 매년 전국 공군에 대형 제초기를 납품합니다.

2013년부터 현재까지 **2500대 이상** 공공기관에 납품중입니다.

상기 실적외에도 농업, 임업, 축산업, 조경 등 다양한 실적을 보유하고 있습니다.



엠코어는 국내 · 외 협력 네트워크를 통해 고품질의 기계생산과 철저한 사후관리를 위해 노력하고 있습니다.





C H A P T E R

# 03

지식재산권 현황, 언론이 주목하는 엠코어



# 지식재산권 현황







Make the possible!

# Thank you.

Together and going together, we are one.