

BEST PRODUCT BEST COMPANY

사업분야

- 크러싱플랜트
- 샌드플랜트
- 리사이클링플랜트



서울사무소

서울시 서초구 서래로 10길 9 서래빌딩 303호 TEL 02-592-6048 FAX 02-594-1680
sy4840@hanmail.net, syplant2@yahoo.com

본사 및 공장

경기도 안성시 대덕면 시미실길 158 TEL 031-677-6048 FAX 031-675-1680

- 본 팸플릿에 기재된 기계의 형식과 성능은 본사의 기술개발이나 성능 향상으로 인하여 약간의 변동이 있을 수 있습니다.
- 본 팸플릿에 기재된 그림이나 양식의 무단전제와 복제를 금합니다.





인사말

대한민국 크러셔 제조의 역사 위에 삼영플랜트(주)가 있습니다.

저희 삼영플랜트(주)는 건설용 골재, 부순 모래, 순환 골재, 1등급 골재생산에 있어 최적의 설비와 최고의 생산성을 지향하고 있습니다. 국내 최초 크러셔 제조사인 강원산업 그리고 강원산업을 인수한 현대제철로부터, 크러셔 제조 생산 전 부분을 총괄 인수한 저희 삼영플랜트(주)는 국내 크러셔 제조 시장의 선두기업입니다.

1994년 회사 설립 이후로, 지속적인 노력과 끊임없는 투자로 기존 크러셔의 성능 향상 및 신제품 개발뿐만 아니라 전자식 시스템, 모바일 크러셔 개발까지 국내에서 가장 앞서가는 최고의 크러셔 제조회사가 되었으며, 특히 글로벌시장에 발맞춰 친환경, 하이브리드 장비 등을 개발하기 위해 노력을 기울이고 있습니다.

시대의 흐름에 따라, 높아진 고객의 눈높이와 환경 조건들은 저희 삼영플랜트를 통해서 해결하실 수 있습니다. 끊임없는 고객관리, 찾아가는 서비스, 수십 년의 노하우를 통하여 고객 감동 서비스를 제공할 것입니다.

우리의 뜻을 모아 하나로, 서로의 힘을 모아 세계로, 모두의 꿈을 모아 미래로 나아가는 삼영플랜트(주)가 되겠습니다.

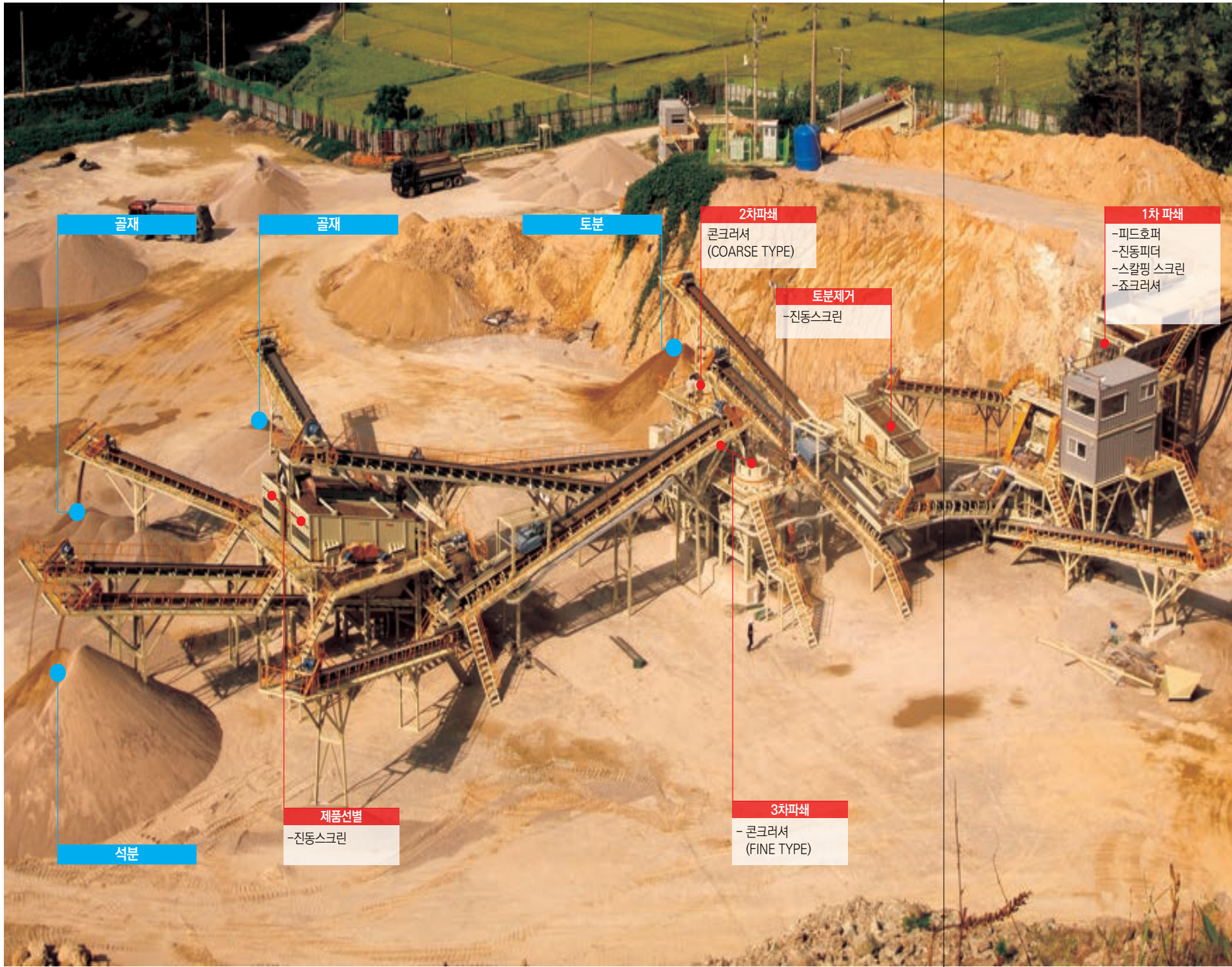
감사합니다.



크러싱 & 샌드플랜트



크러싱 플랜트



STANDARD SYSTEM TABLE							
구분		100T/H	150T/H	250T/H	350T/H	400T/H	600T/H CP
1차파쇄	호퍼	10M³	15M³	25M³	30M³	30M³	60M³
	피더	QH-7530	QH-9036	QH-1042	QH-1248	QH-1248	QH-1854, QA-1863
	스칼핑스크린				OP-1630	OP-1630	OP-1930
	조크러셔	FSK-3020	FSK-3624	FSK-4430	FSK-5040	FSK-5040	FSK-6048
2차파쇄	콘크러셔	MC-100(A)	MC-150(A)	MC-200(A)	MC-300(A)	MC-300(A)	CC-2100
3차파쇄	콘크러셔	MC-100(B)	MC-150(B)	MC-200(B)	MC-200(B) X 2SETS	MC-300(B) X 2SETS	MC-300(B) X 2SETS
골재선별	진동스크린	OP3-1842	OP3-2160	OP3-2470	OP3-2470 X 2SETS	OP3-2780 X 2SETS	OP3-3090 X 2SETS
토분제거	진동스크린	OP2-1536	OP2-1536	OP2-1842	OP2-2160	OP2-2160	OP2-2460

● 샌드플랜트



STANDARD SYSTEM TABLE				
구분		150T/H	250T/H	350T/H
1차파쇄	호퍼	20M³	25M³	30M³
	피더	QH-9036	QH-1042	QH-1248
	조크러셔	FSK-3624	FSK-4430	FSK-5040
2차파쇄	콘크러셔	MC-200(A,B)	MC-200(A, B)	MC-200(A,B) x 2SET
샌드생산	수직형 임팩트크러셔	SY-9000V (190KWx2EA)	SY-9000V (220KWx2EA)	SY-9000V x 2SET (220KW x 2EA)
	진동스크린	OP-2470	OP-2780	OP-2470 x 2SETS
선별&세척	샌드유닛	SYSU-600X200	SYSU-800X300	SYSU-1000x500
	침전조	Ø12MX3.6MH	Ø13.5MX4.5MH	Ø15MX4.5MH
수처리설비	물탱크	Ø10MX3.6MH	Ø10MX4.5MH	Ø12MX4.5MH
	슬러지사일로	100M³	100M³	120M³
	필터프레스	SYF-20100	SYF-24100	SYF-24120

1등급 골재 생산 플랜트

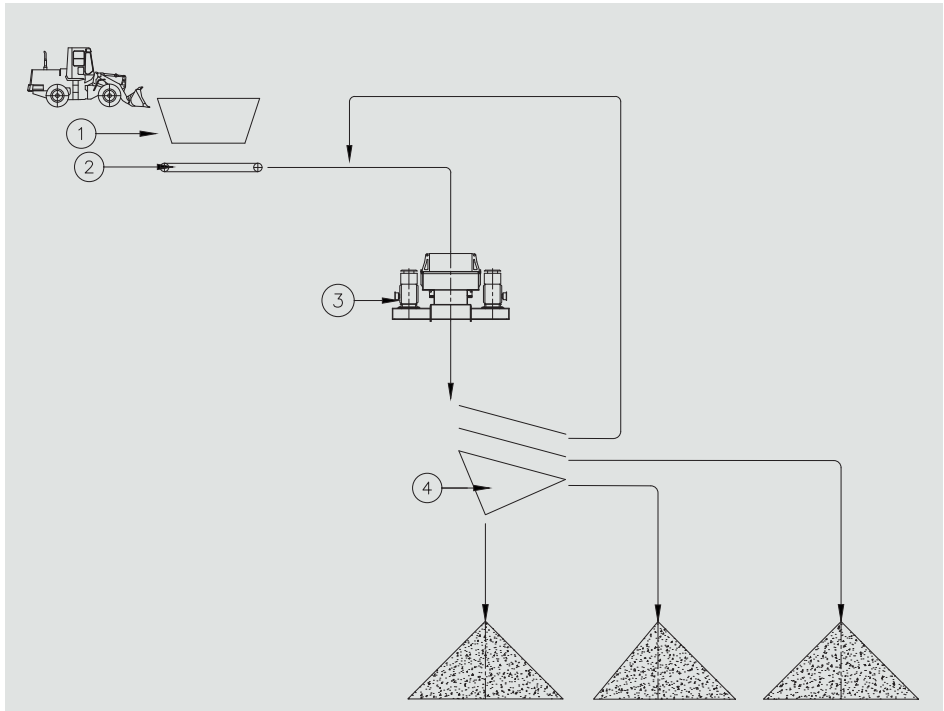
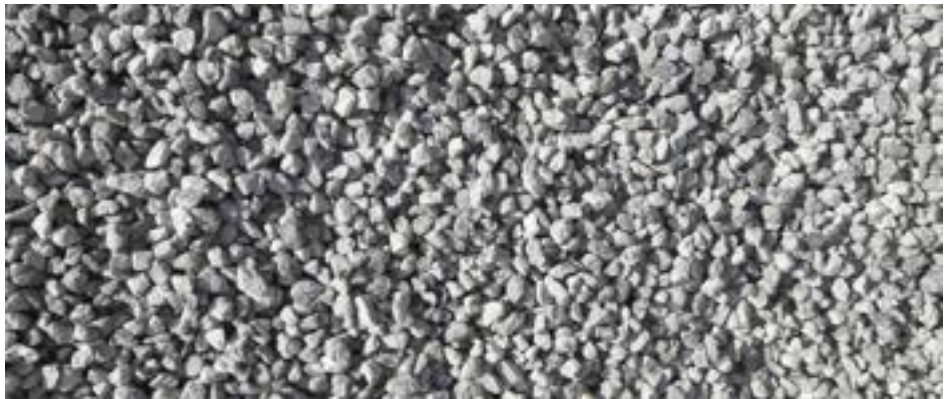


원료투입
-피드호퍼
-벨트피더

정형설비
-수직형 임팩트 크러셔

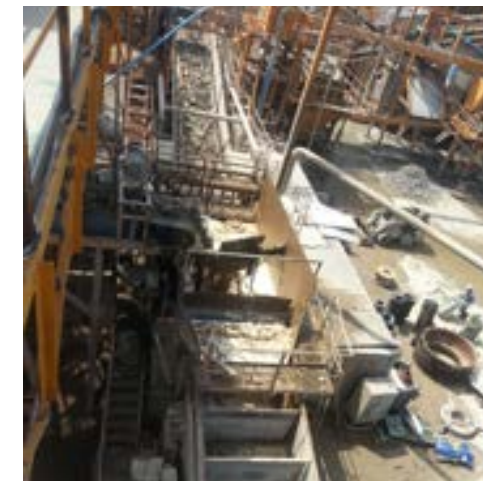
제품선별
-진동 스크린

골재



STANDARD SYSTEM TABLE				
구분		100T/H	150T/H	200T/H
원료투입	피드호퍼	10M³	15M³	20M³
	벨트피더	750W	900W	1050W
정형설비	수직형 임팩트크러셔	SY-9000V 220KW	SY-9000V 220KW x 2EA	SY-9000V 220KW x 2EA
제품선별	진동스크린	OP3-2160	OP3-2460	OP3-2470

리사이클링 플랜트



모바일 쇼크러셔 SJ-300

장비사양

장비명	피드오프닝	피더	쇼크러셔	메인컨베이어	엔진	생산량	운송제원	총중량
SJ-300	1100 x 750	QH-1042	FSKM-4430	1200W x 12.5ML	DC09 315HP	최대360T/H	15.8mL x 2.99mW x 3.49mH	50 TON



쇼크러셔

- 삼영플랜트의 모바일 전용 쇼크러셔 FSKM-300
- 메인샤프트 회전속도 250rpm이상으로 파쇄효율 향상
- 과부하 자동 해소기능 적용
- 유압식 간극(OSS) 조절 및 유지 장치
- 정회전, 역회전 기능



피더

- 부하감응형 피딩 속도제어
- 사용자 맞춤형 피딩 속도세팅
- 접이식 호퍼



엔진룸



메인 컨베이어



트랙 프레임

- 50,000N·m의 강력한 주행성능
- 상부롤러 적용으로 주행저항 감소
- 트랙 프레임 탈부착 가능



유압박스

- 유압부품의 집중화로 정비성 우수



자력 선별기



무선 리모트 컨트롤러

- 작업, 주행, 정비가 모두 가능
- 실시간 작업정보 출력
- 저속 및 고속주행 기능



모니터

- 각 모드별 기능의 그래픽화
- 주요기능의 실시간 출력
- 간편한 입/출력 및 저장



컨트롤 패널

- 사용자 편의를 위한 버튼과 스위치 배열



● 모바일 콘크러셔 SC-300

장비사양

장비명	피드오프닝	피더	프리스크린	콘크러셔	메인컨베어	엔진	오일탱크	생산량	운송제원	총중량
SC-300	2100mm	1050 x 4.8ML	OP1016	SCM-300	1050W x 12ML	DC13 385HP	350L	최대360T/H	16.99mL x 2.99mW x 3.46mH	45 TON



콘 크러셔

- 삼영플랜트의 모바일 전용 콘 크러셔 SCM-300
- 카운트 샤프트 회전속도 700rpm이상으로 파쇄효율 향상
- 과부하 자동 해소기능 적용
- 유압식 간극(CSS) 조절 및 유지 장치
- 맨틀 직경 $\phi 1200$



프리 스크린



피더



엔진룸



메인 컨베어



컨트롤 패널

- 사용자 편의를 위한 버튼과 스위치 배열



오일 유닛

- 350liter의 소용량 탱크
- 넓은 공간으로 정비성 우수
- 히팅 및 쿨링 기능



트랙 프레임

- 50,000N-m의 강력한 주행성능
- 상부 롤러 적용으로 주행저항 감소
- 트랙 프레임 탈부착 가능



유압박스

- 유압부품의 집중화로 정비성 우수



무선 리모트 컨트롤

- 작업, 주행, 정비가 모두 가능
- 실시간 작업정보 출력
- 저속 및 고속주행 기능



모니터

- 각 모드별 기능의 그래픽화
- 주요기능의 실시간 출력
- 간편한 입/출력 및 저장



이동식 크러싱 플랜트



이동식 죠크러셔



모델	호퍼	피더	조크러셔
SYPJ-2514	6M ³	QH-7530	FSK-2514
SYPJ-3020	10M ³	QH-7530	FSK-3020
SYPJ-3624	15M ³	QH-9036	FSK-3624
SYPJ-4430	20M ³	QH-1042	FSK-4430

이동식 콘크러셔



모델	콘크러셔	진동스크린
SYPJ-100	MC-100	OP-1536
SYPJ-150	MC-150	OP-1842
SYPJ-200	MC-200	OP-2160

이동식 임팩트크러셔



임팩트크러셔	진동스크린
SY-9000V (220KW x 1MOTOR)	OP-2460

조크러셔

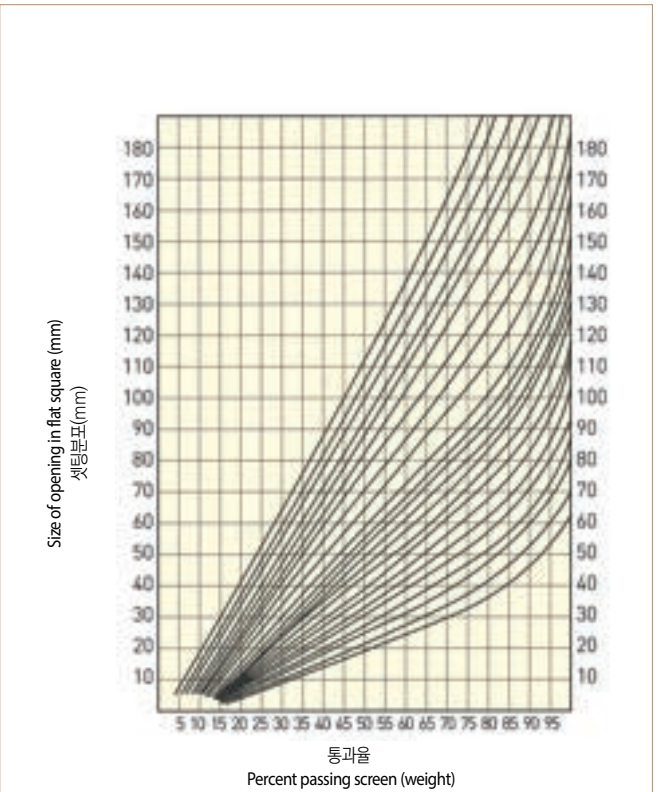


1. 생산량 향상

- 1) 구형 동급 조크러셔 대비 생산량 약 20% 향상
- 2) 투입구 크기 증대 : 약 5%
- 3) 회전수 증대 : 약 10%
- 4) 모터 동력 증대 : 약 20%

2. 편의성 및 내구성 향상

- 1) 유압식 자동 셋팅장치 적용
- 2) 메인프레임 구조 및 강도개선



유압식 셋팅장치

제품 입도 분포

조크러셔 사양

모델	투입크기 (mm)	생산량 (t/h)											회전수/분	모터 (kw)	중량 (ton)
		셋팅간격(mm)													
		50	60	80	100	125	150	175	200	225	250	300			
FSK-2514	640 x 345	42	53	76									250	37	4.1
FSK-3020	750 x 500	42	53	72	94	117	138						250	45	7.7
FSK-3624	900 x 600			108	132	164	186	196					250	75	12.2
FSK-4430	1,100 x 750				200	250	290	325	360				250	110	22
FSK-5040	1,250 x 1,000					313	363	413	464	482	500		220	220	41
FSK-6048	1,500 x 1,200						425	468	510	550	590	640	190	300	69.7

MC 콘크러셔



1. 생산량 향상

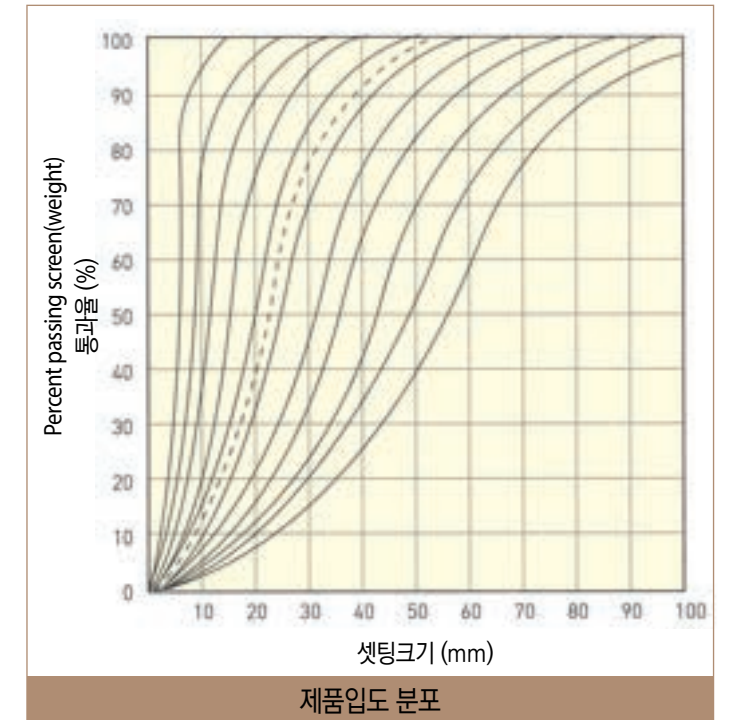
- 1) 구형 동급 CONE CRUSHER 대비 약 20% 향상 (CC, CSH)
- 2) 투입구 사이즈 증대 : 약 20%
- 3) 회전수 증대 : 약 10%
- 4) 모터 동력 증대 : 약 15%

2. 편의성 향상

- 1) 유압식 자동 셋팅장치 적용
- 2) 릴리스 실린더를 통한 이물질 배출
- 3) 록포스트 실린더: 톱셀고정

3. 정비성 및 내구성 향상

- 1) 라이너 체결방식 변경으로 교체시간 단축 : 6시간(구형) → 2시간(신형)
- 2) 라이너 교환만으로 1차(COARSE)와 2차(FINE) 타입 변경 가능
- 3) 스파이럴 기어 사용 : 소음 및 진동 감소, 동력 전달 효율 우수



콘크러셔 사양

모델	투입크기(mm)		생산량 (t/h)											회전수/분	모터 (kw)	중량 (ton)
	Closed (mm)	Open (mm)	셋팅간격(mm)													
			4	6	10	13	16	20	25	30	40	50	60			
MC-100(A)/ CC-900	125	140				45	50	70	80	90	105			630	37~55	12
MC-100(B)/ CSH-900	50	70		27	48	57	65	80								
MC-150(A)/ CC-1200	170	190				72	90	110	135	155	185	200		530	75~110	24
MC-150(B)/ CSH-1200	70	100			70	90	110	135								
MC-200(A)	210	235					125	150	185	210	250	265		580	160	23
MC-200(B)	90	120			95	125	150	185								
MC-300(A)	270	305						220	290	335	390	455	480	550	220	43
MC-300(B)	135	175			145	185	220	260	290							
CC-2100	300	335							360	430	560	700	800	435	200~300	79

● 하이스피드 콘 크러셔



1. 고품질 골재 및 부순모래 생산

- 1) 편장석율 10% 이하 1등급 골재생산(SMA 골재 등)
- 2) 최소셋팅으로 부순모래 생산량 증대
- 3) 리턴양 최소화로 생산량 증대(셋트 언더울 최소화)

2. 편의성 및 내구성 향상

- 1) 유압식 자동 셋팅장치 적용
- 2) 릴리스 실린더를 통한 이물질 자동배출



편리한 라이너 교체 (잭킹바 타입)



톱셀고정 유압실린더



유압식 자동셋팅 장치



냉각효율 극대화한 오일유니트



이물질 자동배출 (릴리스실린더)



철저한 품질 보증

하이스피드 콘 크러셔 사양

모델 & 타입	최대 투입크기 (mm)	생산량 (t/h)								회전수/분	모터 (kw)	중량 (ton)
		셋팅간격(mm)										
		8	10	13	16	19	25	32	38			
HS-300 (C)	185	90~110	115~140	150~185	180~220	200~240	230~280	250~320	300~380	750~1050	190~220	18
HS-300 (M)												
HS-400 (C)	239		140~175	185~230	225~280	255~320	295~370	320~430	350~440	800~900	260~300	30
HS-400 (M)												
HS-500 (C)	283		175~220	230~290	280~350	320~400	365~455	405~535	445~605	700~900	300~375	37
HS-500 (M)												

● 수직형 임팩트 크러셔



1. 1등급 골재 생산 및 부순모래 생산증대

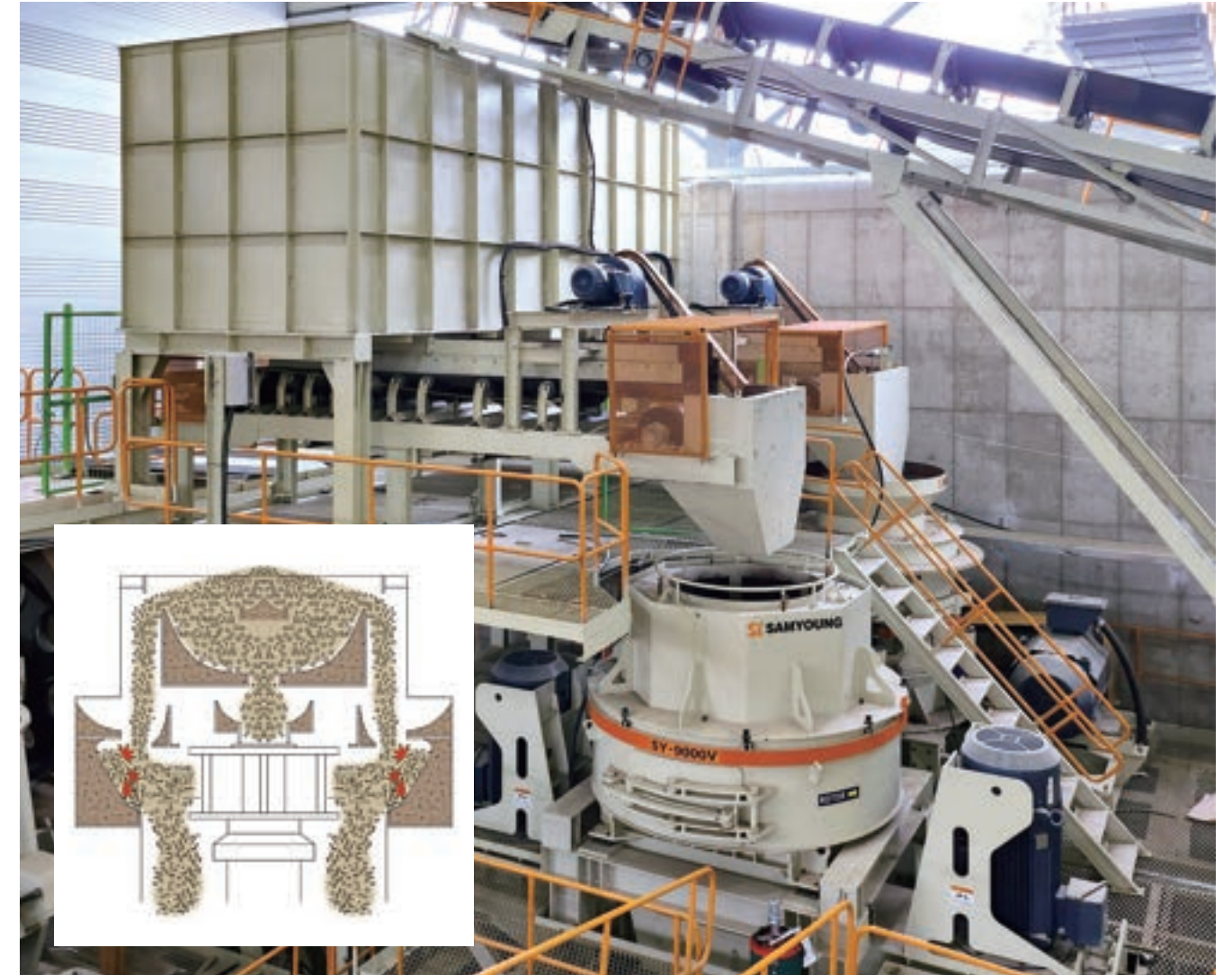
- 1) 로터 회전을 통한 파쇄
- 2) Rock To Rock 방식으로 입형개선 효과
- 3) 고품질의 1등급 골재 및 SMA 골재 생산
- 4) 부순모래 생산량 증대

2. 편의성 및 내구성 증대

- 1) 내부 소모품 확인 및 교체 편리
- 2) CASE CADE & OVER FLOW TYPE으로 최적의 파쇄조건 유지
- 3) 견고한 구조로 저소음, 저진동 파쇄

수직형 임팩트 크러셔 사양

내용	모델	SY-9000V
		Dead Stock
로터(mm)		900
로터 속도 (m/sec)		45 ~ 65
회전수 (rpm)		1000 ~ 1800
구동방식		V-BELT
최대투입사이즈(mm)		25×55×70
사용목적	입형개선용 (Shaping)	모래생산용 (Sand Making)



생산량

구분	생산량(t/h) SY-9000V	
	Dual	
가동방식		
모터(kw)	190×2	220×2
모래생산	265~630	310~730
입형개선	265~630	310~730

1. 상기 능력은 겉보기 비중 1.6인 골재를 안정되게 공급했을 경우의 능력입니다.
(The above capability is applied in case the aggregates, as a specific gravity of 1.6, are supplied consistently.)

수평형 임팩트 크러셔



1. 고품질 골재 생산

- 1) 로터 회전을 통한 강력한 파쇄 효과
- 2) 입형개선을 통한 고품질 골재생산
- 3) 석회석, 재생원료 등 부드러운 원료의 파쇄에 적합

2. 작업편의성 향상

- 1) 유압장치를 활용한 프레임 고정
- 2) 로터 및 기계 소모품 교체 편리



수평형 임팩트 크러셔 사양

모델	로터(mm)	생산량 (t/h)				모터 (kw)
		로터 속도 (m/s)				
		21~24	25~29	30~34	36~45	
SYHSI-1010H	Ø1050 x 1000W	60~71	63~70	56~62	51~57	55~75
SYHSI-1310H	Ø1350 x 1000W	123~133	115~125	103~114	95~105	75~110
SYHSI-1312H	Ø1350 x 1200W	153~168	143~157	128~142	115~129	95~130
SYHSI-1315H	Ø1350 x 1500W	183~202	170~189	153~169	134~153	110~130
SYHSI-1615H	Ø1600 x 1500W	260~285	240~265	217~240	195~220	150~175
SYHSI-1620H	Ø1600 x 2000W	340~370	315~350	283~315	250~280	190~220
SYHSI-2015H	Ø2000 x 1500W	410~450	380~415	345~380	315~345	220~250
SYHSI-2020H	Ø2000 x 2000W	540~590	500~550	460~500	420~460	300~400

진동피더



진동피더 사양

모델	넓이×길이(mm)	생산량(t/h)	모터(kw)	기타
QH-7530	750 x 3600	80 - 100	11kw	수평형
QH-9036	900 x 3600	100 - 200	15kw	수평형
QH-1042	1050 x 4200	200 - 300	30kw	수평형
QH-1248	1200 x 4800	300 - 400	37kw	수평형
QH-1854	1800 x 5400	500 - 600	55kw	수평형

에이프런 피더



에이프런피더 사양

모델	넓이×길이(mm)	생산량(t/h)	모터(kw)
QA-930	900 × 3,000	150	5.5
QA-960	900 × 6,000	150	5.5
QA-1236	1,200 × 3,600	250	7.5
QA-1242	1,200 × 4,200	250	7.5
QA-1554	1,500 × 5,400	400	15
QA-1863	1,800 × 6,300	600	22
QA-1870	1,800 × 7,000	600	30

스칼핑 스크린



스칼핑 스크린 사양

모델	넓이×길이(mm)	생산량(t/h)	모터(kw)
OP-1224X	1200 X 2400	150~200	11
OP-1430X	1400 X 3000	250~300	15
OP-1624X	1600 X 2400	250~400	19
OP-1630X	1600 X 3000	350~500	22
OP-1930X	1900 X 3000	450~600	30

진동스크린



다양한 재질의 망 적용가능 (철망, 우레탄, 고무망)



골재 세척 설비



마쉬멜로우 스프링

진동스크린 사양

모델	단	넓이×길이(mm)	모터(kw)
OP-1236	1 ~ 4	1,200 × 3,600	11
OP-1536	1 ~ 4	1,500 × 3,600	15
OP-1842	1 ~ 4	1,800 × 4,200	22
OP-2160	1 ~ 4	2,100 × 6,000	37
OP-2460	1 ~ 3	2,400 × 6,000	45
OP-2470	1 ~ 3	2,400 × 7,000	30 × 2
OP-2780	1 ~ 3	2,700 × 8,000	37 × 2
OP-3090	1 ~ 3	3,000 × 9,000	45 × 2

● 샌드유니트



샌드유니트 사양

모델	펌프		사이클론	탈수스크린			물탱크 (M3)
	Size	kw	Type	Type	Area	kw	ton
SYSU 300 x 100	6"	37	650	10 x 24	2.5	2.2X2	6
SYSU 500 x 160	8"	45	900	15 x 30	4.5	22	10
SYSU 600 x 200	10"	55	900	18 x 33	6	22	18
SYSU 800 x 300	12"	90	1100	21 x 45	9.5	22	25
SYSU 800 x 400	12"	90	1100	21 x 54	11.3	30	30
SYSU 1000 x 500	12"	90	1100	24 x 60	14.4	37	50

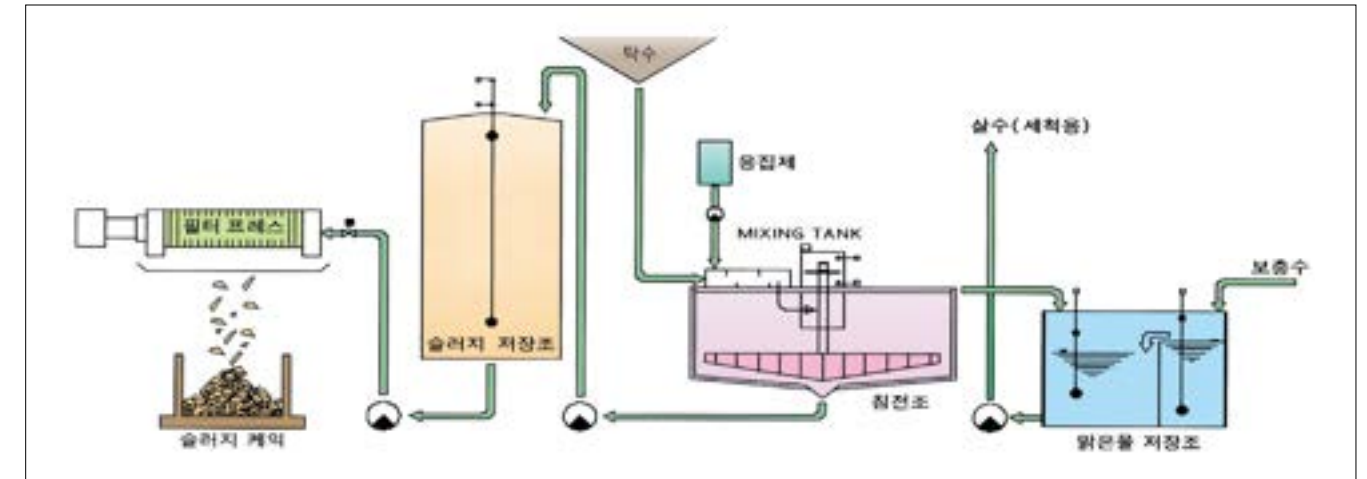
● 스파이럴 클래쉬파이어



스파이럴 클래쉬파이어 사양

모델	스크류 타입	스크류 길이	탱크 길이	회전속도	생산량 (SINGLE 기준)	모터
SYC-750	SINGLE /DOUBLE	6420MM	6845MM	9.2 RPM	30 TON/HR	7.5 KW
SYC-1050	SINGLE /DOUBLE	7058MM	7300MM	10 RPM	60 TON/HR	11 KW
SYC-1500	SINGLE /DOUBLE	7890MM	8100MM	9 RPM	80 TON/HR	15 KW

폐수처리 설비



폐수처리설비 공정도



폐수처리 설비 사양

구분		SYWS-100	SYWS-150	SYWS-200	SYWS-250
수처리설비	침전조	Ø8Mx3.6MH	Ø10Mx3.6MH	Ø13.5Mx4.5MH	Ø15Mx4.5MH
	물탱크	Ø8Mx3.6MH	Ø10Mx3.6MH	Ø10Mx4.5MH	Ø12Mx4.5MH
	슬러지탱크	80M³	100M³	100M³	120M³
	약품탱크	CT-2000	CT-2000	CT-2000	CT-2000
	필터프레스	SYF-15080	SYF-20100	SYF-24100	SYF-24120

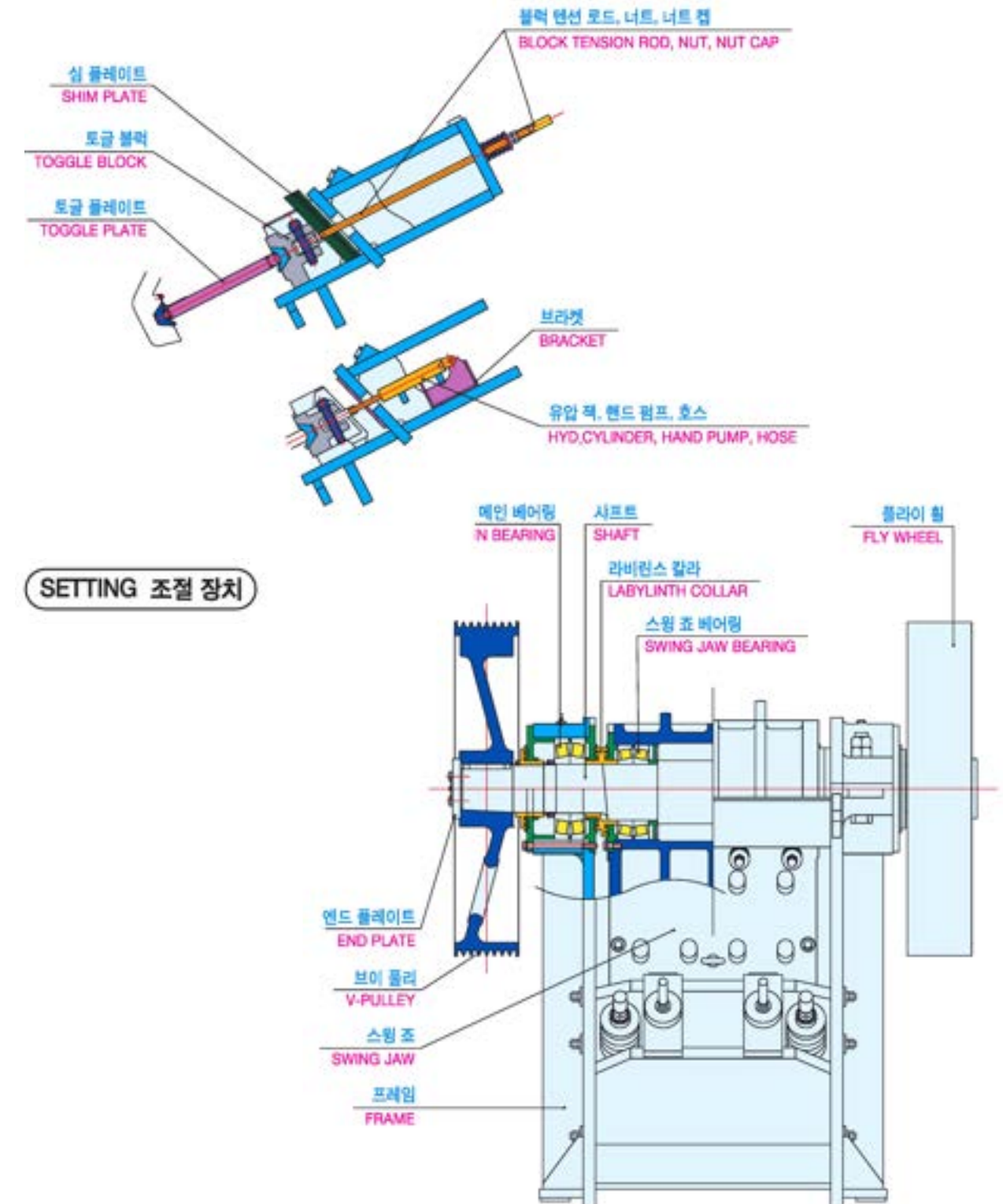
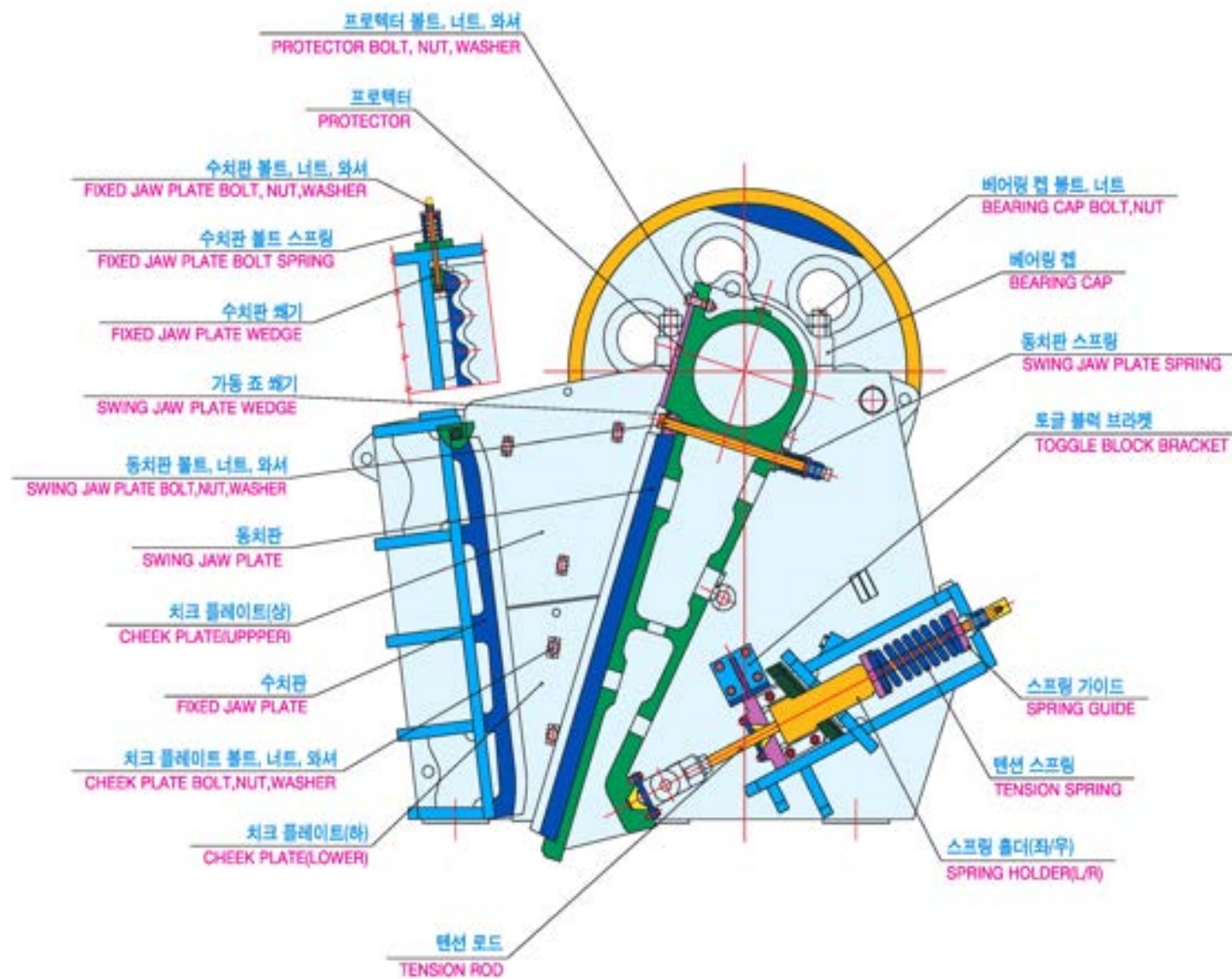
필터프레스



필터프레스 사양

구분		SYFP-1500			SYFP-2000			SYFP-2024			SYFP-2224		
PLATE SIZE(mm)		1500 x 1500			2000 x 2000			2000 x 2400			2200 x 2400		
NO/CHAMBER		50	80	100	50	80	100	50	80	100	80	100	120
CAKE VOLUME(L)/ WT(75%)/CYCLE		5.3	8.48	10.6	9	14.4	18	15	24	30	26.4	33	40
SLURRY(m³)/WT(98%)		37.1	59.3	74.2	63	100.8	126	105	168	210	184.8	231	277
FILTERAREA(m²)		174	278	348	353	565	706	428	685	857	758	948	1137
SIZE (mm)	W	2200			2800			2800			3000		
	L	9900	12240	13800	10500	13200	15000	10500	14000	15000	14500	16500	18500
	H	1900			2400			2400			3000		

조크러서 섹션도



콘크리셔 섹션도

