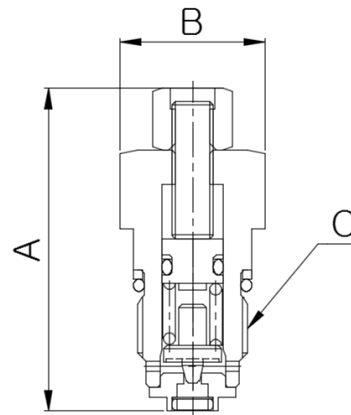
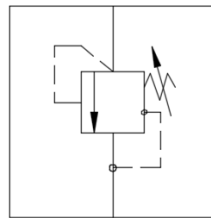




| | |
|----------------------------|------------|
| ■ RELIEF VALVE | -----2 |
| ■ CHECK VALVE CARTRIDGE | -----3~4 |
| ■ SOLENOID VALVE CARTRIDGE | -----5 |
| ■ BALL SHUTTLE | -----6 |
| ■ GREASE VALE | -----7 |
| ■ COUNTER BALANCE VALVE | -----8 |
| ■ SAFETY LOCK VALVE | -----9~12 |
| ■ DOUBLE PILOT CHECK VALVE | -----13~14 |
| ■ LOCKING VALVE | -----15 |
| ■ SOLENOID VALVE ASSEMBLY | -----16~19 |
| ■ EPPR VALVE | -----20 |
| ■ 2WAY SHUTTLE VALVE | -----21 |
| ■ ACCUMULATOR | -----22 |
| ■ MANIFLOD BLOCK | -----23 |
| ■ BLOCK TERMINAL | -----24 |
| ■ DIVERTER VALVE | -----25 |
| ■ 3WAY VALVE | -----26 |
| ■ 가변간극조절장치 (VARIABLE DISC) | -----27 |
| ■ GAS TENSION CYLINDER | -----28 |

RELIEF VALVE

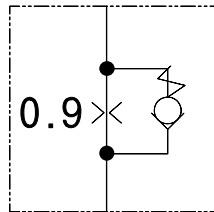
굴삭기 MCV용 PORT RELIEF VALVE로 중형 굴삭기
전반부에 적용하여 사용 된다.



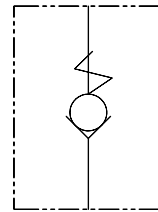
| MODEL/Type | ADJ, PRESS (kgf/cm ²) | PRESS. INCREASE (kgf/cm ²) | A | B | C |
|---------------|-----------------------------------|--|----|-----|----------|
| DRVA-370/390A | 200-600 | 336 | 47 | 102 | M16x1.5P |

CHECK VALVE CARTRIDGE

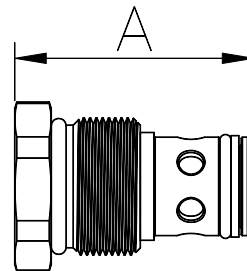
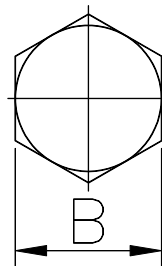
Solenoid Valve 구성에 사용 되는 Poppet Type의 Check Valve로 일반 Check Type과 Orifice Type 2종이 있다.



ORIFICE TYPE



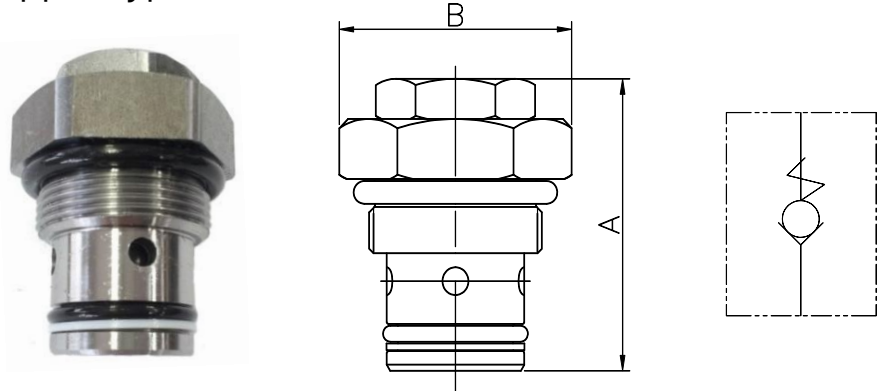
NORMAL TYPE



| MODEL | TYPE | SPEC. | Size | A(max) | B |
|-------------|---------|---|-----------|--------|-------|
| DJ-SCV-100A | A | MAX PRESSURE 210kgf/cm ² MAX FLOW 64L/MIN | UNF7/8-14 | 37.3 | HEX25 |
| DJ-SCV-200A | B | | | | |
| DJ-SCV-300A | ORIFICE | | | | |

CHECK VALVE CARTRIDGE N6 TYPE

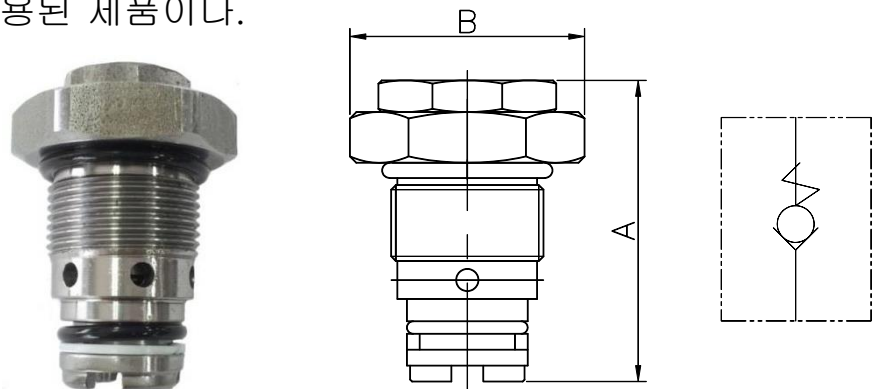
Double Pilot Check Valve에 사용 되는 제품으로
Poppet Type이 적용되었다.



| MODEL | SPEC. | Size | A(max) | B |
|------------------------|--|----------|--------|-------|
| DPC-NVB-001A ~ 004A | MAX PRESSURE 380kgf/cm ² MAX FLOW 110L/MIN | M30*1.5P | 48 | HEX35 |

CHECK VALVE CARTRIDGE N4 TYPE

Double Pilot Check Valve에 사용 되는 제품으로
Poppet Type이 적용 되었으며 앞 면 십자형 Slot이
적용된 제품이다.



| MODEL | SPEC. | Size | A(max) | B |
|----------|--|----------|--------|-------|
| DVD-800A | MAX PRESSURE 380kgf/cm ² MAX FLOW 110L/MIN | M24*1.5P | 48 | HEX32 |

SOLENOID VALVE CARTRIDGE

Solenoid Valve Cartridge는 전기적 신호로 인하여 Valve를 On/Off 시킴으로 서 유체의 흐름을 제어 할 수 있는 Valve이다.

코일은 12V ~ 24V 적용이 가능 하며 Manual Override Sol과 일반 Sol Valve 2종이 있다.



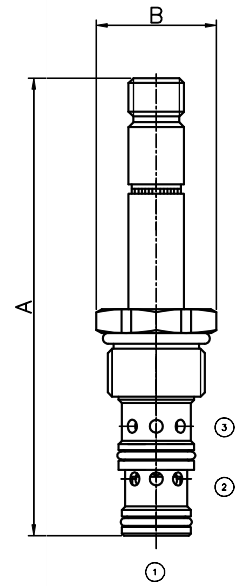
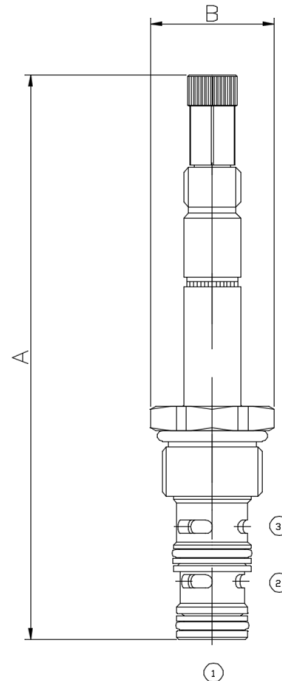
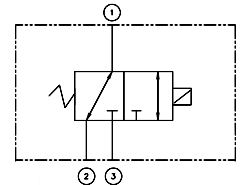
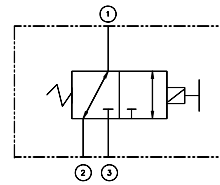
M.O SOL



SOL



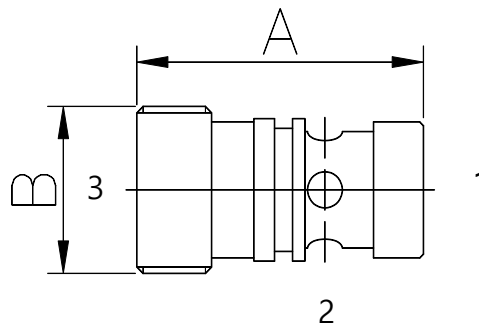
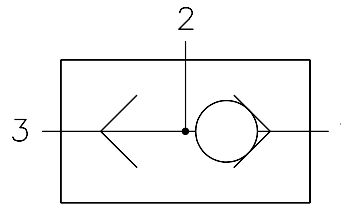
COIL



| MODEL | TYPE | SPEC. | Size | A(max) | B |
|-------------|---------|---|-----------|--------|-------|
| DJ-MOSV-00C | M.O SOL | OPERATING PRESSUE 50kgf/cm ² MAX OPERATING PRESSURE 70kgf/cm ² NOMINAL FLOW 23L/min | UNF7/8-14 | 125.6 | HEX25 |
| DJ-SV-00 | SOL | | | 105 | |

BALL SHUTTLE VALVE

BALL SHUTTLE VALVE는 내장형으로 제품의 내부에 적용 하여 사용 할 수 있는 TYPE이다.

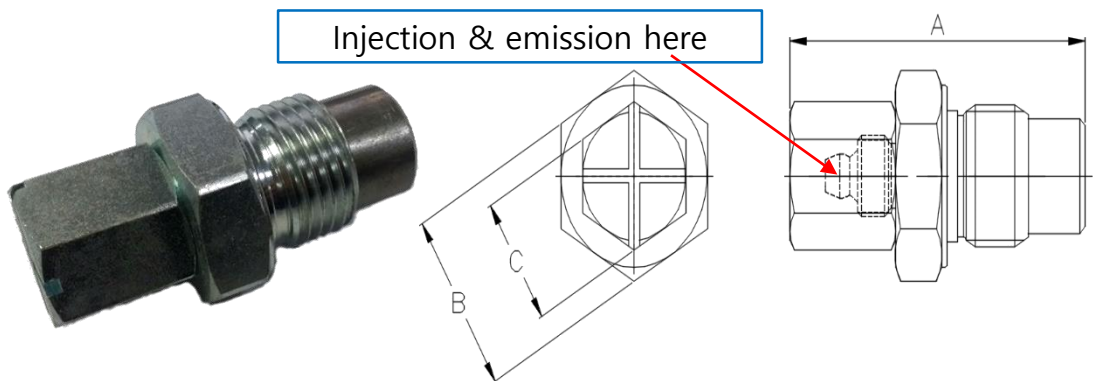


| MODEL | Pressure(kgf/cm ²) | Oil Amount(LPM) | A | B |
|----------|--------------------------------|-----------------|----|--------|
| DSH-001A | MAX350 | MAX15 | 23 | PF 1/4 |

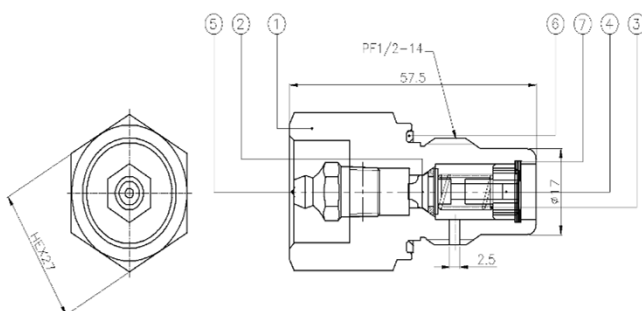
GREASE VALVE

Grease Valve는 주입형 Valve로 Grease의 주입이 필요한 제품 및 굴삭기 Crawler type구동 방식 등에 적용되며 제품의 원활한 작동을 위해 Grease를 주입 하기 위한 Valve이다.

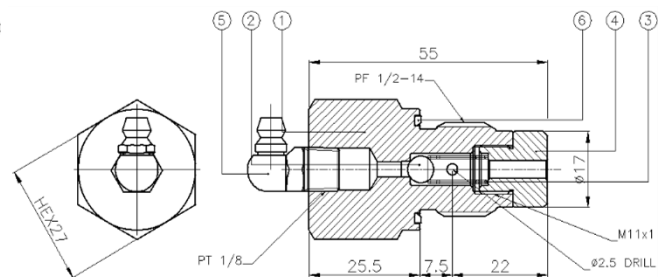
특허사항 : Tension Cylinder의 압력 해제 시, 체결을 풀지 않고 주입부로 나온 핀을 눌러 압력을 해소하는 형태가 특징이다.



| 취부Size | A(max) | B | C | B Torque | C Torque |
|-------------|--------|-------|-------|----------|----------|
| PF 1/2 - 14 | 54.5 | HEX27 | HEX19 | 13kgf.m | 3kgf.m |
| M16x1.5 | 54.5 | HEX27 | HEX19 | 8kgf.m | 3kgf.m |



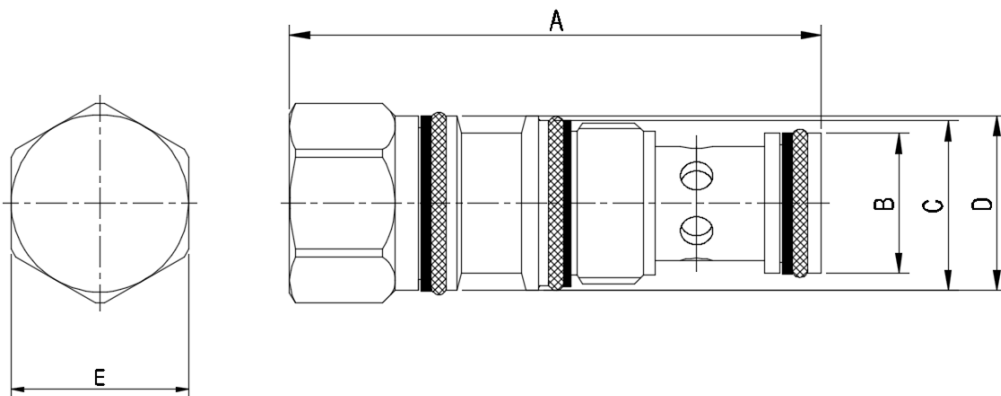
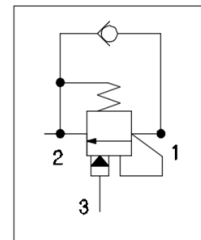
Poppet Type(extra order needed)



Ball Type(extra order needed)

COUNTER BALANCE VALVE

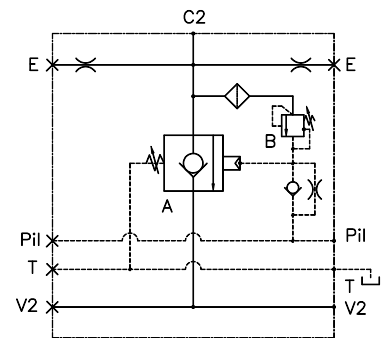
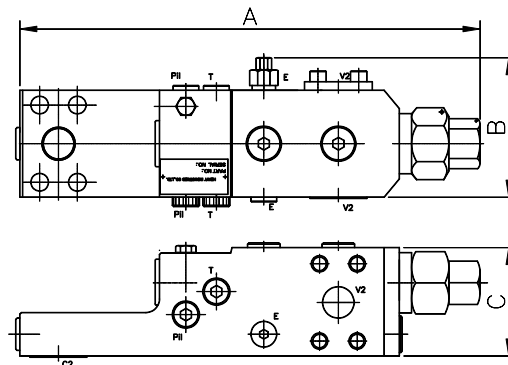
카운터 밸런스 밸브 (Counter Balance Valve) 는 유압 장치를 제어하기 위한 밸브로 사용 되고 있으며, Cylinder또는 Rotary Actuator에 적용 되어 고소 작업 차량 및 굴삭기 등과 같이 유압으로 제어 하는 산업 또는 설비에서 널리 사용 되어 지고 있다



| 취부Size | A | B | C | D | E | 체결토크 | SPEC. |
|----------|------|-------|-------|-------|-------|----------|---|
| M20x1.5P | 66.1 | Ø17.4 | Ø21.1 | Ø21.7 | HEX22 | 4.5kgf.m | SETTING PRESSUE 200~245kgf/cm ² FLOW 60L/min PILOT RATIO 3:1 |

SAFETY LOCK VALVE (Medium)

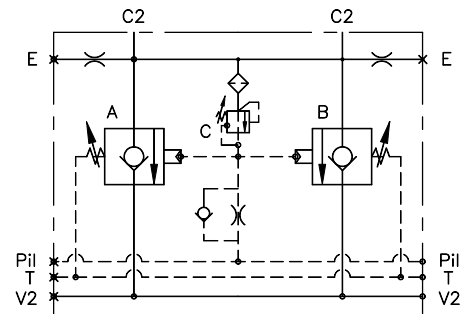
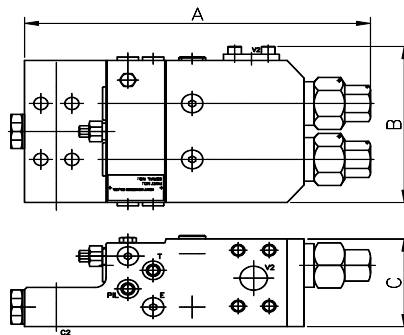
Safety Lock Valve는 굴삭기의 Boom 및 Arm Cylinder 에 부착되는 제품으로 유압 라인의 파손 등에 의하여 굴삭기의 Basket이 빠른 속도로 하강하는 것을 사전에 제어하여 안전사고를 방지하는데 그 목적이 있으며, 굴삭기의 작업 시 안전 및 굴삭기를 보호 하기 위함으로 장착이 되어진다.



| MODEL/Type | Max Working Pressure(kgf/cm ²) | Oil Amount (Lpm) | A(max) | B(max) | C |
|------------|--|------------------|--------|--------|----|
| SLA4-000A | 600 | 150 | 244 | 102 | 71 |
| SLA6-000A | 600 | 250 | 255 | 112 | 81 |
| SLA8-000A | 600 | 400 | 344 | 112 | 82 |
| SLAA-000A | 600 | 400 | 314 | 122 | 91 |
| SLA5-000A | 400 | 350 | 314 | 119 | 91 |
| SLB6-000A | 600 | 400 | 314 | 119 | 91 |

SAFETY LOCK VALVE (Large)

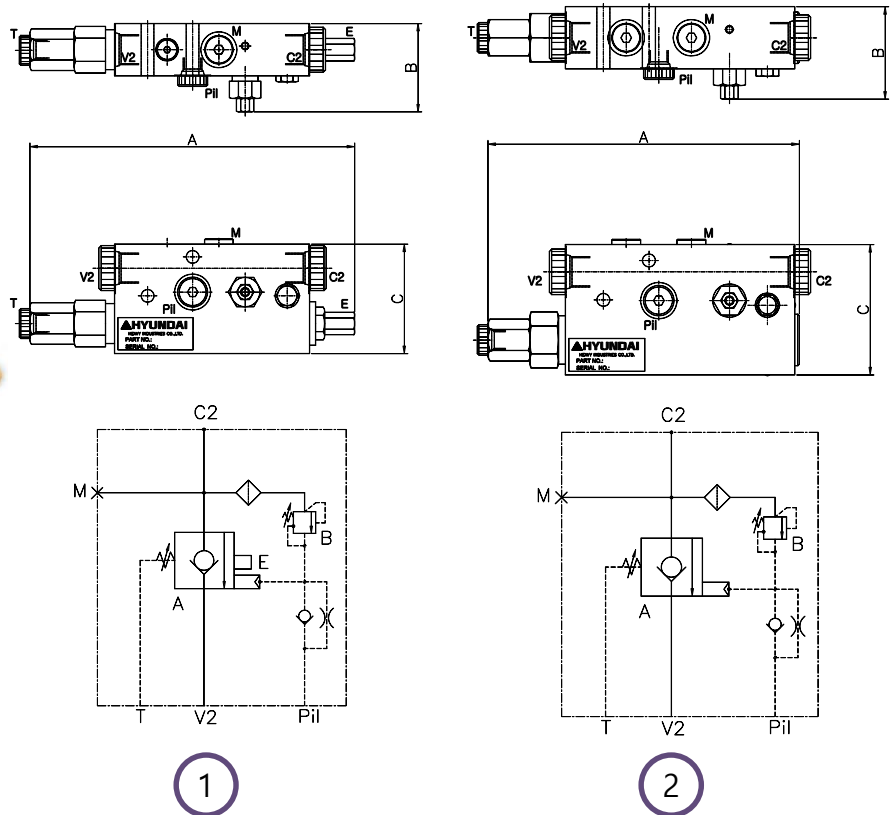
Safety Lock Valve는 굴삭기의 Boom 및 Arm Cylinder 에 부착되는 제품으로 유압 라인의 파손 등에 의하여 굴삭기의 Basket이 빠른 속도로 하강하는 것을 사전에 제어하여 안전사고를 방지하는데 그 목적이 있으며, 굴삭기의 작업 시, 안전 및 굴삭기를 보호 하기 위함으로 장착이 되어진다.



| MODEL/Type | Max Working Pressure(kgf/cm ²) | Oil Amount (Lpm) | A | B(max) | C(max) |
|----------------|--|------------------|-----|--------|--------|
| SC9-QBAH-30000 | 420 | 500 | 310 | 153 | 96 |
| CSC7-QBH-100A | 600 | 600 | 340 | 160 | 110 |
| CSV7-QAH-200A | 600 | 600 | 340 | 160 | 112 |
| CSVSB-QAH-300A | 500 | 600 | 340 | 160 | 112 |
| SV9-QBRH-20000 | 420 | 500 | 310 | 160 | 112 |
| SV9-QBLH-10000 | 500 | 600 | 340 | 160 | 125 |

SAFETY LOCK VALVE (Small)

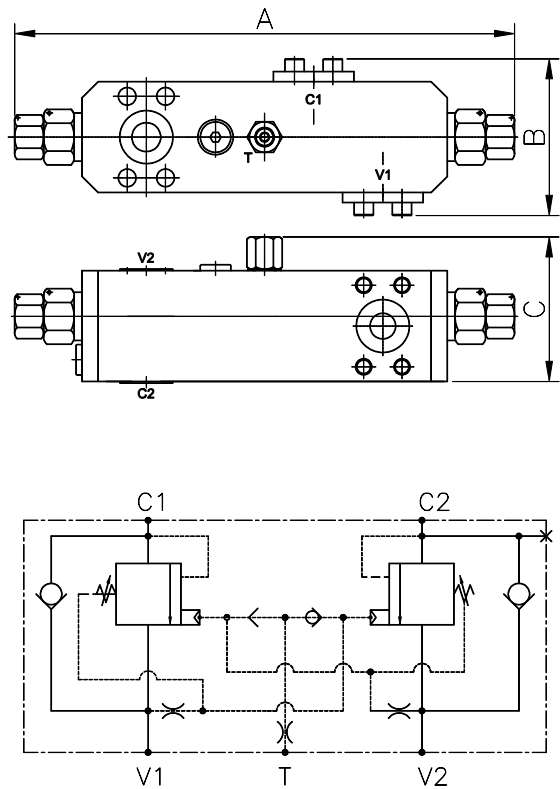
Safety Lock Valve는 굴삭기의 Boom 및 Arm Cylinder 에 부착되는 제품으로 유압 라인의 파손 등에 의하여 굴삭기의 Basket이 빠른 속도로 하강하는 것을 사전에 제어하여 안전사고를 방지하는데 그 목적이 있으며, 굴삭기의 작업 시 안전 및 굴삭기를 보호 하기 위함으로 장착이 되어진다.



| | MODEL/Type | Max Working Pressure (kgf/cm ²) | Oil Amount (Lpm) | A(max) | B(max) | C |
|---|------------------------------|--|---------------------|--------|--------|----|
| 1 | DJ-SLV030A-1 DJ-SLV030A-2 | 600 | 150 | 216.5 | 59 | 73 |
| 2 | DJ-SLV050B-1 DJ-SLV050B-2 | 600 | 250 | 205 | 60 | 86 |

DOUBLE PILOT CHECK VALVE 2PCS

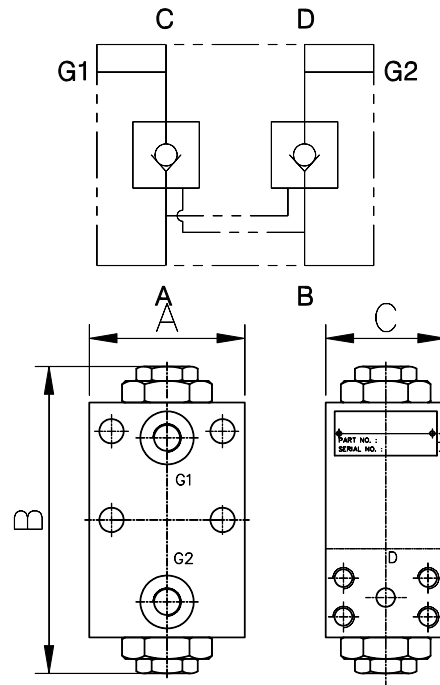
2PCS 제품은 Double Pilot Check Valve의 기능의 형태로 제작되어진 제품으로 기존 전개 비의 Setting은 8:1 이며, 필요에 따라 가변이 용의 하도록 제작된 제품이다.



| MODEL/Type | Max Working Pressure(kgf/cm ²) | Oil Amount (Lpm) | A(max) | B(max) | C |
|------------|--|------------------|--------|--------|----|
| SLE4-000A | 360 | 150 | 323 | 100 | 90 |

DOUBLE PILOT CHECK VALVE

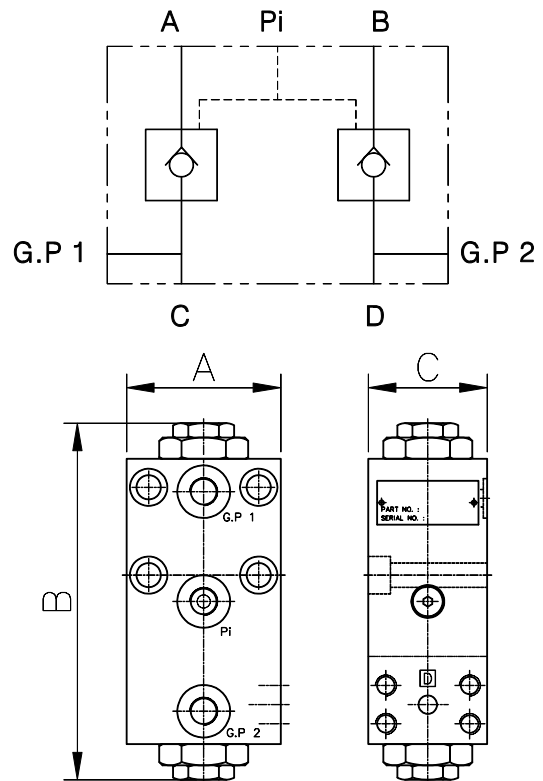
Double Pilot Check Valve는 Dozer 및 Outrigger의 Cylinder에 부착되는 Valve 로 작업 시, 안전을 위하여 장착 되어지는 기능성 Valve 이며, 각 사양에 맞는 구동 조건에 최적화 되어 Cylinder Balance를 맞추며, 안전 및 성능을 제공 하며, 사양별 맞춤 적용이 용이한 Valve이다.



| MODEL /NO. | Operation Pressure (kgf/cm ²) | Max Oil Amount (L/min) | A | B (max) | C |
|------------------------------------|---|------------------------|----|---------|----|
| PCVC-000A PCVC-001A | 380 | 110 | 70 | 131 | 54 |
| DPC-NR-110-200W DPC-NL-100-200W | 380 | 110 | 70 | 139 | 54 |
| DPC-NR-110 DPC-NL-100 | 380 | 110 | 70 | 139 | 54 |
| DPC-NR-210 DPC-NL-200 | 380 | 110 | 70 | 139 | 54 |

PILOT CHECK VALVE

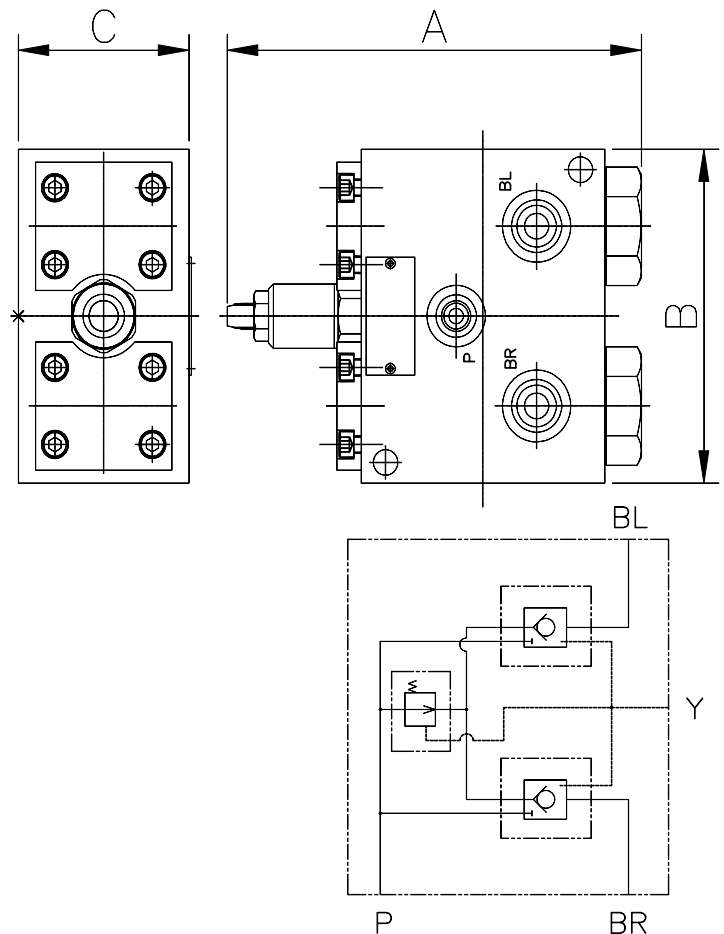
Pilot Check Valve는 Double Pilot Check Valve와 달리, Pilot Line이 독립으로 공급되는 Type으로 Dozer 및 Outrigger의 Cylinder에 부착되는 Valve로 작업 시, 안전을 위하여 장착 되어지는 기능성 Valve 이며, 각 사양에 맞는 구동 조건에 최적화 되어, Cylinder Balance를 맞추며, 안전 및 성능을 제공 하며 사양 별 맞춤 적용이 용이한 Valve이다.



| MODEL /NO. | Operation Pressure (kgf/cm ²) | Max Oil Amount (L/min) | A | B (max) | C |
|--------------------------------|---|------------------------|----|---------|----|
| DPC-31Q6R-660 DPC-31Q6L-600 | 350 | 230 | 70 | 163 | 54 |
| DPC-31Q6R-670 DPC-31Q6L-610 | 350 | 230 | 70 | 163 | 54 |

LOCKING VALVE

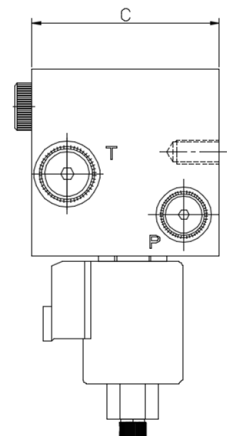
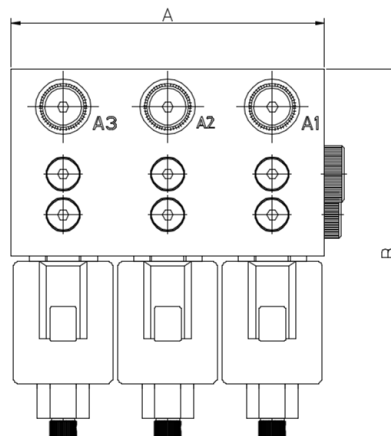
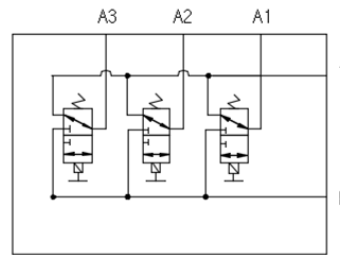
Reducing Valve가 적용된 Locking Valve는 Wheel Type 굴삭기의 Oscillating Cylinder를 제어 하기 위하여 장착 되는 Valve로, 굴삭기의 작업 시, 몸체의 균형을 잡을 수 있게 도와주는 기능성 Valve 이다.



| MODEL /NO. | Permitted Pressure (kgf/cm ²) | Cranking Pressure (kgf/cm ²) | A (max) | B | C |
|------------|---|--|---------|-----|----|
| LV3-100 | 350 | 2 | 173 | 130 | 70 |
| | 350 | 3 | 173 | 130 | 70 |

SOLENOID VALVE OUTRIGGER

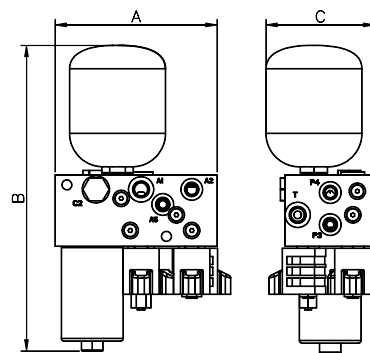
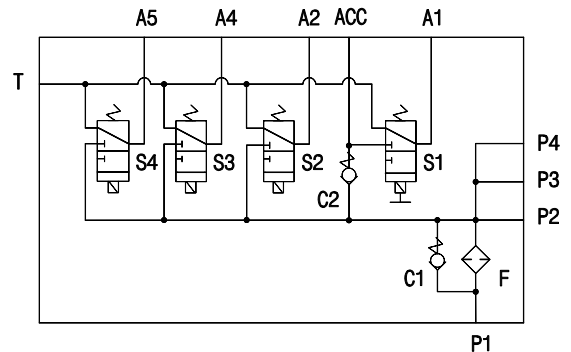
전자식 방향 전환 밸브로서 굴삭기 작동 시, 전기적 신호로 인하여 밸브의 On/Off 기능을 하며, 각 Line의 Oil 을 전달시켜 작동을 하는 Manual override 기능이 장착이 되는 Valve로 굴삭기의 Outrigger 기능을 Control 하는 기능품이다.



| MODEL/Type. | working Pressure (kgf/cm ²) | Oil Amount (Lpm) | A | B(max) | C |
|-------------|--|---------------------|-----|--------|----|
| DJ-SNV037A | 150 | 20 | 132 | 156 | 79 |

SOLENOID VALVE 4CARTRIDGE ASSEMBLY

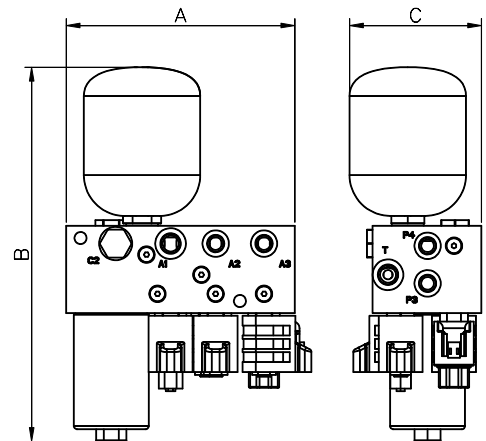
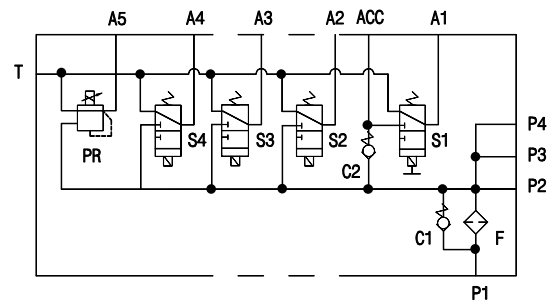
전자식 방향 전환 밸브로서 굴삭기 작동 시 전기적 신호로 인하여 밸브의 On/Off 기능을 하며 각 Line의 Oil을 전달시켜 작동을 하는 Accumulator가 장착이 되는 Valve로서 굴삭기의 중요한 기능을 Control 하는 기능품이다.



| MODEL/Type. | working Pressure (kgf/cm ²) | Oil Amount (Lpm) | A | B(max) | C(max) |
|-------------|--|---------------------|-----|--------|--------|
| DJ-SNV001A | 50 | 30 | 179 | 340 | 122 |

SOLENOID VALVE 5CARTRIDGE ASSEMBLY

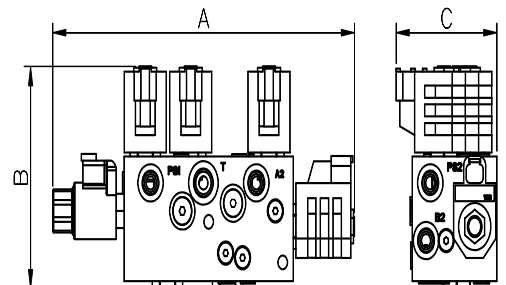
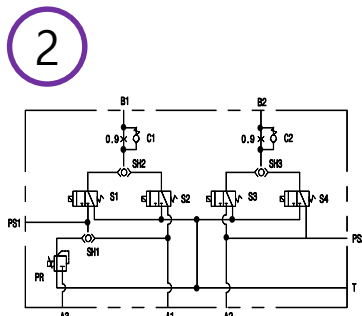
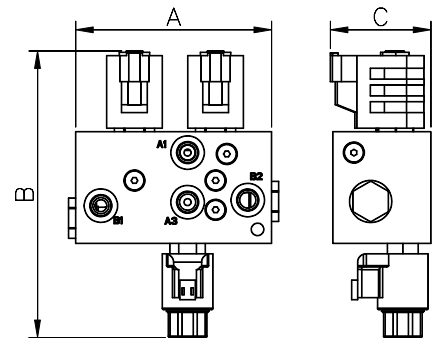
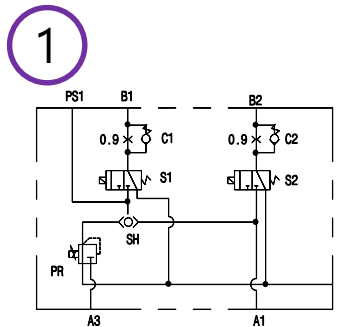
전자식 방향 전환 밸브로서 굴삭기 작동 시 전기적 신호로 인하여 밸브의 On/Off 기능을 하며 각 Line의 Oil을 전달시켜 작동을 하는 Accumulator가 장착이 되는 Valve로서 유체의 흐름을 Control 하며, 비례 VALVE가 포함 구성되어 있다.



| MODEL/Type. | working Pressure (kgf/cm ²) | Oil Amount (Lpm) | A | B(max) | C(max) |
|-------------|--|---------------------|-----|--------|--------|
| DJ-SNV006A | 50 | 30 | 208 | 340 | 122 |

SOLENOID VALVE ASSEMBLY

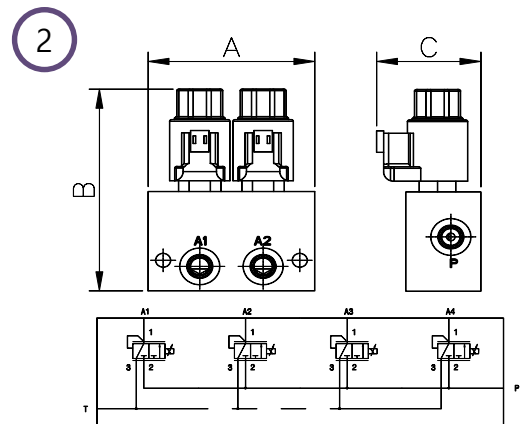
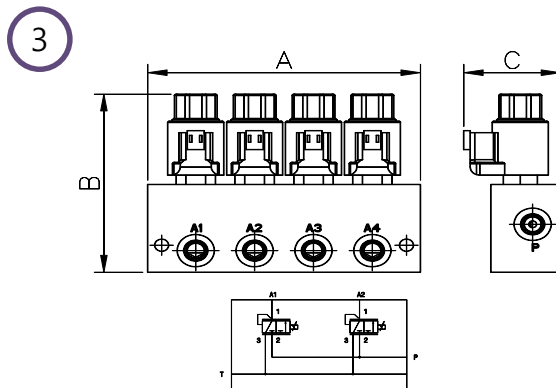
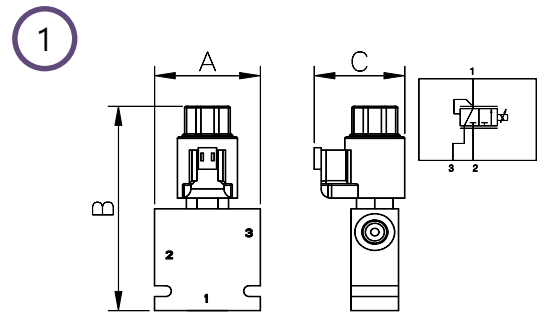
전자식 방향 전환 밸브로 서 굴삭기 작동 시, 전기적 신호로 인하여 밸브의 On/Off 기능을 하며 각 LINE의 OIL을 전달시켜 작동을 하는 밸브로서 Shuttle Valve 삽입형 Type으로 유체의 흐름을 Control하는 기능품이다.



| | MODEL/Type | working Pressure (kgf/cm ²) | Oil Amount (Lpm) | A | B(max) | C(max) |
|---|------------|--|---------------------|-----|--------|--------|
| 1 | DJ-SNV009A | 50 | 20 | 140 | 206 | 72 |
| 2 | DJ-SNV011A | 50 | 20 | 286 | 143 | 96 |

E.P.P.R VALVE

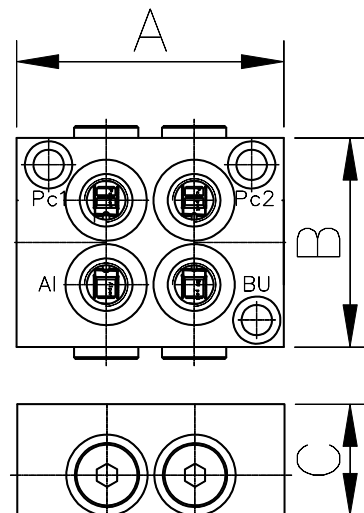
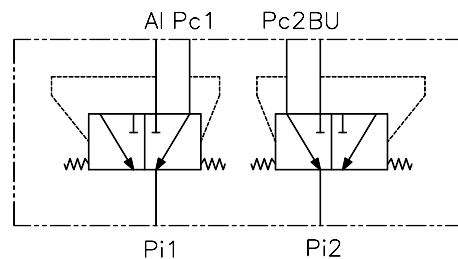
전류에 의해 제어 되는 비례식(E.P.P.R) Valve이며,
12V 및 24V의 코일이 적용 가능하다.



| | MODEL/Type | working Pressure (kgf/cm ²) | Oil Amount (Lpm) | A | B(max) | C(max) |
|---|------------|--|---------------------|------|--------|--------|
| 1 | DJ-SNV010A | 50 | 20 | 63.8 | 134 | 54.6 |
| 2 | DJ-SNV012A | 50 | 18 | 100 | 132 | 63 |
| 3 | DJ-SNV013A | 50 | 18 | 176 | 132 | 63 |

2WAY SHUTTLE VALVE

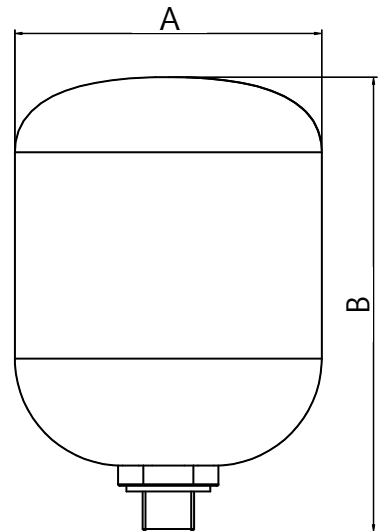
Shuttle Valve는 MCV 및 사판 펌프에서 나오는 압력을 분배하여 전달하는 제품으로 Spool type이 적용된 제품이다.



| MODEL | Test Pressure (kgf/cm ²) | Oil Amount (LPM) | A(max) | B | C |
|---------------|---|---------------------|--------|----|----|
| DSTV-Q6-21190 | 50 | 1 | 79 | 62 | 33 |

ACCUMULATOR

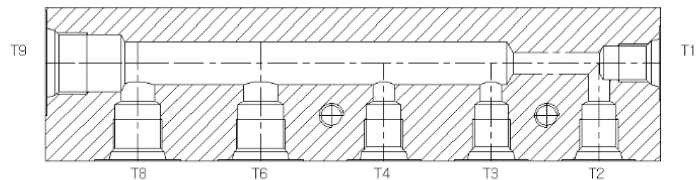
유압 장치에 있어서 유압 펌프로부터 고압의 기름을 저장해 놓는 장치로, 사용목적과 용도는 유압에너지 축적용과 고장, 정전 등의 긴급 유압 원, 맥동, 충격 압력의 흡수용, 유체의 수송, 압력의 전달 등이다.



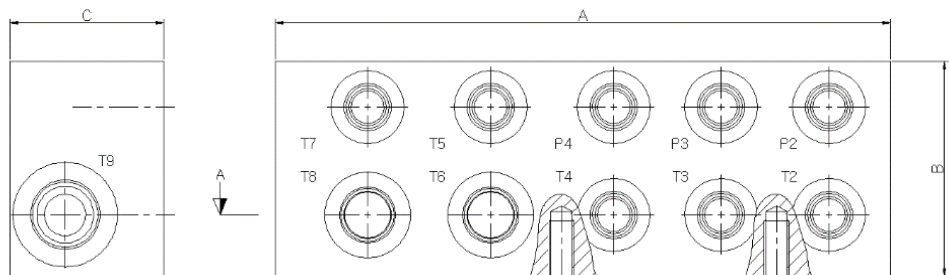
| MODEL | Size | Size | A(max) | B(max) |
|-------------|-------|----------|--------|--------|
| DJ-HSB-070L | 0.7L | M18*1.5P | 106 | 162 |
| DJ-HSB-075L | 0.75L | M18*1.5P | 120 | 162 |

MANIFOLD BLOCK

유압시스템 구성에서 각종 유압 호수라인을 연결하여 압력을 분배 또는 연결하기 위한 BLOCK으로 압력에 따라 Steel, Aluminum 등의 재질로 제작이 가능하다.



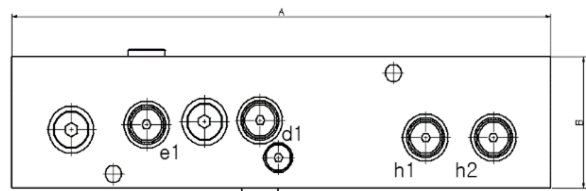
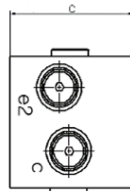
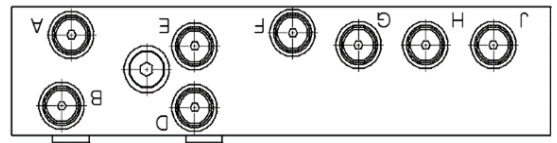
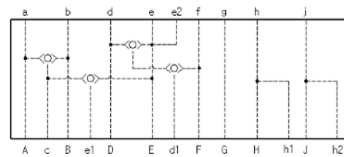
SECTION A - A



| Composition Ports | Materials | A(max) | B(max) | C(max) |
|--------------------|-----------------|--------------------|--------------------|--------------------|
| Extra order needed | Steel, Aluminum | Extra order needed | Extra order needed | Extra order needed |

BLOCK TERMINAL

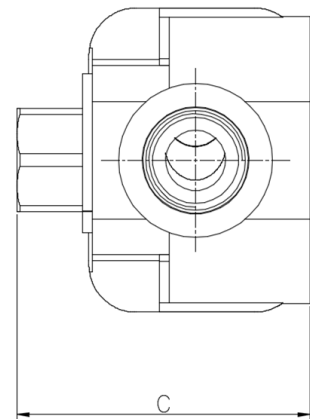
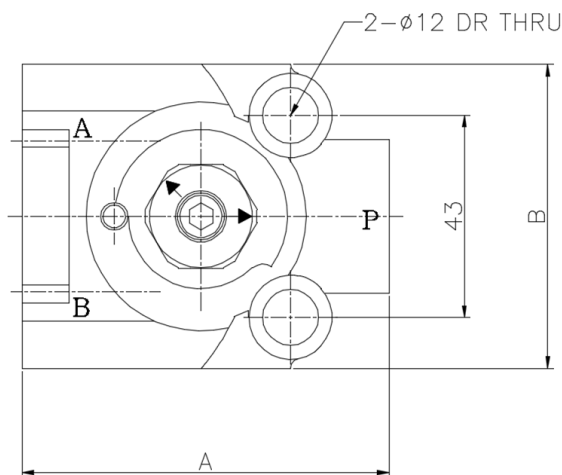
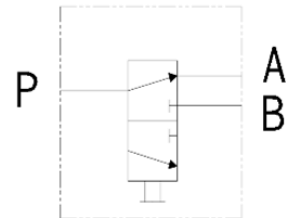
유압시스템 구성에서 각종 유압 호수라인을 연결하여 압력을 분배 또는 연결하기 위한 BLOCK으로 내부에 SHUTTLE VALVE를 적용 함으로서, 인가 특정 PORT로 압력전달이 가능하다.



| Internal Valve | Material | A(max) | B(max) | C(max) |
|--------------------------|----------|--------------------|--------------------|--------------------|
| Consist of SHUTTLE VALVE | Aluminum | Extra order needed | Extra order needed | Extra order needed |

DIVERTER VALVE

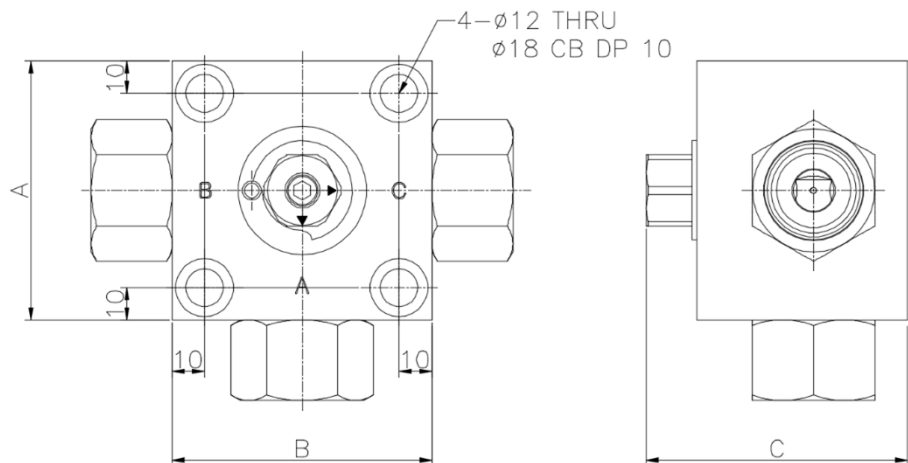
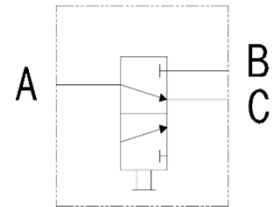
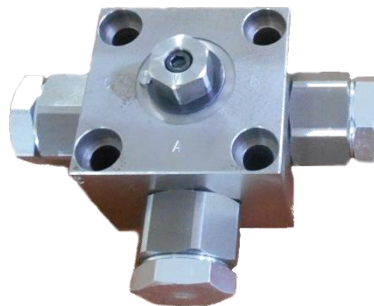
SPOOL 타입을 적용하여 P에서 A또는 B로 수동조작을 통하여 유로의 방향을 전환 할 수 있는 밸브이다.



| MODEL | Pressure(kgf/cm ²) | Oil Amount (LPM) | A(max) | B(max) | C(max) | PORT |
|--------------|--------------------------------|------------------|--------|--------|--------|-----------|
| DJDV-ORC-L/R | MAX280 | MAX180 | 78 | 64.7 | 62.3 | ALL PF1/2 |

3WAY VALVE

BALL 타입을 적용하여 A에서 B또는 C로 수동조작을 통하여 유로의 방향을 전환 할 수 있으며, BALL TYPE의 특징으로 차단부는 누유가 발생하지 않는 밸브이다.



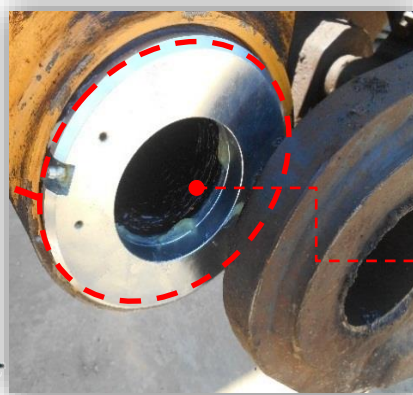
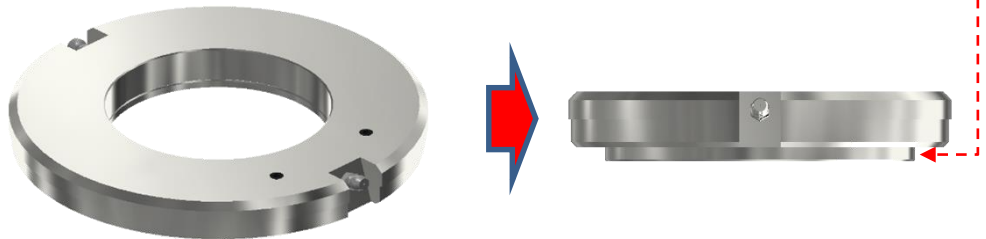
| MODEL | Pressure(kgf/cm ²) | Oil Amount (LPM) | A(max) | B(max) | C(max) | PORT |
|----------------|--------------------------------|------------------|--------|--------|--------|-----------|
| DJB3WV-O-L/R | MAX400 | MAX200 | 80 | 80 | 80.5 | ALL PF3/4 |
| DJB3WV26-O-L/R | MAX400 | MAX470 | 94 | 94 | 94.5 | ALL PF1 |

Flexible Disk

버킷과 Arm 장착간 발생하는 틈을 없애기 위한 최적의 제품으로, 구리스를 주입하여 실린더처럼 신장 시켜 틈새를 보완하는 역할을 한다.

틈새보수가 탁월하고 반영구적으로 사용 가능하며, 비용절감과 작업성 향상에 탁월한 효과가 있는 제품이다

Micro-minimized Cylinder (every 5mm adjusted)

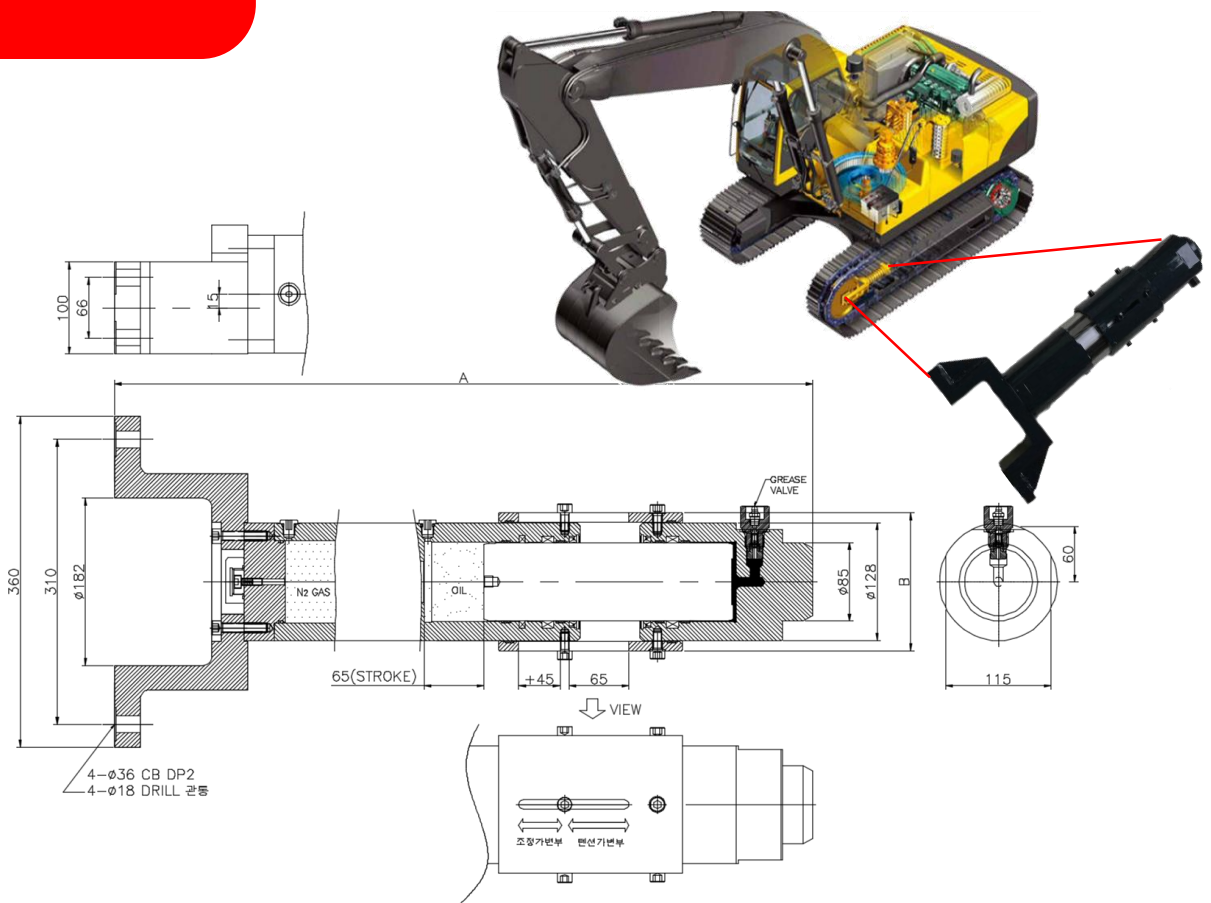


■ Applied Excavator Type

| Model | 9Series Model or After 9Series | | |
|----------------|--------------------------------|------------|------------|
| Tons | 21 tons | 30 tons | 52 tons |
| Joint Pin size | Ø80 | Ø90 | Ø120 |
| Product Number | 66Q6-20010 | 66Q6-20020 | 66Q6-20060 |

GAS TENSION CYLINDER

무한궤도의 아이들러 완충지지장치로, 트랙을 통해 아이들러에 가해지는 충격을 흡수, 장력을 조절하여 내구성과 주행의 안정성을 만족시키는 장치로 기존의 SPRING 방식이 아닌 가스식 (ACCUMULATOR) 방식으로 주행성능이 돋보이는 장치이다.



| MODEL | Permitted weight(kg) | hight(mm) | A(max) | B(max) |
|--------------|----------------------|-----------|--------|--------|
| DJGTC-100B-A | MAX40,000 | MAX45 | 760 | 150 |



본사 공장 : 50561 경상남도 양산시 상북면 석계산단 4길 59
TEL:055)339-5805~7 FAX:055)339-5804
home page)<http://www.djhs.co.kr>